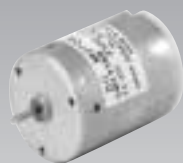


モータ単体



φ32mm / 0.7W
φ32mm / 3W

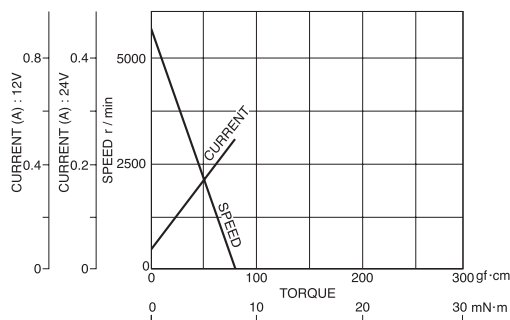
新製品対応モータ
DMN29
詳細はB-4ページへ

■標準仕様 (ギヤヘッド付共通)

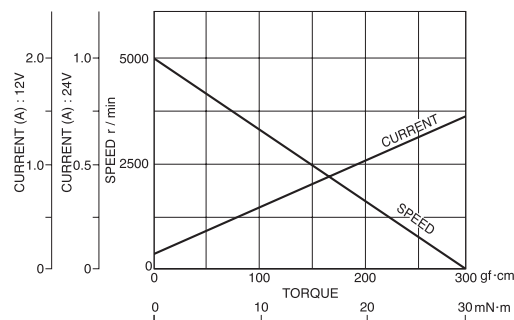
定 格					無負荷		停動トルク		質量 g	モータ 機種名	
出力 W	電圧 V	トルク		電流 A	回転速度 r/min	電流 A	回転速度 r/min	mN・m			gf・cm
		mN・m	gf・cm								
0.7	12	1.5	15	0.12	4500	0.05	5500	7.8	80	70	DME33SA
0.7	24	1.5	15	0.06	4500	0.02	5500	7.8	80	70	DME33SB
3	12	7.8	80	0.42	3700	0.06	5000	29	300	100	DME33BA
3	24	7.8	80	0.22	3700	0.04	5000	29	300	100	DME33BB

■トルクスピード・電流特性曲線

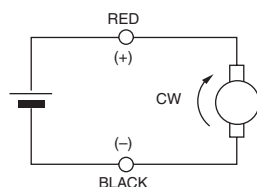
DME33SA, DME33SB



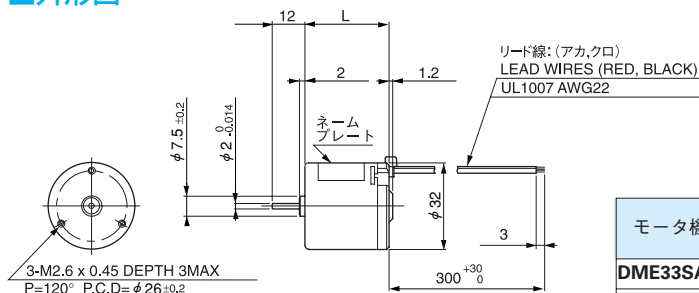
DME33BA, DME33BB



■結線方法



■外形図



モータ機種名	L mm
DME33SA	31.2
DME33SB	
DME33BA	43.7
DME33BB	

■標準品

磁気式回転センサ付モータ (パルスジェネレータ付)

外形寸法 mm	出力 W	電圧 V	電流 A	モータ機種名
φ32×47.8	0.7	12	0.12	DME33SMA
φ32×47.8	0.7	24	0.06	DME33SMB
φ32×60.3	3	12	0.42	DME33BMA
φ32×60.3	3	24	0.22	DME33BMB

標準品

ギヤヘッド付

36Gタイプ

間欠駆動用ギヤヘッド



φ37mm

- SA / 0.7W · 12V · 0.12A
- SB / 0.7W · 24V · 0.06A
- BA / 3W · 12V · 0.42A
- BB / 3W · 24V · 0.22A

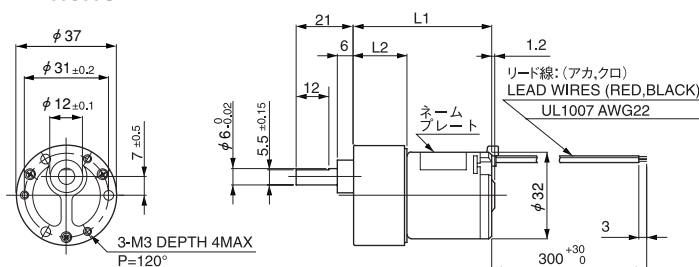
許容トルク

モータ機種名	減速比分母	10	18	20	30	50	60	75	100	120	150	180	200	250	300	400	500	600	
DME33S36G□A DME33S36G□B	回転速度 r/min	450	250	225	150	90	75	60	45	37.5	30	25	22.5	18	15	11.2	9	7.7	
	許容トルク	N·m	0.011	0.018	0.021	0.032	0.048	0.058	0.072	0.096	0.098	0.12	0.15	0.16	0.21	0.25	0.31	0.39	0.39
DME33B36G□A DME33B36G□B	回転速度 r/min	370	205	185	123	74	61.6	49.3	40	34	28.4	24.4	22.2	18.2	15.4	11.7	9.5	8	
	許容トルク	N·m	0.063	0.1	0.11	0.16	0.25	0.3	0.38	0.39	0.39	0.39	0.39	0.39	0.39	0.39	0.39	0.39	0.39
		kgf·cm	0.12	0.19	0.22	0.33	0.49	0.59	0.74	0.98	1	1.3	1.6	1.7	2.2	2.6	3.2	4	4
		kgf·cm	0.65	1	1.1	1.7	2.6	3.1	3.9	4	4	4	4	4	4	4	4	4	4

- 色部分のギヤヘッドの出力軸回転方向はモータ軸の回転方向と逆になります。
- 機種名の□部には減速比をご指定ください。

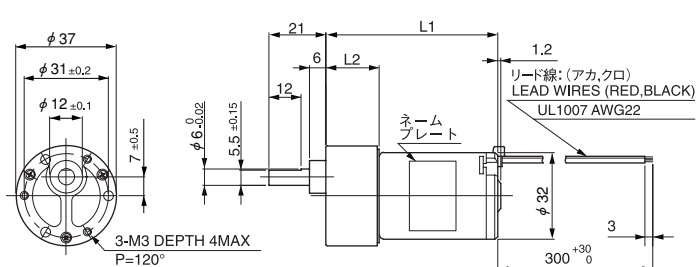
外形図

DME33S36G



減速比分母	L1 mm	L2 mm	質量 g
10	51	19.8	170
18~30	53.5	22.3	
50~100	56	24.8	
120~300	58.5	27.3	190
400~600	61	29.8	

DME33B36G



減速比分母	L1 mm	L2 mm	質量 g
10	63.5	19.8	200
18~30	66	22.3	
50~100	68.5	24.8	
120~300	71	27.3	220
400~600	73.5	29.8	

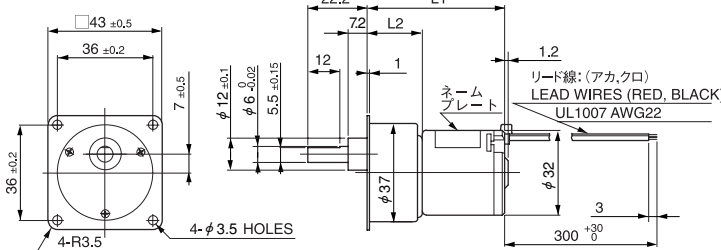
許容トルク

モータ機種名	減速比分母	10	18	20	30	50	60	75	100	120	150	180	200	250	300	400	500	600	
DME33S43G□A DME33S43G□B	回転速度 r/min	450	250	225	150	90	75	60	45	37.5	30	25	22.5	18	15	11.2	9	7.7	
	許容トルク	N·m	0.011	0.018	0.021	0.032	0.048	0.058	0.072	0.096	0.098	0.12	0.15	0.16	0.21	0.25	0.31	0.39	0.39
DME33B43G□A DME33B43G□B	回転速度 r/min	370	205	185	123	74	61.6	49.3	40	34	28.4	24.4	22.2	18.2	15.4	11.7	9.5	8	
	許容トルク	N·m	0.063	0.1	0.11	0.16	0.25	0.3	0.38	0.39	0.39	0.39	0.39	0.39	0.39	0.39	0.39	0.39	0.39
		kgf·cm	0.12	0.19	0.22	0.33	0.49	0.59	0.74	0.98	1	1.3	1.6	1.7	2.2	2.6	3.2	4	4
		kgf·cm	0.65	1	1.1	1.7	2.6	3.1	3.9	4	4	4	4	4	4	4	4	4	4

- 色部分のギヤヘッドの出力軸回転方向はモータ軸の回転方向と逆になります。
- 機種名の□部には減速比をご指定ください。

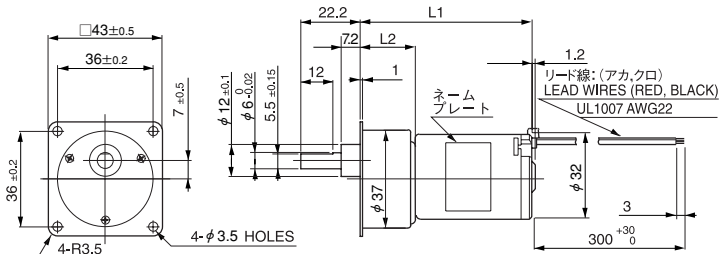
外形図

DME33S43G



減速比分母	L1 mm	L2 mm	質量 g
10	49.5	18.3	200
18~30	52	20.8	
50~100	54.5	23.3	
120~300	57	25.8	
400~600	59.5	28.3	

DME33B43G



減速比分母	L1 mm	L2 mm	質量 g
10	62	18.3	220
18~30	64.5	20.8	
50~100	67	23.3	
120~300	69.5	25.8	
400~600	72	28.3	

標準品

ギヤヘッド付

43Gタイプ

間欠駆動用ギヤヘッド



□43mm

- SA / 0.7W · 12V · 0.12A
- SB / 0.7W · 24V · 0.06A
- BA / 3W · 12V · 0.42A
- BB / 3W · 24V · 0.22A

標準品

ギヤヘッド付

50Gタイプ



φ50mm

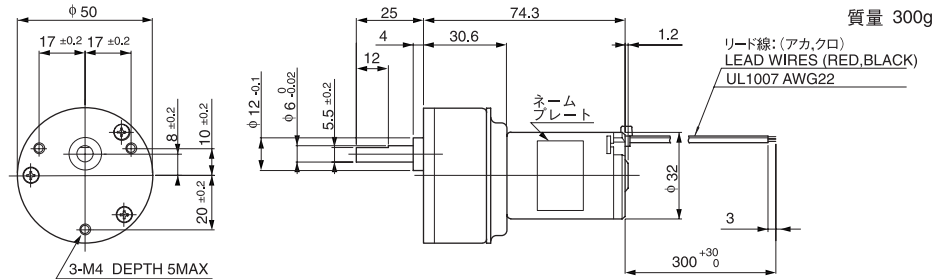
BA / 3W・12V・0.42A
BB / 3W・24V・0.22A

許容トルク

モータ機種名	減速比	分母	9	18	27	36	54	72	96	144	192	256
DME33B50G□A DME33B50G□B	回転速度	r/min	411	205	137	102	68.5	51.3	38.5	25.7	19.3	15.7
	許容トルク	N・m	0.057	0.11	0.15	0.21	0.3	0.41	0.49	0.74	0.98	0.98
kgf・cm		0.58	1.1	1.5	2.1	3.1	4.2	5	7.5	10	10	

- 色部分のギヤヘッドの出力軸回転方向はモータ軸の回転方向と逆になります。
- 機種名の□部には減速比をご指定ください。

外形図

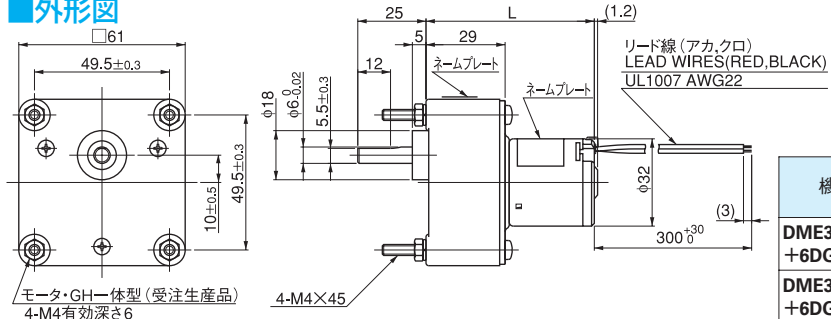


許容トルク

機種名	減速比	分母	5	12.5	15	25	30	50	75	100	150	180	250	300	450	500	750	900	1800
DME33S6HPA+6DG□ DME33S6HPB+6DG□	回転速度	r/min	900	360	300	180	150	90	60	45	30	25	18	15	10	9	6	5	2.4
	許容トルク	N・m	0.006	0.015	0.018	0.026	0.032	0.053	0.08	0.11	0.14	0.17	0.24	0.28	0.43	0.43	0.65	0.77	0.98
kgf・cm		0.06	0.15	0.18	0.27	0.33	0.54	0.82	1.1	1.4	1.7	2.4	2.9	4.4	4.4	6.6	7.9	10	
DME33B6HPA+6DG□ DME33B6HPB+6DG□	回転速度	r/min	740	296	246	148	123	74	49.3	37	24.6	20.5	16	13.9	9.9	8.9	6.1	5.2	2.7
	許容トルク	N・m	0.031	0.079	0.095	0.14	0.17	0.28	0.42	0.57	0.77	0.92	0.98	0.98	0.98	0.98	0.98	0.98	0.98
kgf・cm		0.32	0.81	0.97	1.4	1.7	2.9	4.3	5.8	7.8	9.4	10	10	10	10	10	10	10	

- 減速比1/150以下では、回転速度が上表の値より下がることがあります。回転速度を重視した使用の場合は、ご相談ください。

外形図



機種名	L mm	質量 g
DME33S6HP□ +6DG□	61.7	370
DME33B6HP□ +6DG□	74.2	400

[注意]

6DGギヤヘッドの取り付け穴は、φ4.5mm貫通穴とM4×6mmタップ穴の2種類があります。

- φ4.5mm貫通穴タイプは在庫部品です。お求めになる場合は、モータとギヤヘッドを別々に下記要領でご発注ください。
- (例) ピニオン軸モータ +ギヤヘッド

DME33B6HPB +6DG□

- M4×6mmタップ穴は特注品で、モータとギヤヘッドを組み付けた一体品で納入されます。お求めになる場合は、下記要領でご発注ください。
- (例) DME33B6H□

標準品

Lタイプギヤヘッド付(間欠駆動用)

外形寸法 mm	出力 W	電圧 V	電流 A	モータ機種名
38(W)×100(H)×47.2(D)	0.7	12	0.12	DME33SL□A
38(W)×100(H)×47.2(D)	0.7	24	0.06	DME33SL□B
38(W)×100(H)×59.7(D)	3	12	0.42	DME33BL□A
38(W)×100(H)×59.7(D)	3	24	0.22	DME33BL□B

※減速比分母□：30, 50, 120, 150, 200, 255

5Cタイプギヤヘッド付(間欠駆動用)

外形寸法 mm	出力 W	電圧 V	電流 A	モータ機種名
60(W)×94.5(H)×58.6(D)	0.7	12	0.12	DME33S5C□A
60(W)×94.5(H)×58.6(D)	0.7	24	0.06	DME33S5C□B
60(W)×94.5(H)×71.1(D)	3	12	0.42	DME33B5C□A
60(W)×94.5(H)×71.1(D)	3	24	0.22	DME33B5C□B

※減速比分母□：20, 30, 40, 50, 60, 80, 100, 150, 200, 250, 300, 400, 500

ブラシ付DCモータ

DMN29

DMN37

DME25

DME33

DME34

DME37

DME44

DME60