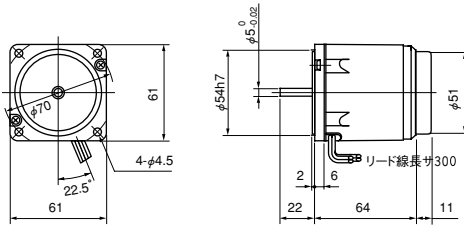


## □61mm

### ●3Wインダクションモータ・4Wレバーシブルモータ

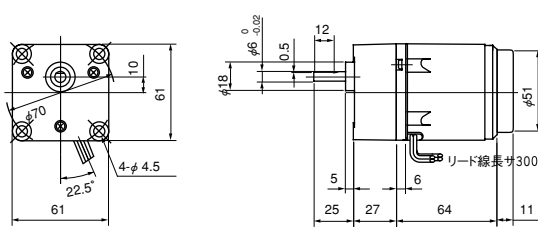
ストレート軸

IHT6S3N(-23)  
RHT6S4N(-23) 質量 0.9Kg



ギヤヘッド使用時

IHT6P3N+6H□N  
RHT6P4N(-23)+6H□N 質量 0.3Kg ボルトM4×60

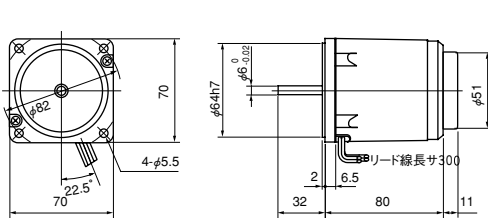


## □70mm

### ●15Wインダクションモータ・レバーシブルモータ

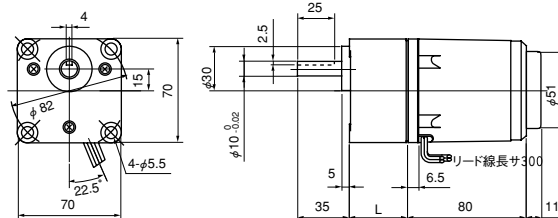
ストレート軸

IHT7S15N(-23)  
RHT7S15N(-23) 質量 1.3Kg



ギヤヘッド使用時

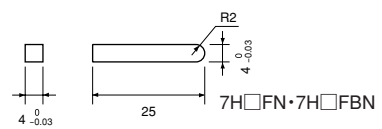
IHT7PF15N(-23)+7H□FN(7H□FBN)  
RHT7PF15N(-23)+7H□FN(7H□FBN)



L・質量・ボルト

機種名	減速比	L mm	質量 kg	ボルト
7H□FN	1/3~1/18	30	0.5	M5×50
7H□FBN	1/25~1/180	40	0.6	M5×60

キーの寸法 (単位 mm)

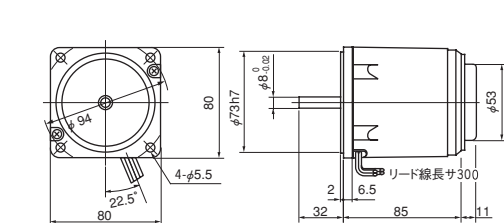


## □80mm

### ●25Wインダクションモータ・レバーシブルモータ

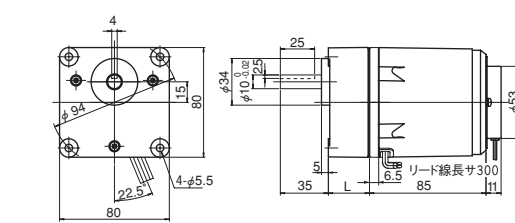
ストレート軸

IHT8S25N(-23)  
RHT8S25N(-23) 質量 1.7Kg



ギヤヘッド使用時

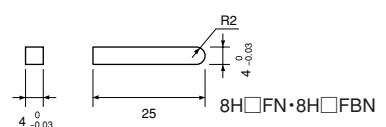
IHT8PF25N(-23)+8H□FN(8H□FBN)  
RHT8PF25N(-23)+8H□FN(8H□FBN)



L・質量・ボルト

機種名	減速比	L mm	質量 kg	ボルト
8H□FN	1/3~1/18	30	0.5	M5×50
8H□FBN	1/25~1/180	40	0.6	M5×60

キーの寸法 (単位 mm)



□80  
□90  
一体型

□80  
□90  
分類型

速度制御

速度・停止

□61  
□70  
IH

□80  
□90  
IH

□124  
IH

□61  
□70  
RH

□80  
□90  
RH

□124  
RH

## □90mm

### ●40Wインダクションモータ・レバースプルモータ

ストレート軸

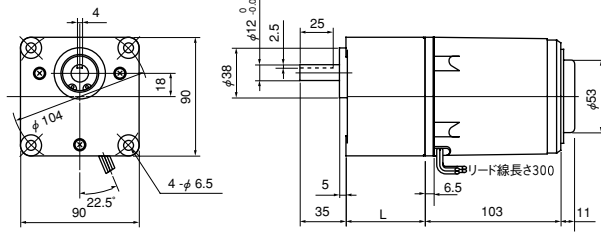
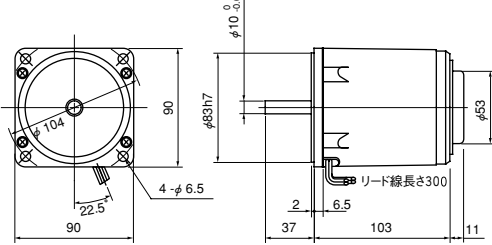
IHT9S40N(-23)

RHT9S40N(-23) 質量 2.6Kg

ギヤヘッド使用時

IHT9PF40N(-23)+9H□FN(9H□FBN)

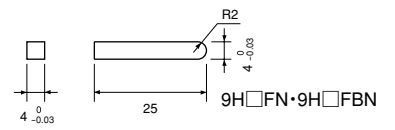
RHT9PF40N(-23)+9H□FN(9H□FBN)



### L・質量・ボルト

機種名	減速比	L mm	質量 kg	ボルト
9H□FN	1/3~1/18	42	0.8	M6×60
9H□FBN	1/25~1/180	60	0.9	M6×80

### キーの寸法 (単位 mm)

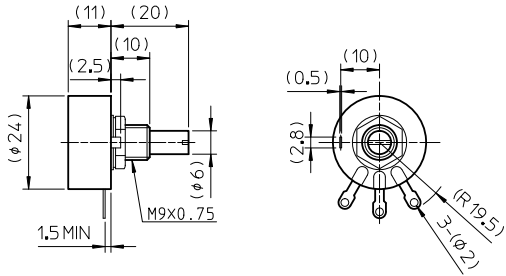


AC小形速度制御モータ・制御ユニット

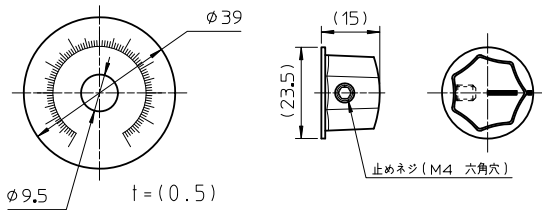
□80  
□90  
一体型

□80  
□90  
分類型

## 可変抵抗器 Q-R10KB (ツマミ、目盛板付)



可変抵抗器 (10KΩ, 1/4W, B特性)



目盛板

ツマミ

速度制御

速度・停止

□61  
□70  
IH

□80  
□90  
IH

□124  
IH

□61  
□70  
RH

□80  
□90  
RH

□124  
RH

外形図

コンデンサ