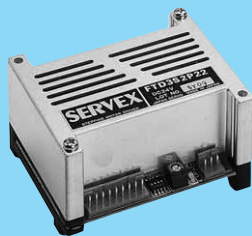


パームミニタイプ

FTD3S2P22-01



ドライバ価格

ドライバ機種名	価格(円) 5%消費税込み
FTD3S2P22-01	10,710

標準在庫品

■特徴

- マイクロステップドライブで静音駆動することができます。
- マイクロステップ分割数1/8、1/4、1/2、1/1が選択できます。
- 定電流ドライバにより高トルク・高応答性が得られます。
- 駆動指令は、回転方向別パルス列信号および方向信号とパルス信号方式の2通り選択できます。
- 停止時電流を40~60%にセーブし、モータの温度上昇を下げる機能があります。
- RoHS指令適合品

モータ電源電圧 (VM) : 10.8~26.4V
 ロジック電源電圧 (5VDC) : 5V±5%
 モータ出力電流 : 最大約2A
 (使用モータの駆動条件により異なる)

■標準品

FTD3S2P14-01 高速回転タイプ2A
 FTD3S4P11-01 高速回転タイプ4A も用意しております。

■電源仕様

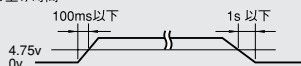
モータ電源電圧 (VM) : 10.8~26.4V

立ち上げ時間



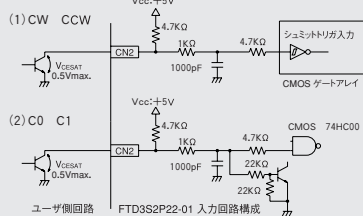
ロジック電源電圧 (5VDC) : 5% (最大約0.14A)

立ち上げ時間



モータ電流 : 最大約2A (使用モータの駆動条件により異なる)

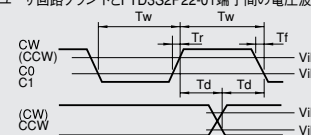
■入力信号回路



■入力信号規格

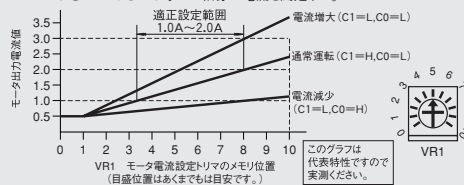
項目	記号	規格値	
		MIN	MAX
高レベル入力電圧	Vih(V)	4	VCC+0.3
低レベル入力電圧	Vicl(V)	-0.3	0.8
立ち上がり時間	Tr(μs)	2	9.5
立ち下がり時間	Tf(μs)	—	2.0
入力パルス幅	Twl(μs)	10	—
回転方向切替タイミング	Td(μs)	3.0	—

(注) ユーザ回路ランドとFTD3S2P22-01端子間の電圧波形にて規定



■モータ電流の設定

電流の設定は、モータ電流設定トリマ (VR1) により行う。モータ電流は、実効電流値にて規定し、機能設定スイッチで1/1分割を選択し、モータをホールドさせた時の一相分の電流を測定する。

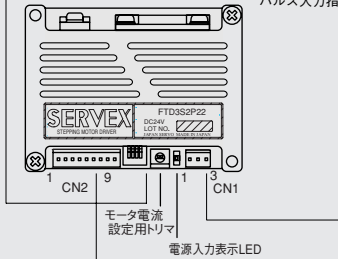


■各部の機能と設定

【機能設定スイッチ】ネームプレート側 ON

スイッチNo.	スイッチ名	機能	設定と動作				
			OFF	設定と動作			
1	SEL	駆動指令入力方式	OFF	CW/CCWパルス入力			
			ON	シリアルパルス/回転方向 CCW端子="H" CCW方向回転 CCW端子="L" CW方向回転			
2	SAVE	自動モータ電流セーブ機能の選択	OFF	ENABLE モータ停止後0.28~0.39秒後回転時の40~60%に低下			
			ON	NOT ENABLE			
3	MS1	マイクロステップ分割数設定	分割数	1/8	1/4	1/2	1/1
4	MS0		MS1	ON	ON	OFF	OFF
		MS0	ON	OFF	ON	OFF	

(注) CW、CCWは信号立ち下がりエッジで動作
 パルス入力指定していない方の端子はH: レベルのこと



【CN1 モータコネクタ】

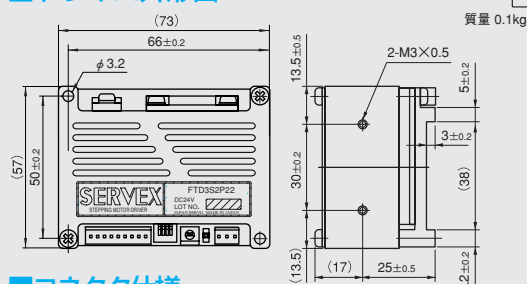
端子番号(色)	信号名	機能
1 (青)	MOTOR W	3相モータのW相を接続
2 (黄)	MOTOR V	3相モータのV相を接続
3 (赤)	MOTOR U	3相モータのU相を接続

【CN2 信号入力コネクタ】

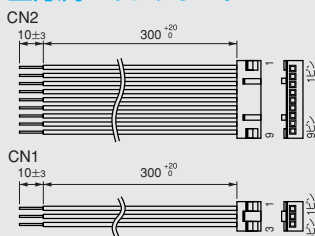
端子番号(色)	信号名	機能
1 (赤)	VM	モータ駆動用電源12~24Vを接続
2 (黒)	COM	モータ駆動用電源グランド (GNDと基板内部で接続)
3 (橙)	5VDC	制御用電源 DC+5Vを接続
4 (黄)	GND	制御用電源グランド
5 (緑)	CW	CW方向駆動パルス又はシリアルパルス信号入力
6 (青)	CCW	CCW方向駆動パルス又は回転方向信号入力
	モータ電流	120~150% 100% 50~80% 0%
7 (紫)	C0	L L H H
8 (灰)	C1	L H L H
9 (白)	GND	信号グランド

(注) C0:L C1:Lのモータ電流120~150%での連続使用はできません。

■ドライバ外形図



■付属コネクタリード



■コネクタ仕様

コネクタ	FTD3S2P22-01側機種	リード線	ユーザ名		メーカー
			適合ハウジング	適合コンタクト (リール)	
CN2	IL-G-9P-S3T2-SA	UL3266,AWG22	IL-G-9S-S3C2-SA	IL-G-C2-SC-10000	J.A.E.
CN1	IL-G-3P-S3T2-SA	UL3266,AWG22	IL-G-3S-S3C2-SA	IL-G-C2-SC-10000	J.A.E.