

インダクションモータ

IH

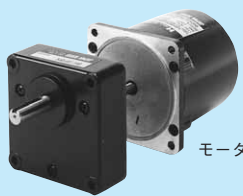


モータ価格

モータ機種名		価格(円)
ストレート軸	ピニオン軸	5%消費税込み
IH12S70N	IH12PF70N	13,230
IH12S70N-23	IH12PF70N-23	13,545
IH12S70N-27	IH12PF70N-27	13,230
UIH12S70N(-29)	UIH12PF70N(-29)	13,335
UIH12S70N(-25)	UIH12PF70N(-25)	13,335
IHF12S100N	-	16,538

ギヤヘッド価格

ギヤヘッド機種名	価格(円)
5%消費税込み	
12H□FBN	
12H5FBN~12H36FBN	8,295
12H50FBN~12H180FBN	9,398



ギヤヘッド

モータ

*生産のご注文対応形態は巻末のINDEXページをご参照下さい。

マークの説明



仕様 連続定格

モータタイプ	出力 W	電圧 V	周波数 Hz	電流 mA	起動トルク mN・m(gf・cm)	定格トルク mN・m(gf・cm)	定格回転速度 r/min	コンデンサ μF	モータ機種名 □:標準在庫品 □:標準品	
									ストレート軸	ピニオン軸
リード線	70	単相 100	50	1400	294(3000)	491(5000)	1300	16	IH12S70N	IH12PF70N
			60	1200	235(2400)	392(4000)	1600	12		
	70	単相 200	50	800	294(3000)	491(5000)	1300	4.5	IH12S70N-23	IH12PF70N-23
			60	800	235(2400)	392(4000)	1600	4		
	70	三相 200	50	600	491(5000)	491(5000)	1300	-	IH12S70N-27	IH12PF70N-27
			60	550	392(4000)	392(4000)	1600	-		

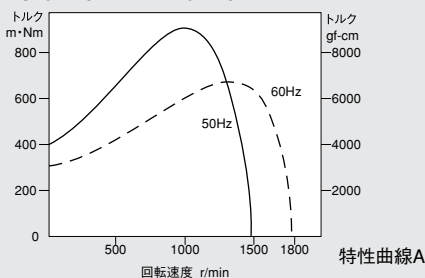
ギヤヘッド直結時の許容トルク

回転速度 r/min		500	300	200	120	100	60	50	30	20	15	10	
減速比 1:□	50Hz	-	5	-	12.5	15	25	30	50	75	100	150	
	60Hz	-	6	-	15	18	30	36	60	90	120	180	
モータ機種名	ギヤヘッド機種名	出力軸強度	許容トルク 上段 N・m/下段 kgf・cm										
IH12PF70N IH12PF70N-23 IH12PF70N-27	12H□FBN	強力	-	2.1	-	5.1	6.2	10.3	12.3	18.4	24.5	24.5	24.5
			-	21	-	52	63	105	125	188	250	250	250

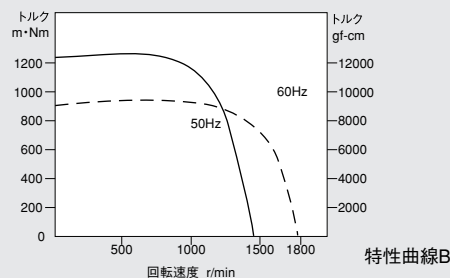
- □色部分のギヤヘッド使用時は出力軸回転方向がモータ軸の回転方向と逆になります。
- 12H□FBN タイプの軸受は全段ボールベアリングです。
- 回転速度はモータ回転速度50Hz時1500 r/min、60Hz時1800 r/minを基準に算出しています。実使用の回転速度は負荷の大きさに応じて上表の2~15%少なくなります。
- □部には減速比をご指定ください。ギヤヘッドは別売です。

トルクスピード特性曲線

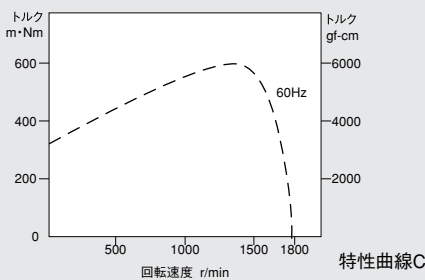
IH12S70N・IH12PF70N
IH12S70N-23・IH12PF70N-23



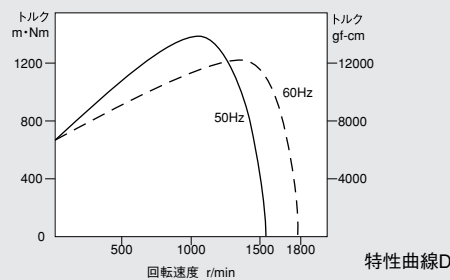
IH12S70N-27・IH12PF70N-27



UIH12S70N(-25)・UIH12PF70N(-25)



IHF12S100N



準標準品

モータタイプ	出力 W	単相					三相	周波数	特性曲線	UL規格認定品	VDE規格認定品	モータ機種名	
		100V	115V	200V	220V	230V	200V					ストレート軸	ピニオン軸
リード線	70	●						●	●			IH12S70N	標準品
	70			●				●	●			IH12S70N-23	標準品
	70						●	●	●			IH12S70N-27	標準品
	70	●						●	●	●		UIH12S70N(-29)	UIH12PF70N(-29)
	70		●					●	●	●		UIH12S70N(-25)	UIH12PF70N(-25)
	100	●						●	●			IHF12S100N	-

※UL規格認定品:サーマルプロテクト
※()内の内容は銘板には記載されておりません。

AC小形標準モータ

□42

□61

□70

□80

□90

□124

トルクモータ
準標準品

制御ユニット

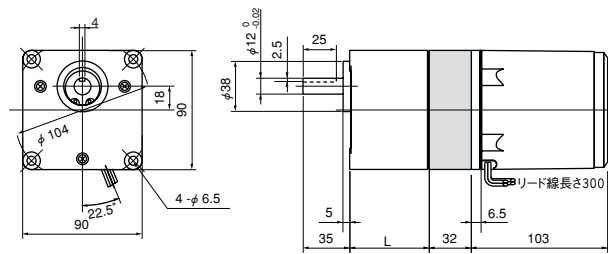
取付金具
外形図

結線図

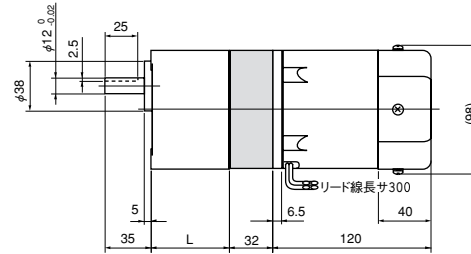
コンデンサ

□90mm

ギヤヘッド及び中間ギヤヘッド使用時
9H10XFN



9H10XFN

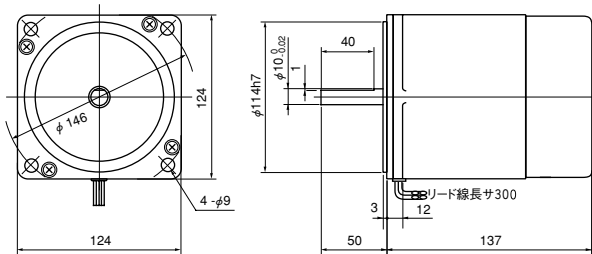


機種名	減速比	質量 kg	付属ボルト
9H10XFN	1/10	0.6	M6×115

□124mm

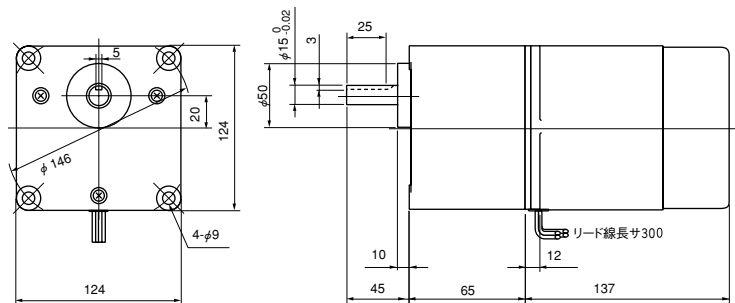
●70Wインダクションモータ・レバーシブルモータ
IH12S70N (-23, -27) ,UIH12S70N (-29, -25)
RH12S70N (-20,-23,-24)

質量 6.0kg



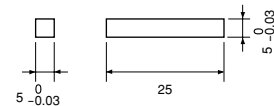
ギヤヘッド + モータ

12H□FBN IH12PF70N (-23, -27) ,UIH12PF70N (-29, -25)



機種名	減速比	質量 kg	付属ボルト
12H□FBN	1/5~1/180	2.0	M8×100

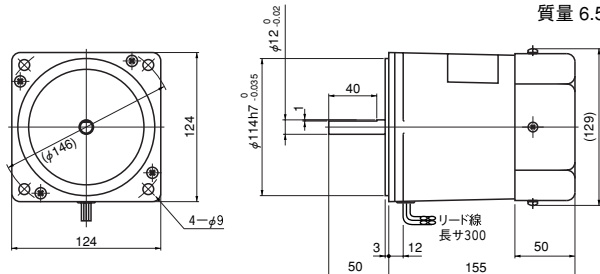
キーの寸法 (単位 mm)



12H□FBN

●100Wインダクションモータ
IHF12S100N

質量 6.5kg



□42

□61

□70

□80

□90

□124

トルクモータ
準標準品

制御ユニット

取付金具
外形図

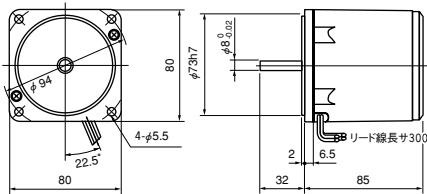
結線図

コンデンサ

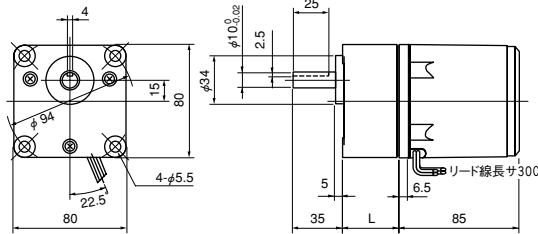
□80mm

●10Wトルクモータ

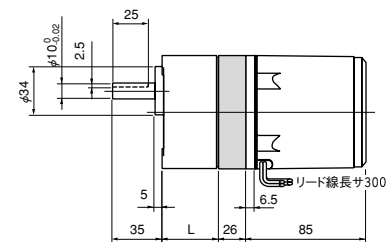
TH8S10N、UTH8S10N(-25) 質量 1.6kg



ギヤヘッド +モータ
8H□FN (8H□FBN) TH8PF10N、UTH8PF10N(-25)

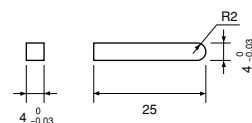


ギヤヘッド及び中間ギヤヘッド使用時
8H10XFN



機種名	減速比	L mm	質量 kg	付属ボルト
8H□FN	1/3~1/18	30	0.5	M5×50
8H□FBN	1/25~1/180	40	0.6	M5×60
8H10XFN	1/10		0.3	M5×90

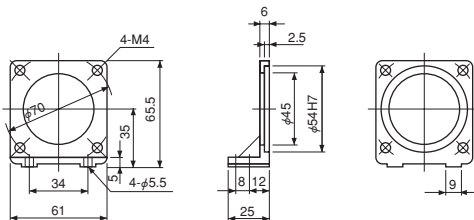
付属キーの寸法 (単位 mm)



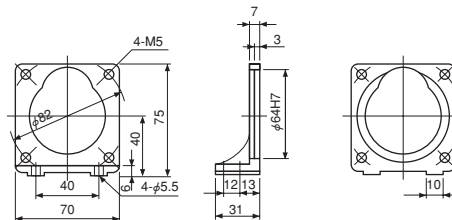
8H□FN・8H□FBN

取付金具(オプション)

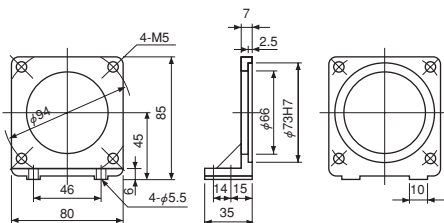
L6 (6型用)



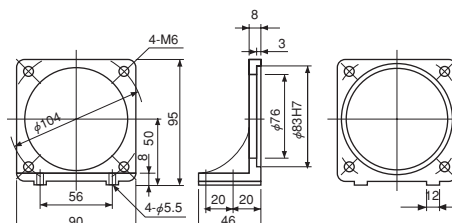
L7 (7型用)



L8 (8型用)



L9 (9型用)

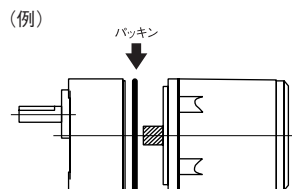


機種名	価格 (円)
L6	893
L7	945
L8	998
L9	1,050

注意

油のしみ出し等の防止には別売のパッキン(ゴム)をギヤヘッドとモータの間に入れて組み合わせて下さい。
パッキン(ゴム)機種

ギヤヘッド機種名	適用パッキン	価格 (円) 5%消費税込み
6H□N・FN・FBN用	H6	74
7H□FN・FBN用	H7	89
8H□N・FN・FBN用	H8	89
9H□FN・FBN用	H9	105
12H□FBN用	H12	179



AC小形標準モータ

□42

□61

□70

□80

□90

□124

トルクモータ
標準準品

制御ユニット

取付金具
外形図

結線図

コンデンサ

□42

□61

□70

□80

□90

□124

トルクモータ
標準品

制御ユニット

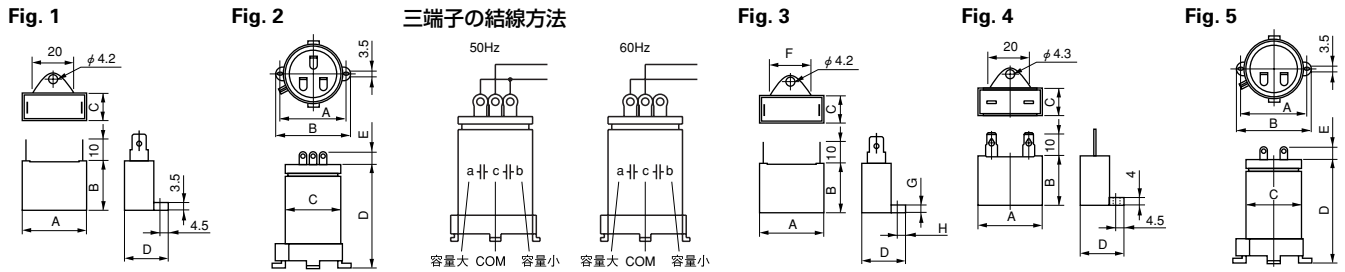
取付金具
外形図

結線図

コンデンサ

IH <input type="checkbox"/> SH <input type="checkbox"/>	時計方向回転 	三相 IH <input type="checkbox"/> -27	時計方向回転/反時計方向回転
	反時計方向回転 		
IH4S05N IH4PF05N	時計方向回転 	端子ボックス付 IHZ <input type="checkbox"/> IHSZ <input type="checkbox"/>	時計方向回転
	反時計方向回転 		反時計方向回転
IH4S1N IH4PF1N UIHF9PK90N(-29) UIHF9PK90N(-25) RH <input type="checkbox"/> URH <input type="checkbox"/> TH <input type="checkbox"/> UTH <input type="checkbox"/>	時計方向回転 	三相 端子ボックス付 IHZ <input type="checkbox"/> -27 IHSZ <input type="checkbox"/> -27	時計方向回転/反時計方向回転
	反時計方向回転 		
UIH <input type="checkbox"/> USH <input type="checkbox"/>	時計方向回転 	端子ボックス付 RHZ <input type="checkbox"/> RHSZ <input type="checkbox"/>	時計方向回転
	反時計方向回転 		反時計方向回転

外形図



□90mm

●60Wインダクションモータ

外形図	容量 μF	電圧 V	外形寸法							質量 g	適用 製品
			A	B	C	D	F	G	H		
Fig.3	16.0	250	58	40	26	38	25	4	5.8	60	-0
Fig.3	16.0	220	48	35	21.5	31.5	20	3.5	4.5	60	-29
Fig.3	12.0	250	48	35	21.5	31.5	20	3.5	4.5	60	
Fig.4	3.5	450	58	35	22	32	-	-	-	60	
Fig.3	4.0	400	48	35	21.5	31.5	20	3.5	4.5	60	

●90Wインダクションモータ

外形図	容量 μF	電圧 V	外形寸法							質量 g	適用 製品
			A	B	C	D	F	G	H		
Fig.3	25.0	250	58	44	30.0	42.0	25	4	5.8	110	-0
Fig.3	6.0	400	58	40	26.0	38.0	25	4	6	80	
Fig.3	20.0	250	58	40	26.0	38.0	25	4	5.8	80	-29
Fig.3	25.0	220	58	44	30.0	42.0	25	4	6	110	
Fig.3	18.0	220	48	38	24.0	34.0	20	3.5	4.5	40	
Fig.3	4.5	400	48	38	24.0	34.0	20	3.5	4.5	40	
Fig.4	4.5	450	58	37	23.5	38.5	-	-	-	60	

●150Wインダクションモータ

外形図	容量 μF	電圧 V	外形寸法							質量 g	
			A	B	C	D	E	F	G		H
Fig.3	30.0	250	58	51	36	48	-	25	4	5.8	110
Fig.5	40.0	250	55	65	40	90	10	-	-	-	130

●40Wレバーシブルモータ

外形図	容量 μF	電圧 V	外形寸法					質量 g
			A	B	C	D	E	
Fig.1	16.0	220	48	35	21.5	31.5	-	60
Fig.1	4.0	400	48	35	21.5	31.5	-	60
Fig.1	12.0	220	48	30	18.5	28.5	-	45
Fig.4	3.0	450	58	31	21	31	-	60

●60Wレバーシブルモータ

外形図	容量 μF	電圧 V	外形寸法					質量 g
			A	B	C	D	E	
Fig.1	25.0	220	58	44	30.0	42.0	-	110
Fig.1	6.0	400	58	40	26.0	38.0	-	80

●25W・40Wシンクロナスモータ

外形図	容量 μF	電圧 V	外形寸法					質量 g
			A	B	C	D	E	
Fig.1	8.0	220	37	31	17.5	27.5	-	35
Fig.1	16.0	220	48	35	21.5	31.5	-	60

□124mm

●70Wインダクションモータ

外形図	容量 μF	電圧 V	外形寸法					質量 g
			A	B	C	D	E	
Fig.1	10.0	250	48	35	21.5	31.5	-	60
Fig.1	25.0	220	58	44	30.0	42.0	-	60
Fig.2	12.0/4.0	250	60	70	45.0	120.0	10	220
Fig.2	4.0/0.5	500	55	65	40.0	120.0	10	195

●70Wレバーシブルモータ

外形図	容量 μF	電圧 V	外形寸法					質量 g
			A	B	C	D	E	
Fig.1	15.0	220	48	35	21.5	31.5	-	60
Fig.1	5.0	400	48	38	24.0	34.0	-	60
Fig.2	20.0/5.0	250	65	75	50.0	120.0	10	295
Fig.2	5.0/1.0	500	65	75	50.0	120.0	10	295

トルクモータ

●φ61mm 3W

外形図	容量 μF	電圧 V	外形寸法					質量 g
			A	B	C	D	E	
Fig.1	5.0	250	37	31	17.5	27.5	-	35
Fig.2	6.0/1.0	250	50	60	35.0	85.0	10	110

●φ70mm 6W

外形図	容量 μF	電圧 V	外形寸法					質量 g
			A	B	C	D	E	
Fig.1	6.0	250	37	31	17.5	27.5	-	35
Fig.2	8.0/2.0	250	55	65	40.0	85.0	10	135

●φ80mm 10W

外形図	容量 μF	電圧 V	外形寸法					質量 g
			A	B	C	D	E	
Fig.1	7.0	250	48	30	18.5	28.5	-	45
Fig.2	10.0/2.0	250	55	65	40.0	120.0	10	175

□42

□61

□70

□80

□90

□124

トルクモータ
標準品

制御ユニット

取付金具
外形図

結線図

コンデンサ