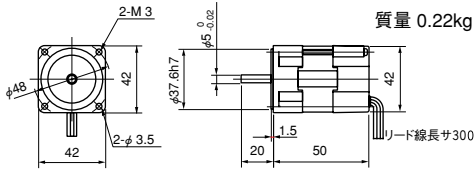




## □42mm

### ●0.5Wインダクションモータ

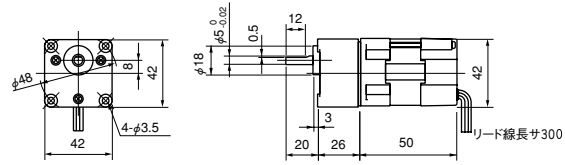
IH4S05N



質量 0.22kg

ギヤヘッド

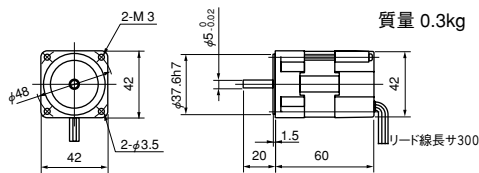
4H□FN (4H□FBN) IH4PF05N



機種名	質量 kg	付属ボルト
4H□FN 4H□FBN	0.08	M3×55 2ヶ M3×40 2ヶ

### ●1Wインダクションモータ・レバーシブルモータ

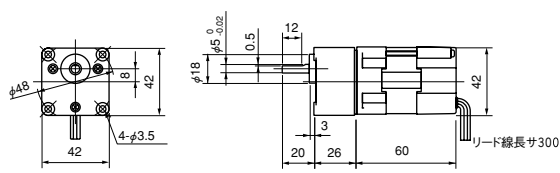
IH4S1N, RH4S1N



質量 0.3kg

ギヤヘッド

4H□FN (4H□FBN) IH4PF1N, RH4PF1N



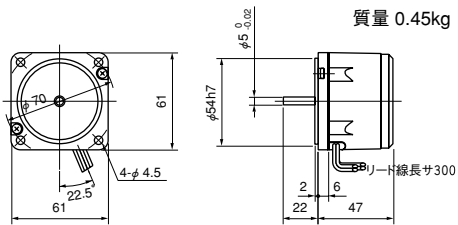
□42

□61

## □61mm

### ●2Wインダクションモータ

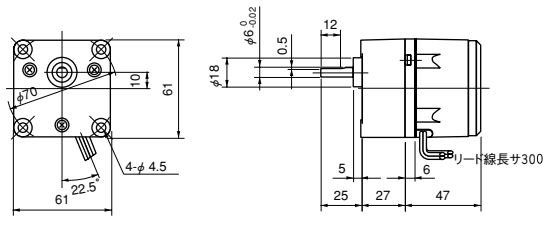
IH6S2N



質量 0.45kg

ギヤヘッド +モータ

6H□N IH6P2N



機種名	質量 kg	付属ボルト
6H□N	0.3	M4×45

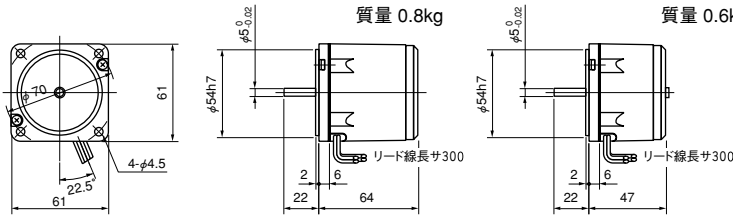
□70

□80

### ●3Wインダクションモータ・レバーシブルモータ

IH6S3N (-23, -19), IH6S3N, UIH6S3N (-25)

RH6S3N (-23)

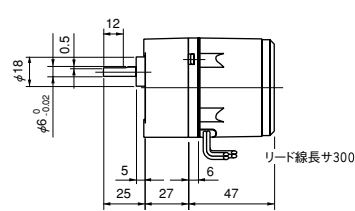
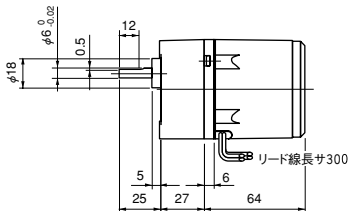


質量 0.8kg

質量 0.6kg

ギヤヘッド +モータ  
6H□N IH6P3N (-23, -19)  
UIH6P3N (-25)

ギヤヘッド +モータ  
6H□N RH6P3N (-23)



機種名	質量 kg	付属ボルト
6H□N	0.3	M4×45

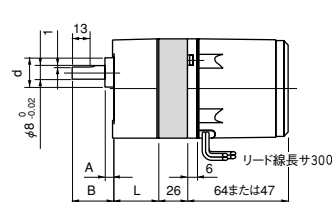
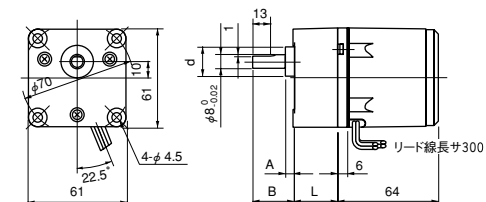
トルクモータ  
準標準品

制御ユニット

取付金具  
外形図

ギヤヘッド +モータ  
6H□FN (6H□FBN) IH6PF3N

ギヤヘッド及び中間ギヤヘッド使用時  
6H10XFN



機種名	減速比	L mm	A mm	B mm	d mm	質量 kg	付属ボルト
6H□FN	1/3~1/180	42	5	32	18		M4×60
6H□FBN	1/3~1/18	32	3	32	20	0.4	M4×50
	1/25~1/180	42	3	32	20		M4×60

機種名	減速比	質量 kg	付属ボルト
6H10XFN	1/10	0.17	M4×90

結線図

コンデンサ

□42

□61

□70

□80

□90

□124

トルクモータ  
標準品

制御ユニット

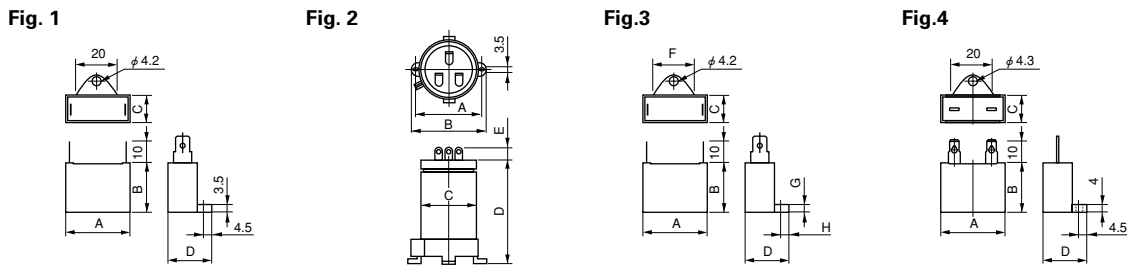
取付金具  
外形図

結線図

コンデンサ

IH <input type="checkbox"/> SH <input type="checkbox"/>	時計方向回転 	三相 IH <input type="checkbox"/> -27	時計方向回転/反時計方向回転 
	反時計方向回転 		
IH4S05N IH4PF05N	時計方向回転 	端子ボックス付 IHZ <input type="checkbox"/> IHSZ <input type="checkbox"/>	時計方向回転 
	反時計方向回転 		反時計方向回転 
IH4S1N IH4PF1N UIHF9PK90N(-29) UIHF9PK90N(-25) RH <input type="checkbox"/> URH <input type="checkbox"/> TH <input type="checkbox"/> UTH <input type="checkbox"/>	時計方向回転 	三相 端子ボックス付 IHZ <input type="checkbox"/> -27 IHSZ <input type="checkbox"/> -27	時計方向回転/反時計方向回転 
	反時計方向回転 		
UIH <input type="checkbox"/> USH <input type="checkbox"/>	時計方向回転 	端子ボックス付 RHZ <input type="checkbox"/> RHSZ <input type="checkbox"/>	時計方向回転 
	反時計方向回転 		反時計方向回転 

## 外形図



### □42mm

#### ●0.5, 1Wインダクションモータ

外形図	容量 μF	電圧 V	外形寸法					質量 g
			A	B	C	D	E	
Fig.1	5.0	220	37	28	13.5	23.5	-	25
Fig.1	1.5	220	31	25	12.5	22.5	-	20

#### ●1Wレバーシブルモータ

外形図	容量 μF	電圧 V	外形寸法					質量 g
			A	B	C	D	E	
Fig.1	1.8	220	31	25	12.5	22.5	-	20

### □61mm

#### ●2Wインダクションモータ

外形図	容量 μF	電圧 V	外形寸法					質量 g
			A	B	C	D	E	
Fig.1	2.0	220	31	25	12.5	22.5	-	20

#### ●3Wインダクションモータ

外形図	容量 μF	電圧 V	外形寸法					質量 g
			A	B	C	D	E	
Fig.1	1.0	300	31	25	12.5	22.5	-	20
Fig.1	0.5	400	37	28	13.5	23.5	-	25
Fig.1	0.8	400	37	28	13.5	23.5	-	25

#### ●6Wインダクションモータ

外形図	容量 μF	電圧 V	外形寸法					質量 g
			A	B	C	D	E	
Fig.1	1.2	300	31	25	12.5	22.5	-	20
Fig.1	0.8	400	37	28	13.5	23.5	-	25
Fig.1	1.0	400	37	28	13.5	23.5	-	25
Fig.4	0.7	450	31	23.5	14.5	24.5	-	25

#### ●3Wレバーシブルモータ

外形図	容量 μF	電圧 V	外形寸法					質量 g
			A	B	C	D	E	
Fig.1	0.7	400	37	28	13.5	23.5	-	25
Fig.1	2.7	220	31	25	12.5	22.5	-	20

#### ●4Wレバーシブルモータ

外形図	容量 μF	電圧 V	外形寸法					質量 g
			A	B	C	D	E	
Fig.1	3.0	220	37	28	13.5	23.5	-	25
Fig.1	0.8	400	37	28	13.5	23.5	-	25
Fig.1	2.5	250	37	28	13.5	23.5	-	40
Fig.1	0.6	400	37	28	13.5	23.5	-	40
Fig.4	0.6	450	31	23.5	14.5	24.5	-	25

#### ●6Wレバーシブルモータ

外形図	容量 μF	電圧 V	外形寸法					質量 g
			A	B	C	D	E	
Fig.1	4.0	220	37	28	13.5	23.5	-	25
Fig.1	1.0	400	37	28	13.5	23.5	-	25
Fig.1	3.0	220	37	28	13.5	23.5	-	25
Fig.1	0.8	400	37	28	13.5	23.5	-	25
Fig.4	0.8	450	31	27	17	27	-	25

#### ●2、4Wシンクロサモータ

外形図	容量 μF	電圧 V	外形寸法					質量 g
			A	B	C	D	E	
Fig.1	1.5	220	31	25	12.5	22.5	-	20
Fig.1	1.2	300	31	25	12.5	22.5	-	20
Fig.2	1.5/0.3	250	43	53	30	55	10	55

### □70mm

#### ●10Wインダクションモータ

外形図	容量 μF	電圧 V	外形寸法					質量 g
			A	B	C	D	E	
Fig.1	4.0	220	37	28	13.5	23.5	-	25
Fig.1	1.0	400	37	28	13.5	23.5	-	25

#### ●15Wインダクションモータ

外形図	容量 μF	電圧 V	外形寸法					質量 g
			A	B	C	D	E	
Fig.1	3.0	250	37	28	13.5	23.5	-	25
Fig.1	2.5	300	37	28	13.5	23.5	-	25
Fig.1	1.2	400	37	28	13.5	23.5	-	25
Fig.1	1.0	400	37	28	13.5	23.5	-	25
Fig.4	1.0	450	37	27	18	28	-	35

#### ●10Wレバーシブルモータ

外形図	容量 μF	電圧 V	外形寸法					質量 g
			A	B	C	D	E	
Fig.1	5.0	220	37	28	13.5	23.5	-	25
Fig.1	1.2	400	37	28	13.5	23.5	-	40

AC小形標準モータ

□42

□61

□70

□80

□90

□124

トルクモータ  
準標準品

制御ユニット

取付金具  
外形図

結線図

コンデンサ