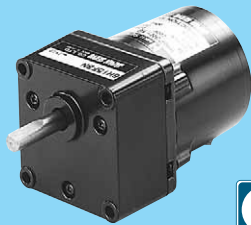


インダクションモータ

IH



モータ価格

モータ機種名		価格(円)
ストレート軸	ピニオン軸	5%消費税込み
IH6S2N	IH6P2N	4,305
IH6S3N	IH6P3N	4,673
	IH6PF3N	4,673
IH6S3N-23	IH6P3N-23	4,883
IH6S3N-19	IH6P3N-19	4,883
UIH6S3N(-29)	UIH6P3N(-29)	5,093
UIH6S3N(-25)	UIH6P3N(-25)	5,093
IH6S6N	IH6PF6N	5,355
IH6S6N-23	IH6PF6N-23	5,565
IH6S6N-19	IH6PF6N-19	5,565
UIH6S6N(-29)	UIH6PF6N(-29)	5,775
UIH6S6N(-25)	UIH6PF6N(-25)	5,775
-	EIH6P3N(-22)	5,618
-	EIH6PF6N(-22)	6,090

中間ギヤヘッド価格

ギヤヘッド機種名	価格(円)
	5%消費税込み
6H10XFN	2,993

ギヤヘッド価格

ギヤヘッド機種名	価格(円)
	5%消費税込み
6H□N	
6H3N~6H18N	1,575
6H25N~6H120N	1,733
6H150N~6H450N	1,890
6H500N~6H1800N	1,995
6H□FN	
6H3FN~6H18FN	2,993
6H25FN~6H36FN	3,098
6H50FN~6H180FN	3,413
6H□FBN	
6H3FBN~6H18FBN	4,988
6H25FBN~6H36FBN	5,513
6H50FBN~6H180FBN	5,985

*生産のご注文対応形態は巻末の INDEX ページをご参照下さい。

マークの説明



仕様 連続定格

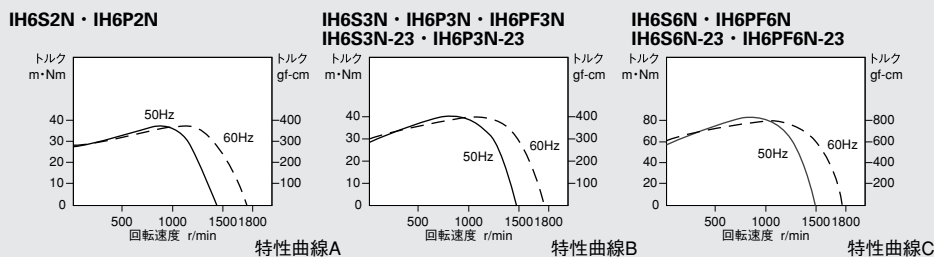
モータタイプ	出力 W	電圧 V	周波数 Hz	電流 mA	起動トルク mN・m(gf・cm)	定格トルク mN・m(gf・cm)	定格回転速度 r/min	コンデンサ μF	モータ機種名 □:標準在庫品 □:標準品	
									ストレート軸	ピニオン軸
リード線	2	単相 100	50	160	18(180)	17(170)	1150	2	IH6S2N	IH6P2N
			60	170	18(180)	17(175)	1400			
	3	単相 100	50	170	22(220)	22(220)	1300	1	IH6S3N	IH6P3N
			60	170	22(220)	18(185)	1600			
	3	単相 200	50	100	22(220)	22(220)	1250	0.5	IH6S3N-23	IH6P3N-23
			60	100	22(220)	18(185)	1550			
	6	単相 100	50	350	44(450)	44(450)	1250	1.2	IH6S6N	IH6PF6N
			60	350	44(450)	36(370)	1550			
	6	単相 200	50	160	44(450)	44(450)	1250	0.8	IH6S6N-23	IH6PF6N-23
			60	160	44(450)	36(370)	1550			

ギヤヘッド直結時の許容トルク

回転速度 r/min		500	300	200	120	100	60	50	30	20	15	10	8	6	5	4	3	2	1	
減速比 1:□	50Hz	3	5	7.5	12.5	15	25	30	50	75	100	150	187.5	250	300	375	500	750	1500	
	60Hz	3.6	6	9	15	18	30	36	60	90	120	180	225	300	360	450	600	900	1800	
モータ機種名	ギヤヘッド機種名	出力軸強度 許容トルク 上段 N・m / 下段 kgf・cm																		
IH6P2N	6H□N 標準	0.04	0.07	0.1	0.17	0.21	0.3	0.36	0.61	0.91	0.98	0.98	0.98	0.98	0.98	0.98	0.98	0.98	0.98	0.98
		0.4	0.7	1	1.7	2.1	3.1	3.7	6.2	9.3	10	10	10	10	10	10	10	10	10	10
IH6P3N IH6P3N-23	6H□N 標準	0.05	0.09	0.13	0.22	0.25	0.39	0.47	0.78	0.98	0.98	0.98	0.98	0.98	0.98	0.98	0.98	0.98	0.98	0.98
		0.5	0.9	1.3	2.2	2.6	4	4.8	8	10	10	10	10	10	10	10	10	10	10	10
IH6PF3N	6H□FN 強力	0.05	0.09	0.13	0.18	0.22	0.35	0.43	0.65	0.96	1.3	2	-	□2.5	□2.5	-	□2.5	□2.5	□2.5	□2.5
		0.5	0.9	1.3	1.8	2.2	3.6	4.4	6.6	9.8	13	20	-	□25	□25	-	□25	□25	□25	□25
	6H□FBN 強力	0.05	0.09	0.13	0.18	0.22	0.35	0.43	0.65	0.96	1.3	2	-	□2.5	□2.5	-	□2.5	□2.5	□2.5	□2.5
		0.5	0.9	1.3	1.8	2.2	3.6	4.4	6.6	9.8	13	20	-	□25	□25	-	□25	□25	□25	□25
IH6PF6N IH6PF6N-23	6H□FN 強力	0.11	0.19	0.26	0.44	0.53	0.86	1.1	1.7	2.4	2.5	2.5	-	□2.5	□2.5	-	□2.5	□2.5	□2.5	□2.5
		1.1	1.9	2.7	4.5	5.4	8.8	11	17	24	25	25	-	□25	□25	-	□25	□25	□25	□25
	6H□FBN 強力	0.11	0.19	0.26	0.44	0.53	0.86	1.1	1.7	2.4	2.5	2.5	-	□2.5	□2.5	-	□2.5	□2.5	□2.5	□2.5
		1.1	1.9	2.7	4.5	5.4	8.8	11	17	24	25	25	-	□25	□25	-	□25	□25	□25	□25

- 色部分のギヤヘッド使用時は出力軸回転方向がモータ軸の回転方向と逆になります。
- D印を付記したところは、中間ギヤヘッドをご使用ください。
- 6H□FBN タイプの軸受は全段ボールベアリングです。
- 回転速度はモータ回転速度50Hz時1500 r/min、60Hz時1800 r/minを基準に算出しています。実使用の回転速度は負荷の大きさに応じて上表の2~15%少なくなります。
- 部には減速比をご指定ください。ギヤヘッドは別売です。

トルクスピード特性曲線



標準品

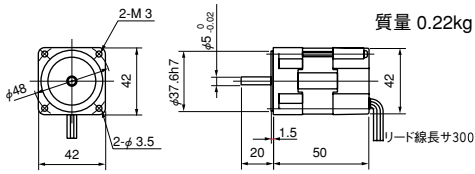
モータタイプ	出力 W	単相					三相 200V	周波数	特性曲線	UL規格認定品	VDE規格認定品	モータ機種名	
		100V	115V	200V	220V	230V						50Hz	60Hz
リード線	3	●						●	●	B	●	UIH6S3N(-29)	UIH6P3N(-29)
	3		●					●	●	B 60Hz	●	UIH6S3N(-25)	UIH6P3N(-25)
	3			●				●	●	B 50Hz		IH6S3N-19	IH6P3N-19
	3					●		●	●		●	-	EIH6P3N(-22)
	6	●						●	●	C	●	UIH6S6N(-29)	UIH6PF6N(-29)
	6		●					●	●	C 60Hz	●	UIH6S6N(-25)	UIH6PF6N(-25)
	6			●				●	●	C 50Hz		IH6S6N-19	IH6PF6N-19
	6					●		●	●		●	-	EIH6PF6N(-22)

※UL規格認定品: UIH6P(S)3N インピーダンスプロテクト UIH6PF(S)6N サーマルプロテクト
 VDE規格認定品: EIH6P3N インピーダンスプロテクト EIH6PF6N サーマルプロテクト
 ※ () 内の内容は銘板には記載されておりません。

□42mm

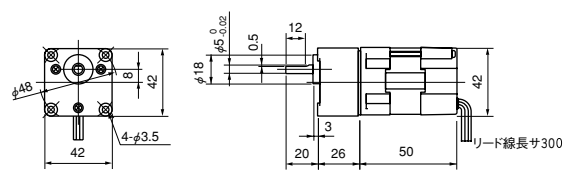
●0.5Wインダクションモータ

IH4S05N



ギヤヘッド

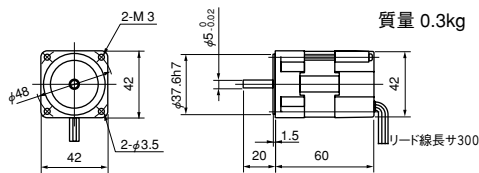
4H□FN (4H□FBN) IH4PF05N



機種名	質量 kg	付属ボルト
4H□FN 4H□FBN	0.08	M3×55 2ヶ M3×40 2ヶ

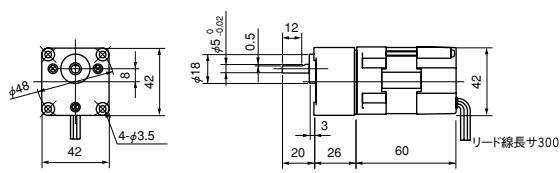
●1Wインダクションモータ・レバーシブルモータ

IH4S1N, RH4S1N



ギヤヘッド

4H□FN (4H□FBN) IH4PF1N, RH4PF1N

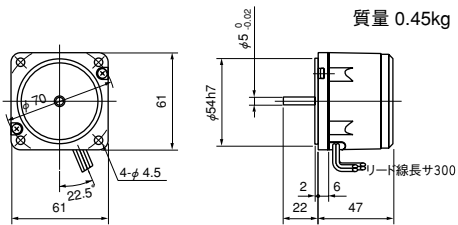


□42

□61mm

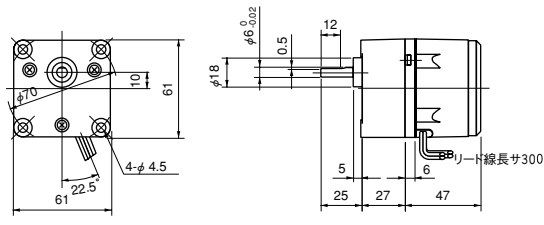
●2Wインダクションモータ

IH6S2N



ギヤヘッド +モータ

6H□N IH6P2N



機種名	質量 kg	付属ボルト
6H□N	0.3	M4×45

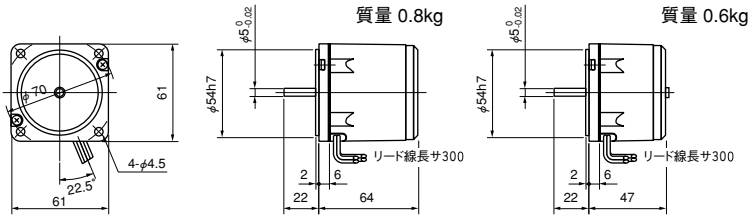
□70

□80

●3Wインダクションモータ・レバーシブルモータ

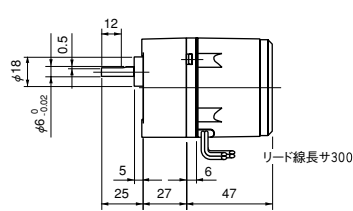
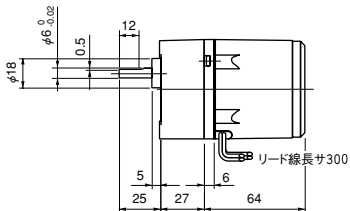
IH6S3N (-23, -19), IH6S3N, UIH6S3N (-25)

RH6S3N (-23)



ギヤヘッド +モータ
6H□N IH6P3N (-23, -19)
UIH6P3N (-25)

ギヤヘッド +モータ
6H□N RH6P3N (-23)



機種名	質量 kg	付属ボルト
6H□N	0.3	M4×45

□124

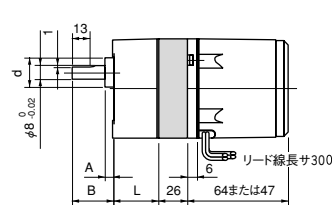
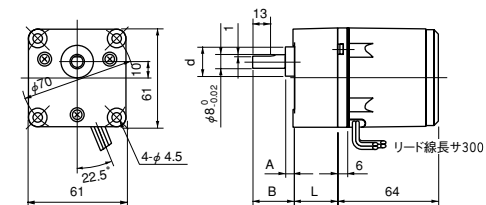
トルクモータ
準標準品

制御ユニット

取付金具
外形図

ギヤヘッド +モータ
6H□FN (6H□FBN) IH6PF3N

ギヤヘッド及び中間ギヤヘッド使用時
6H10XFN



機種名	減速比	L mm	A mm	B mm	d mm	質量 kg	付属ボルト
6H□FN	1/3~1/180	42	5	32	18		M4×60
6H□FBN	1/3~1/18	32	3	32	20	0.4	M4×50
	1/25~1/180	42	3	32	20		M4×60

機種名	減速比	質量 kg	付属ボルト
6H10XFN	1/10	0.17	M4×90

結線図

コンデンサ

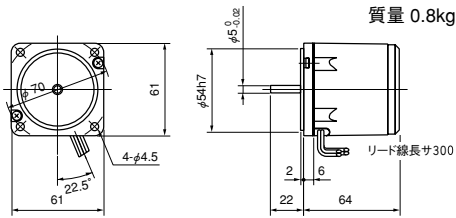
□61mm

●4Wレバーシブルモータ

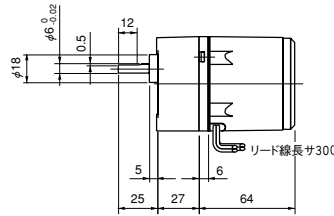
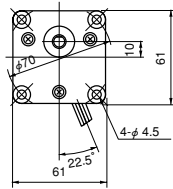
RH6S4N (-20, -23, -24, -19)
URH6S4N (-29, -25)

ギヤヘッド +モータ

6H□N RH6P4N (-20, -23, -24, -19), URH6P4N (-29, -25)



質量 0.8kg



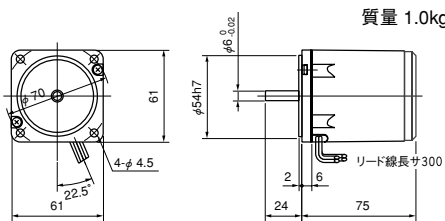
機種名	質量 kg	付属ボルト
6H□N	0.3	M4×45

●6Wインダクションモータ・レバーシブルモータ

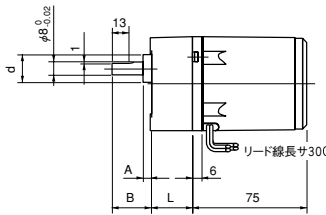
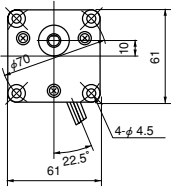
IH6S6N (-23, -19), UIH6S6N (-29, -25)
RH6S6N (-20, -23, -24, -19), URH6S6N (-29, -25)

ギヤヘッド +モータ

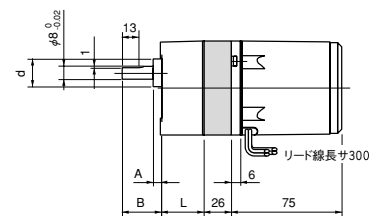
6H□FN (6H□FBN) IH6PF6N (-23, -19), UIH6PF6N (-29, -25)
RH6PF6N (-20, -23, -24, -19), URH6PF6N (-29, -25)



質量 1.0kg



ギヤヘッド及び中間ギヤヘッド使用時
6H10XFN



機種名	減速比	L mm	A mm	B mm	d mm	質量 kg	付属ボルト
6H□FN	1/3~1/180	42	5	32	18	0.4	M4×60
6H□FBN	1/3~1/18	32	3	32	20		M4×50
	1/25~1/180	42	3	32	20		M4×60
機種名	減速比	質量 kg	付属ボルト				
6H10XFN	1/10	0.17	M4×90				

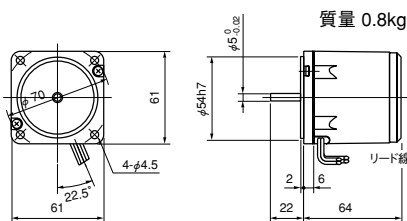
●2W・4Wシンクロナスモータ

SH6S2N, USH6S2N(-25)

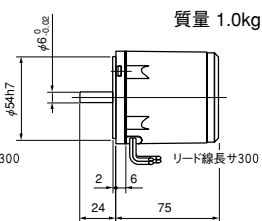
SH6S4N

ギヤヘッド +モータ

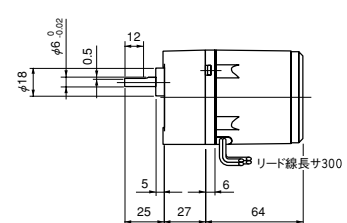
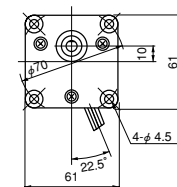
6H□N SH6P2N, USH6P2N-25



質量 0.8kg



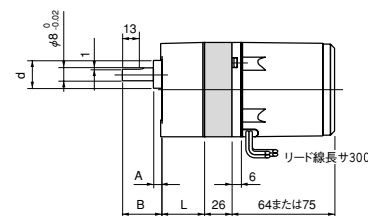
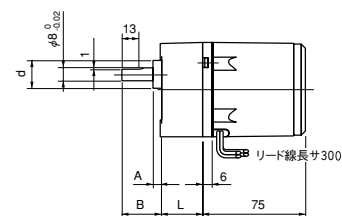
質量 1.0kg



機種名	質量 kg	付属ボルト
6H□N	0.3	M4×45

ギヤヘッド +モータ
6H□FN (6H□FBN) SH6PF4N

ギヤヘッド及び中間ギヤヘッド使用時
6H10XFN



機種名	減速比	L mm	A mm	B mm	d mm	質量 kg	付属ボルト
6H□FN	1/3~1/180	42	5	32	18	0.4	M4×60
6H□FBN	1/3~1/18	32	3	32	20		M4×50
	1/25~1/180	42	3	32	20		M4×60

機種名	減速比	質量 kg	付属ボルト
6H10XFN	1/10	0.17	M4×90

□42

□61

□70

□80

□90

□124

トルクモータ
標準品

制御ユニット

取付金具
外形図

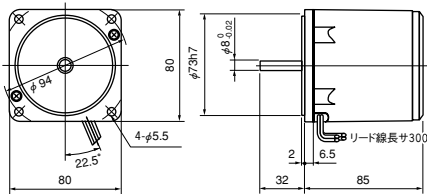
結線図

コンデンサ

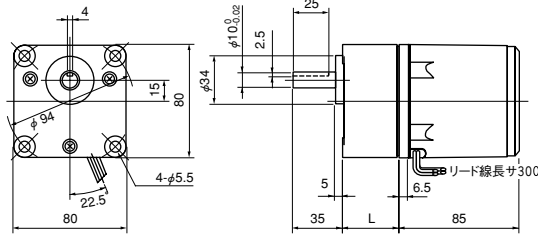
□80mm

●10Wトルクモータ

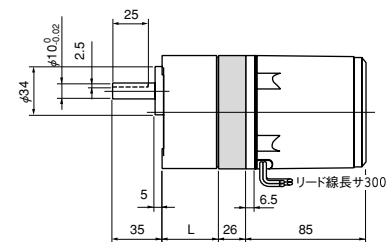
TH8S10N、UTH8S10N(-25) 質量 1.6kg



ギヤヘッド +モータ
8H□FN (8H□FBN) TH8PF10N、UTH8PF10N(-25)

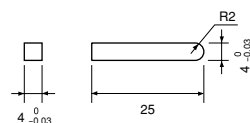


ギヤヘッド及び中間ギヤヘッド使用時
8H10XFN



機種名	減速比	L mm	質量 kg	付属ボルト
8H□FN	1/3~1/18	30	0.5	M5×50
8H□FBN	1/25~1/180	40	0.6	M5×60
8H10XFN	1/10		0.3	M5×90

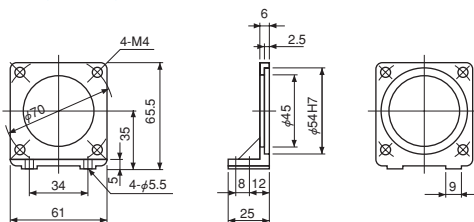
付属キーの寸法 (単位 mm)



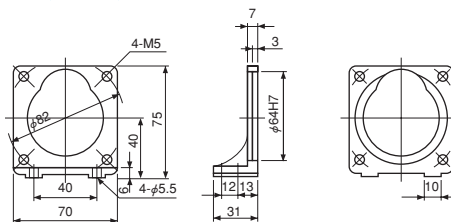
8H□FN・8H□FBN

取付金具(オプション)

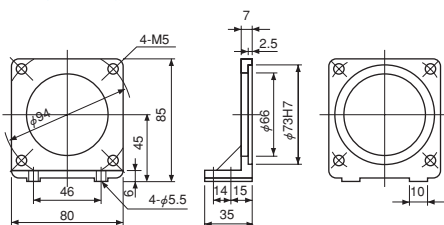
L6 (6型用)



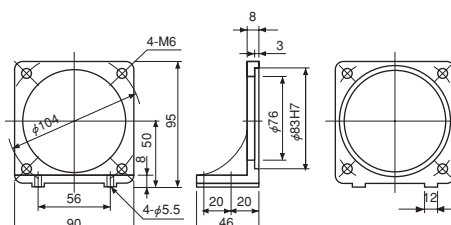
L7 (7型用)



L8 (8型用)



L9 (9型用)

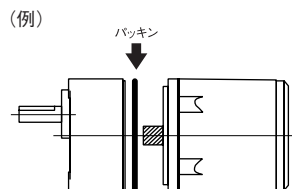


機種名	価格 (円)
L6	893
L7	945
L8	998
L9	1,050

注意

油のしみ出し等の防止には別売のパッキン(ゴム)をギヤヘッドとモータの間に入れて組み合わせて下さい。
パッキン(ゴム)機種

ギヤヘッド機種名	適用パッキン	価格 (円)
6H□N・FN・FBN用	H6	74
7H□FN・FBN用	H7	89
8H□N・FN・FBN用	H8	89
9H□FN・FBN用	H9	105
12H□FBN用	H12	179



□42

□61

□70

□80

□90

□124

トルクモータ
標準準品

制御ユニット

取付金具
外形図

結線図

コンデンサ

□42

□61

□70

□80

□90

□124

トルクモータ
標準品

制御ユニット

取付金具
外形図

結線図

コンデンサ

IH <input type="checkbox"/> SH <input type="checkbox"/>	時計方向回転 	三相 IH <input type="checkbox"/> -27	時計方向回転/反時計方向回転
	反時計方向回転 		
IH4S05N IH4PF05N	時計方向回転 	端子ボックス付 IHZ <input type="checkbox"/> IHSZ <input type="checkbox"/>	時計方向回転
	反時計方向回転 		反時計方向回転
IH4S1N IH4PF1N UIHF9PK90N(-29) UIHF9PK90N(-25) RH <input type="checkbox"/> URH <input type="checkbox"/> TH <input type="checkbox"/> UTH <input type="checkbox"/>	時計方向回転 	三相 端子ボックス付 IHZ <input type="checkbox"/> -27 IHSZ <input type="checkbox"/> -27	時計方向回転/反時計方向回転
	反時計方向回転 		
UIH <input type="checkbox"/> USH <input type="checkbox"/>	時計方向回転 	端子ボックス付 RHZ <input type="checkbox"/> RHSZ <input type="checkbox"/>	時計方向回転
	反時計方向回転 		反時計方向回転

外形図

Fig. 1

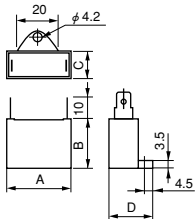


Fig. 2

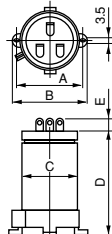


Fig. 3

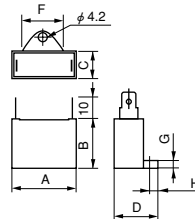
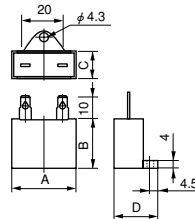


Fig. 4



□42mm

●0.5, 1Wインダクションモータ

外形図	容量 μF	電圧 V	外形寸法					質量 g
			A	B	C	D	E	
Fig.1	5.0	220	37	28	13.5	23.5	-	25
Fig.1	1.5	220	31	25	12.5	22.5	-	20

●1Wレバーシブルモータ

外形図	容量 μF	電圧 V	外形寸法					質量 g
			A	B	C	D	E	
Fig.1	1.8	220	31	25	12.5	22.5	-	20

□61mm

●2Wインダクションモータ

外形図	容量 μF	電圧 V	外形寸法					質量 g
			A	B	C	D	E	
Fig.1	2.0	220	31	25	12.5	22.5	-	20

●3Wインダクションモータ

外形図	容量 μF	電圧 V	外形寸法					質量 g
			A	B	C	D	E	
Fig.1	1.0	300	31	25	12.5	22.5	-	20
Fig.1	0.5	400	37	28	13.5	23.5	-	25
Fig.1	0.8	400	37	28	13.5	23.5	-	25

●6Wインダクションモータ

外形図	容量 μF	電圧 V	外形寸法					質量 g
			A	B	C	D	E	
Fig.1	1.2	300	31	25	12.5	22.5	-	20
Fig.1	0.8	400	37	28	13.5	23.5	-	25
Fig.1	1.0	400	37	28	13.5	23.5	-	25
Fig.4	0.7	450	31	23.5	14.5	24.5	-	25

●3Wレバーシブルモータ

外形図	容量 μF	電圧 V	外形寸法					質量 g
			A	B	C	D	E	
Fig.1	0.7	400	37	28	13.5	23.5	-	25
Fig.1	2.7	220	31	25	12.5	22.5	-	20

●4Wレバーシブルモータ

外形図	容量 μF	電圧 V	外形寸法					質量 g
			A	B	C	D	E	
Fig.1	3.0	220	37	28	13.5	23.5	-	25
Fig.1	0.8	400	37	28	13.5	23.5	-	25
Fig.1	2.5	250	37	28	13.5	23.5	-	40
Fig.1	0.6	400	37	28	13.5	23.5	-	40
Fig.4	0.6	450	31	23.5	14.5	24.5	-	25

●6Wレバーシブルモータ

外形図	容量 μF	電圧 V	外形寸法					質量 g
			A	B	C	D	E	
Fig.1	4.0	220	37	28	13.5	23.5	-	25
Fig.1	1.0	400	37	28	13.5	23.5	-	25
Fig.1	3.0	220	37	28	13.5	23.5	-	25
Fig.1	0.8	400	37	28	13.5	23.5	-	25
Fig.4	0.8	450	31	27	17	27	-	25

●2、4Wシンクロサモータ

外形図	容量 μF	電圧 V	外形寸法					質量 g
			A	B	C	D	E	
Fig.1	1.5	220	31	25	12.5	22.5	-	20
Fig.1	1.2	300	31	25	12.5	22.5	-	20
Fig.2	1.5/0.3	250	43	53	30	55	10	55

□70mm

●10Wインダクションモータ

外形図	容量 μF	電圧 V	外形寸法					質量 g
			A	B	C	D	E	
Fig.1	4.0	220	37	28	13.5	23.5	-	25
Fig.1	1.0	400	37	28	13.5	23.5	-	25

●15Wインダクションモータ

外形図	容量 μF	電圧 V	外形寸法					質量 g
			A	B	C	D	E	
Fig.1	3.0	250	37	28	13.5	23.5	-	25
Fig.1	2.5	300	37	28	13.5	23.5	-	25
Fig.1	1.2	400	37	28	13.5	23.5	-	25
Fig.1	1.0	400	37	28	13.5	23.5	-	25
Fig.4	1.0	450	37	27	18	28	-	35

●10Wレバーシブルモータ

外形図	容量 μF	電圧 V	外形寸法					質量 g
			A	B	C	D	E	
Fig.1	5.0	220	37	28	13.5	23.5	-	25
Fig.1	1.2	400	37	28	13.5	23.5	-	40