

インダクションモータ

## IH



一定方向連続

モータ価格

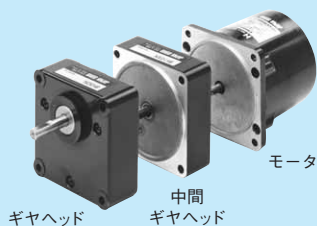
モータ機種名		価格(円)
ストレート軸	ピニオン軸	5%消費税込み
IH7S10N	IH7PF10N	4,988
IH7S10N-23	IH7PF10N-23	5,198
IH7S15N	IH7PF15N	5,828
IH7S15N-23	IH7PF15N-23	6,038
IH7S15N-19	IH7PF15N-19	6,038
UIH7S15N(-29)	UIH7PF15N(-29)	6,668
UIH7S15N(-25)	UIH7PF15N(-25)	6,668
-	EIH7PF15N(-22)	6,983

中間ギヤヘッド価格

ギヤヘッド機種名	価格(円)
	5%消費税込み
7H10XFN	2,940

ギヤヘッド価格

ギヤヘッド機種名	価格(円)
	5%消費税込み
7H□FN	
7H3FN~7H18FN	2,940
7H25FN~7H36FN	3,150
7H50FN~7H180FN	3,413
7H□FBN	
7H3FBN~7H18FBN	4,253
7H25FBN~7H36FBN	4,673
7H50FBN~7H180FBN	5,145



ギヤヘッド 中間ギヤヘッド モータ

\*生産のご注文対応形態は巻末のINDEXページをご参照下さい。

マークの説明



リード線付

仕様 連続定格

モータタイプ	出力 W	電圧 V	周波数 Hz	電流 mA	起動トルク mN・m(gf・cm)	定格トルク mN・m(gf・cm)	定格回転速度 r/min	コンデンサ μF	モータ機種名 □:標準在庫品 □:標準品	
									ストレート軸	ピニオン軸
リード線	10	単相 100	50	300	54(550)	78(800)	1200	4	IH7S10N	IH7PF10N
			60	300	54(550)	64(650)	1500			
	15	単相 100	50	450	63(640)	118(1200)	1250	3	IH7S15N	IH7PF15N
			60	450	63(640)	93(950)	1550			
	15	単相 200	50	220	63(640)	118(1200)	1250	1.2	IH7S15N-23	IH7PF15N-23
			60	220	63(640)	93(950)	1550			

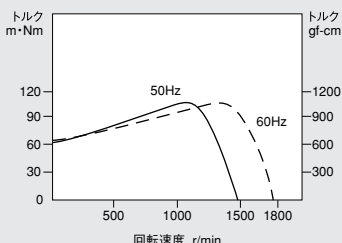
ギヤヘッド直結時の許容トルク

回転速度 r/min		500	300	200	120	100	60	50	30	20	15	10	8	6	5	4	3	2	1	
減速比 1:□	50Hz	3	5	7.5	12.5	15	25	30	50	75	100	150	187.5	250	300	375	500	750	1500	
	60Hz	3.6	6	9	15	18	30	36	60	90	120	180	225	300	360	450	600	900	1800	
モータ機種名	ギヤヘッド機種名	出力軸強度		許容トルク 上段 N・m / 下段 kgf・cm																
IH7PF10N	7H□FN・7H□FBN	強力	0.19	0.31	0.48	0.72	0.86	1.5	1.8	2.5	3.8	4.9	4.9	-	0.49	0.49	-	0.49	0.49	0.49
			1.9	3.2	4.9	7.3	8.8	15	18	26	39	50	50	-	0.50	0.50	-	0.50	0.50	0.50
IH7PF15N IH7PF15N-23	7H□FN・7H□FBN	強力	0.28	0.45	0.72	1.1	1.3	2.1	2.5	3.6	4.9	4.9	-	0.49	0.49	-	0.49	0.49	0.49	
			2.9	4.6	7.3	11	13	21	25	37	50	50	-	0.50	0.50	-	0.50	0.50	0.50	

- 色部分のギヤヘッド使用時は出力軸回転方向がモータ軸の回転方向と逆になります。
- D印を付記したところは、中間ギヤヘッドをご使用ください。
- 7H□FBN タイプの軸受は全段ボールベアリングです。
- 回転速度はモータ回転速度50Hz時1500 r/min、60Hz時1800 r/minを基準に算出しています。実使用の回転速度は負荷の大きさに応じて上表の2~15%少なくなります。
- 部には減速比をご指定ください。ギヤヘッドは別売です。

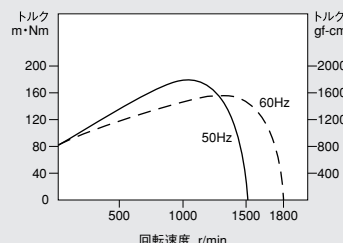
トルク・スピード特性曲線

IH7S10N・IH7PF10N



特性曲線A

IH7S15N・IH7PF15N  
IH7PF15N-23



特性曲線B

標準品

モータタイプ	出力 W	単相					三相	周波数		特性曲線	UL規格認定品	VDE規格認定品	モータ機種名	
		100V	115V	200V	220V	230V	200V	50Hz	60Hz				ストレート軸	ピニオン軸
リード線	10			●				●	●	A			IH7S10N-23	IH7PF10N-23
	15			●				●	●	B			IH7S15N-23	標準品
	15	●						●	●	B	●		UIH7S15N(-29)	UIH7PF15N(-29)
	15		●					●	●	B 60Hz	●		UIH7S15N(-25)	UIH7PF15N(-25)
	15					●		●		B 50Hz			IH7S15N-19	IH7PF15N-19
	15						●	●				●	-	EIH7PF15N(-22)

※UL規格認定品・VDE規格認定品：サーマルプロテクト  
※( )内の内容は銘板には記載されておりません。

AC小形標準モータ

□42

□61

□70

□80

□90

□124

トルクモータ  
標準品

制御ユニット

取付金具  
外形図

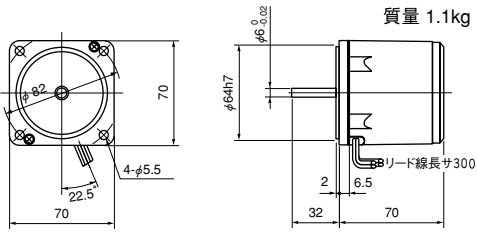
結線図

コンデンサ

## □70mm

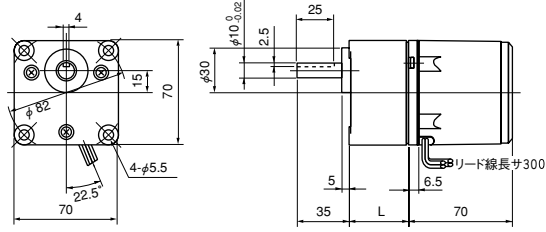
### ●10Wインダクションモータ・レバーシブルモータ

IH7S10N(-23, -19), RH7S10N(-20, -23, -24)

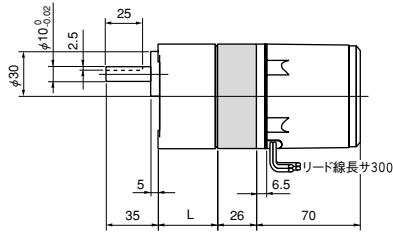


ギヤヘッド  
7H□FN (7H□FBN)

+モータ  
IH7PF10N(-23, -19), RH7PF10N(-20, -23, -24)



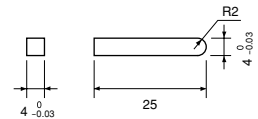
ギヤヘッド及び中間ギヤヘッド使用時  
7H10XFN



機種名	減速比	L mm	質量 kg	付属ボルト
7H□FN	1/3~1/18	30	0.5	M5×50
7H□FBN	1/25~1/180	40	0.6	M5×60

機種名	減速比	質量 kg	付属ボルト
7H10XFN	1/10	0.25	M5×90

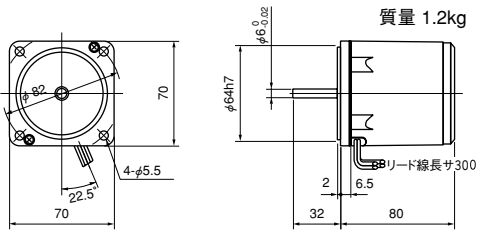
付属キーの寸法 (単位 mm)



7H□FN・7H□FBN

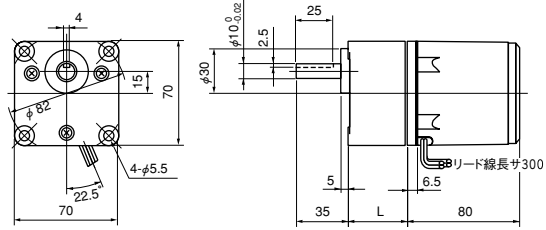
### ●15Wインダクションモータ・レバーシブルモータ

IH7S15N(-23, -19), UIH7S15N(-29, -25)  
RH7S15N(-20, -23, -24, -19), URH7S15N(-29, -25)

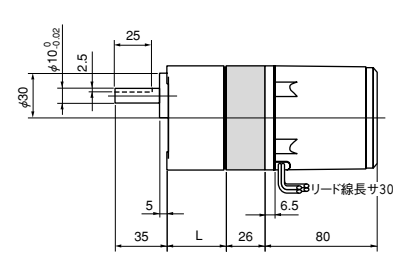


ギヤヘッド  
7H□FN (7H□FBN)

+モータ  
IH7PF15N(-23, -19), UIH7PF15N(-29, -25)  
RH7PF15N(-20, -23, -24, -19), URH7PF15N(-29, -25)



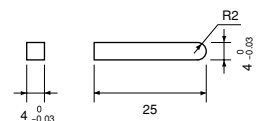
ギヤヘッド及び中間ギヤヘッド使用時  
7H10XFN



機種名	減速比	L mm	質量 kg	付属ボルト
7H□FN	1/3~1/18	30	0.5	M5×50
7H□FBN	1/25~1/180	40	0.6	M5×60

機種名	減速比	質量 kg	付属ボルト
7H10XFN	1/10	0.25	M5×90

付属キーの寸法 (単位 mm)



7H□FN・7H□FBN

□42

□61

□70

□80

□90

□124

トルクモータ  
準標準品

制御ユニット

取付金具  
外形図

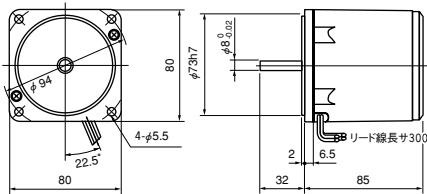
結線図

コンデンサ

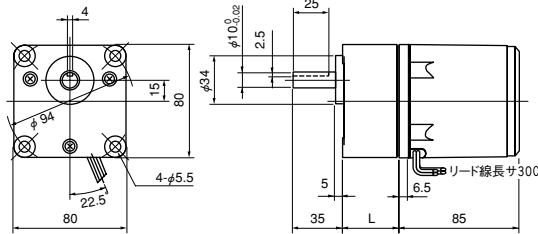
□80mm

●10Wトルクモータ

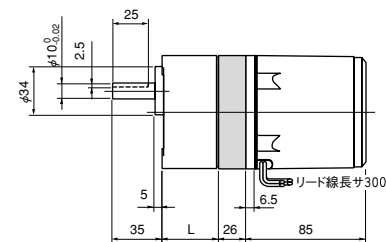
TH8S10N、UTH8S10N(-25) 質量 1.6kg



ギヤヘッド +モータ  
8H□FN (8H□FBN) TH8PF10N、UTH8PF10N(-25)

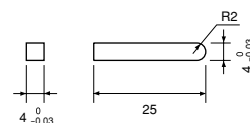


ギヤヘッド及び中間ギヤヘッド使用時  
8H10XFN



機種名	減速比	L mm	質量 kg	付属ボルト
8H□FN	1/3~1/18	30	0.5	M5×50
8H□FBN	1/25~1/180	40	0.6	M5×60
8H10XFN	1/10		0.3	M5×90

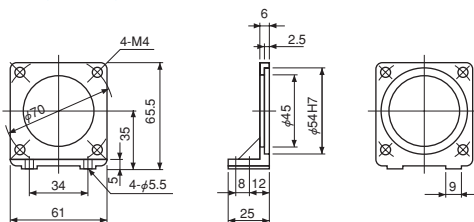
付属キーの寸法 (単位 mm)



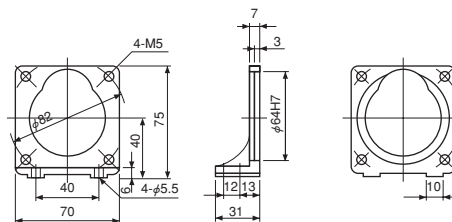
8H□FN・8H□FBN

# 取付金具(オプション)

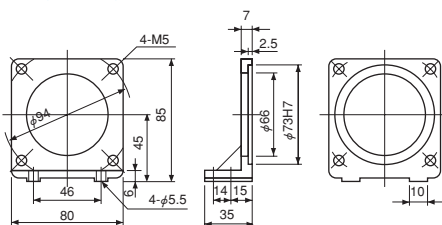
L6 (6型用)



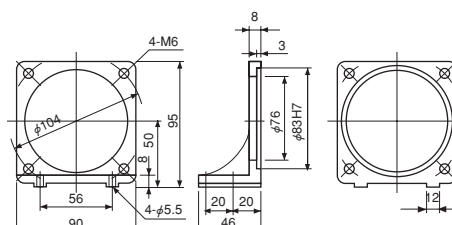
L7 (7型用)



L8 (8型用)



L9 (9型用)

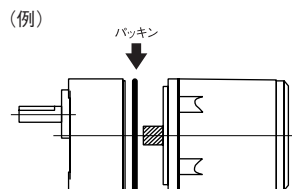


機種名	価格 (円) 5%消費税込み
L6	893
L7	945
L8	998
L9	1,050

注意

油のしみ出し等の防止には別売のパッキン(ゴム)をギヤヘッドとモータの間に入れて組み合わせて下さい。  
パッキン(ゴム)機種

ギヤヘッド機種名	適用パッキン	価格 (円) 5%消費税込み
6H□N・FN・FBN用	H6	74
7H□FN・FBN用	H7	89
8H□N・FN・FBN用	H8	89
9H□FN・FBN用	H9	105
12H□FBN用	H12	179



AC小形標準モータ

□42

□61

□70

□80

□90

□124

トルクモータ  
標準準品

制御ユニット

取付金具  
外形図

結線図

コンデンサ

□42

□61

□70

□80

□90

□124

トルクモータ  
標準品

制御ユニット

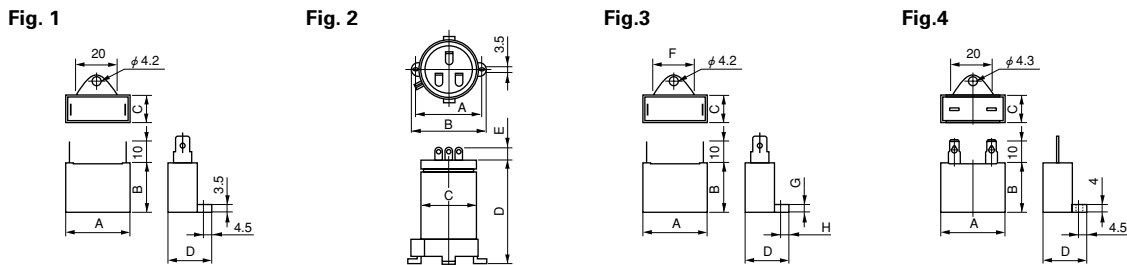
取付金具  
外形図

結線図

コンデンサ

IH <input type="checkbox"/> SH <input type="checkbox"/>	時計方向回転 	三相 IH <input type="checkbox"/> -27	時計方向回転/反時計方向回転 
	反時計方向回転 		
IH4S05N IH4PF05N	時計方向回転 	端子ボックス付 IHZ <input type="checkbox"/> IHSZ <input type="checkbox"/>	時計方向回転 
	反時計方向回転 		反時計方向回転 
IH4S1N IH4PF1N UIHF9PK90N(-29) UIHF9PK90N(-25) RH <input type="checkbox"/> URH <input type="checkbox"/> TH <input type="checkbox"/> UTH <input type="checkbox"/>	時計方向回転 	三相 端子ボックス付 IHZ <input type="checkbox"/> -27 IHSZ <input type="checkbox"/> -27	時計方向回転/反時計方向回転 
	反時計方向回転 		
UIH <input type="checkbox"/> USH <input type="checkbox"/>	時計方向回転 	端子ボックス付 RHZ <input type="checkbox"/> RHSZ <input type="checkbox"/>	時計方向回転 
	反時計方向回転 		反時計方向回転 

## 外形図



### □42mm

#### ●0.5, 1Wインダクションモータ

外形図	容量 μF	電圧 V	外形寸法					質量 g
			A	B	C	D	E	
Fig.1	5.0	220	37	28	13.5	23.5	-	25
Fig.1	1.5	220	31	25	12.5	22.5	-	20

#### ●1Wレバーシブルモータ

外形図	容量 μF	電圧 V	外形寸法					質量 g
			A	B	C	D	E	
Fig.1	1.8	220	31	25	12.5	22.5	-	20

### □61mm

#### ●2Wインダクションモータ

外形図	容量 μF	電圧 V	外形寸法					質量 g
			A	B	C	D	E	
Fig.1	2.0	220	31	25	12.5	22.5	-	20

#### ●3Wインダクションモータ

外形図	容量 μF	電圧 V	外形寸法					質量 g
			A	B	C	D	E	
Fig.1	1.0	300	31	25	12.5	22.5	-	20
Fig.1	0.5	400	37	28	13.5	23.5	-	25
Fig.1	0.8	400	37	28	13.5	23.5	-	25

#### ●6Wインダクションモータ

外形図	容量 μF	電圧 V	外形寸法					質量 g
			A	B	C	D	E	
Fig.1	1.2	300	31	25	12.5	22.5	-	20
Fig.1	0.8	400	37	28	13.5	23.5	-	25
Fig.1	1.0	400	37	28	13.5	23.5	-	25
Fig.4	0.7	450	31	23.5	14.5	24.5	-	25

#### ●3Wレバーシブルモータ

外形図	容量 μF	電圧 V	外形寸法					質量 g
			A	B	C	D	E	
Fig.1	0.7	400	37	28	13.5	23.5	-	25
Fig.1	2.7	220	31	25	12.5	22.5	-	20

#### ●4Wレバーシブルモータ

外形図	容量 μF	電圧 V	外形寸法					質量 g
			A	B	C	D	E	
Fig.1	3.0	220	37	28	13.5	23.5	-	25
Fig.1	0.8	400	37	28	13.5	23.5	-	25
Fig.1	2.5	250	37	28	13.5	23.5	-	40
Fig.1	0.6	400	37	28	13.5	23.5	-	40
Fig.4	0.6	450	31	23.5	14.5	24.5	-	25

#### ●6Wレバーシブルモータ

外形図	容量 μF	電圧 V	外形寸法					質量 g
			A	B	C	D	E	
Fig.1	4.0	220	37	28	13.5	23.5	-	25
Fig.1	1.0	400	37	28	13.5	23.5	-	25
Fig.1	3.0	220	37	28	13.5	23.5	-	25
Fig.1	0.8	400	37	28	13.5	23.5	-	25
Fig.4	0.8	450	31	27	17	27	-	25

#### ●2、4Wシンクロサモータ

外形図	容量 μF	電圧 V	外形寸法					質量 g
			A	B	C	D	E	
Fig.1	1.5	220	31	25	12.5	22.5	-	20
Fig.1	1.2	300	31	25	12.5	22.5	-	20
Fig.2	1.5/0.3	250	43	53	30	55	10	55

### □70mm

#### ●10Wインダクションモータ

外形図	容量 μF	電圧 V	外形寸法					質量 g
			A	B	C	D	E	
Fig.1	4.0	220	37	28	13.5	23.5	-	25
Fig.1	1.0	400	37	28	13.5	23.5	-	25

#### ●15Wインダクションモータ

外形図	容量 μF	電圧 V	外形寸法					質量 g
			A	B	C	D	E	
Fig.1	3.0	250	37	28	13.5	23.5	-	25
Fig.1	2.5	300	37	28	13.5	23.5	-	25
Fig.1	1.2	400	37	28	13.5	23.5	-	25
Fig.1	1.0	400	37	28	13.5	23.5	-	25
Fig.4	1.0	450	37	27	18	28	-	35

#### ●10Wレバーシブルモータ

外形図	容量 μF	電圧 V	外形寸法					質量 g
			A	B	C	D	E	
Fig.1	5.0	220	37	28	13.5	23.5	-	25
Fig.1	1.2	400	37	28	13.5	23.5	-	40

AC小形標準モータ

□42

□61

□70

□80

□90

□124

トルクモータ  
準標準品

制御ユニット

取付金具  
外形図

結線図

コンデンサ