

インダクションモータ

IH



一定方向連続

モータ価格

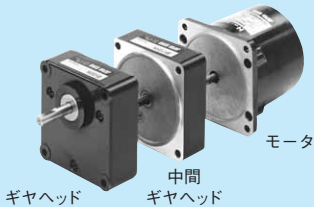
モータ機種名		価格(円)
ストレート軸	ピニオン軸	5%消費税込み
IH8S25N	IH8PF25N	6,510
IH8S25N-23	IH8PF25N-23	6,825
IH8S25N-27	IH8PF25N-27	6,825
IH8S25N-19	IH8PF25N-19	6,825
IHSZ8S25N	IHSZ8PF25N	7,350
IHSZ8S25N-23	IHSZ8PF25N-23	7,613
IHSZ8S25N-27	IHSZ8PF25N-27	7,613
IHZ8S25N	IHZ8PF25N	8,715
IHZ8S25N-23	IHZ8PF25N-23	8,925
IHZ8S25N-27	IHZ8PF25N-27	8,715
UIH8S25N(-29)	UIH8PF25N(-29)	7,350
UIH8S25N(-25)	UIH8PF25N(-25)	7,350
-	EIH8PF25N(-22)	7,875

中間ギヤヘッド価格

ギヤヘッド機種名	価格(円)
	5%消費税込み
8H10XFN	3,833

ギヤヘッド価格

ギヤヘッド機種名	価格(円)
	5%消費税込み
8H□FN	
8H3FN~8H18FN	3,675
8H25FN~8H36FN	4,043
8H50FN~8H180FN	4,253
8H□FBN	
8H3FBN~8H18FBN	5,565
8H25FBN~8H36FBN	6,090
8H50FBN~8H180FBN	6,720



*生産のご注文対応形態は巻末のINDEXページをご参照下さい。

マークの説明



仕様連続定格

モータタイプ	出力 W	電圧 V	周波数 Hz	電流 mA	起動トルク mN・m(gf・cm)	定格トルク mN・m(gf・cm)	定格回転速度 r/min	コンデンサ μF	モータ機種名 □:標準在庫品 □:標準品	
									ストレート軸	ピニオン軸
6 リード線	25	単相 100	50	600	98(1000)	172(1750)	1250	6	IH8S25N	IH8PF25N
			60	600	98(1000)	137(1400)	1550			
	25	単相 200	50	300	98(1000)	172(1750)	1250	1.5	IH8S25N-23	IH8PF25N-23
			60	300	98(1000)	137(1400)	1550			
	25	三相 200	50	250	294(3000)	186(1900)	1300	-	IH8S25N-27	IH8PF25N-27
			60	250	245(2500)	157(1600)	1550			
大形BOX	25	三相 200	50	250	294(3000)	186(1900)	1300	-	IHZ8S25N-27	IHZ8PF25N-27
			60	250	245(2500)	157(1600)	1550			

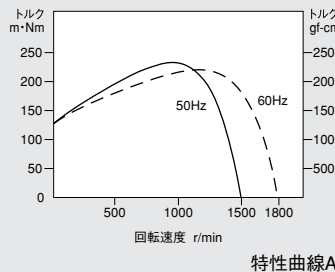
ギヤヘッド直結時の許容トルク

回転速度 r/min		500	300	200	120	100	60	50	30	20	15	10	8	6	5	4	3	2	1	
減速比 1:□	50Hz	3	5	7.5	12.5	15	25	30	50	75	100	150	187.5	250	300	375	500	750	1500	
	60Hz	3.6	6	9	15	18	30	36	60	90	120	180	225	300	360	450	600	900	1800	
モータ機種名	ギヤヘッド機種名	出力軸強度	許容トルク 上段 N・m/下段 kgf・cm																	
IH8PF25N IH8PF25N-23 IH8PF25N-27 IHZ8PF25N-27	8H□FN 8H□FBN	強力	0.4	0.7	1.1	1.7	2.1	3	3.7	5.6	8.4	9.8	9.8	-	9.8	9.8	-	9.8	9.8	9.8
			4.3	7.1	11	17	21	31	38	57	86	100	100	-	100	100	-	100	100	100

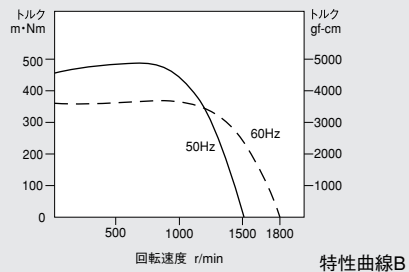
- □色部分のギヤヘッド使用時は出力軸回転方向がモータ軸の回転方向と逆になります。
- D印を付記したところは、中間ギヤヘッドをご使用ください。
- 8H□FBN タイプの軸受は全段ボールベアリングです。
- 回転速度はモータ回転速度50Hz時1500 r/min、60Hz時1800 r/minを基準に算出しています。実使用の回転速度は負荷の大きさに応じて上表の2~15%少なくなります。
- □部には減速比をご指定ください。ギヤヘッドは別売です。

トルクスピード特性曲線

IH8S25N・IH8PF25N
IH8S25N-23・IH8PF25N-23



IH8PF25N-27
IHZ8PF25N-27



標準品

モータタイプ	出力 W	単相					三相	周波数		特性曲線	UL規格認定品	VDE規格認定品	モータ機種名	
		100V	115V	200V	220V	230V	200V	50Hz	60Hz				ストレート軸	ピニオン軸
6 リード線	25						●	●	●	B			IH8S25N-27	標準品
	25	●						●	●	A	●		UIH8S25N(-29)	UIH8PF25N(-29)
	25		●						●	A 60Hz	●		UIH8S25N(-25)	UIH8PF25N(-25)
	25			●						A 50Hz			IH8S25N-19	IH8PF25N-19
	25					●			●			●	-	EIH8PF25N(-22)
小形BOX	25	●						●	●	A			IHSZ8S25N	IHSZ8PF25N
	25			●				●	●	A			IHSZ8S25N-23	IHSZ8PF25N-23
	25						●	●	●	B			IHSZ8S25N-27	IHSZ8PF25N-27
大形BOX	25	●						●	●	A			IHZ8S25N	IHZ8PF25N
	25			●				●	●	A			IHZ8S25N-23	IHZ8PF25N-23
	25						●	●	●	B			IHZ8S25N-27	標準品

※UL規格認定品・VDE規格認定品：サーマルプロテクト
※ () 内の内容は銘板には記載されておりません。

AC小形標準モータ

□42
□61
□70

□80

□90

□124

トルクモータ
標準品

制御ユニット

取付金具
外形図

結線図

コンデンサ

□80mm

●25Wインダクションモータ・レバーシブルモータ

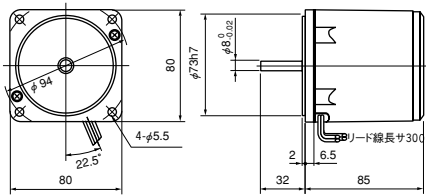
IH8S25N (-23, -19)

UIH8S25N (-29, -25)

RH8S25N (-20, -23, -24, -19)

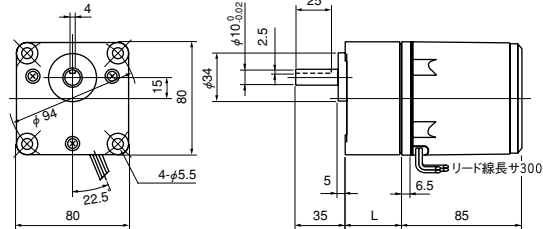
URH8S25N (-29, -25)

質量 1.6kg

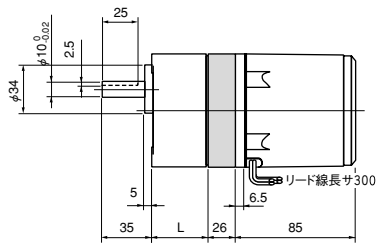


ギヤヘッド
8H□FN (8H□FBN)

+モータ
IH8PF25N (-23, -19), UIH8PF25N (-29, -25)
RH8PF25N (-20, -23, -24, -19), URH8PF25N (-29, -25)



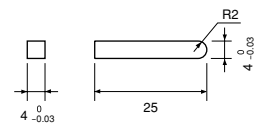
ギヤヘッド及び中間ギヤヘッド使用時
8H10XFN



機種名	減速比	L mm	質量 kg	付属ボルト
8H□FN	1/3~1/18	30	0.5	M5×50
8H□FBN	1/25~1/180	40	0.6	M5×60

機種名	減速比	質量 kg	付属ボルト
8H10XFN	1/10	0.3	M5×90

付属キーの寸法 (単位 mm)

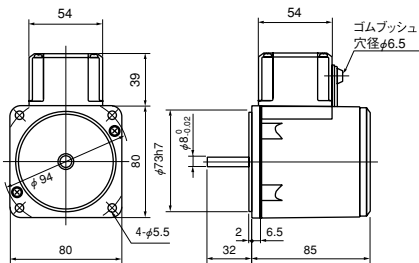


8H□FN・8H□FBN

[小型端子ボックス付]

IHSZ8S25N (-23, -27)
RHSZ8S25N, RHSZ8S25N-23

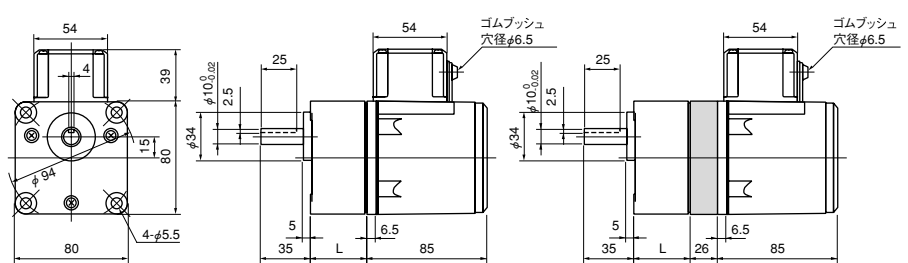
質量 1.6kg



ギヤヘッド
8H□FN (8H□FBN)

+モータ
IHSZ8PF25N (-23, -27)
RHSZ8PF25N, RHSZ8PF25N-23

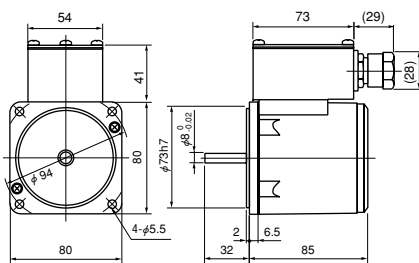
ギヤヘッド及び中間ギヤヘッド使用時
8H10XFN



[大型端子ボックス付]

IHZ8S25N (-23, -27)
RHZ8S25N (-23)

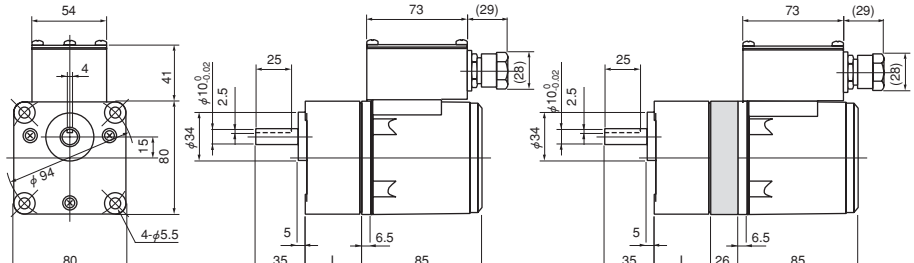
質量 1.8kg



ギヤヘッド
8H□FN (8H□FBN)

+モータ
IHZ8PF25N (-23, -27)
RHZ8PF25N (-23)

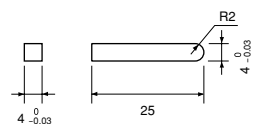
ギヤヘッド及び中間ギヤヘッド使用時
8H10XFN



機種名	減速比	L mm	質量 kg	付属ボルト
8H□FN	1/3~1/18	30	0.5	M5×50
8H□FBN	1/25~1/180	40	0.6	M5×60

機種名	減速比	質量 kg	付属ボルト
8H10XFN	1/10	0.3	M5×90

付属キーの寸法 (単位 mm)



8H□FN・8H□FBN

□42

□61

□70

□80

□90

□124

トルクモータ
標準品

制御ユニット

取付金具
外形図

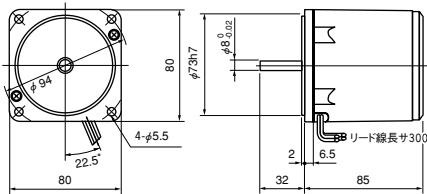
結線図

コンデンサ

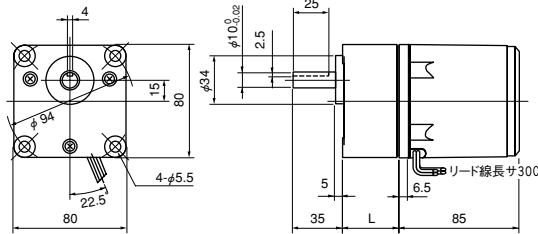
□80mm

●10Wトルクモータ

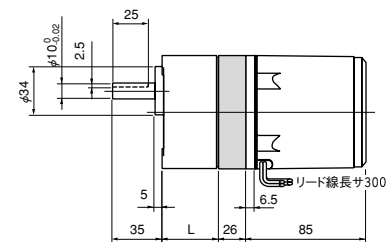
TH8S10N、UTH8S10N(-25) 質量 1.6kg



ギヤヘッド +モータ
8H□FN (8H□FBN) TH8PF10N、UTH8PF10N(-25)

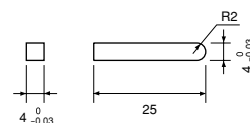


ギヤヘッド及び中間ギヤヘッド使用時
8H10XFN



機種名	減速比	L mm	質量 kg	付属ボルト
8H□FN	1/3~1/18	30	0.5	M5×50
8H□FBN	1/25~1/180	40	0.6	M5×60
8H10XFN	1/10		0.3	M5×90

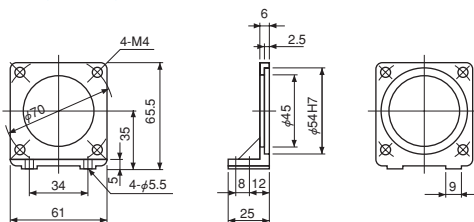
付属キーの寸法 (単位 mm)



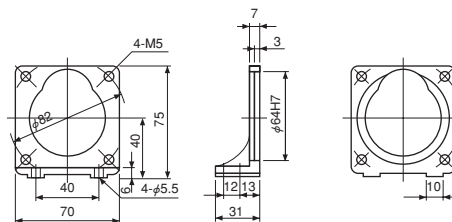
8H□FN・8H□FBN

取付金具(オプション)

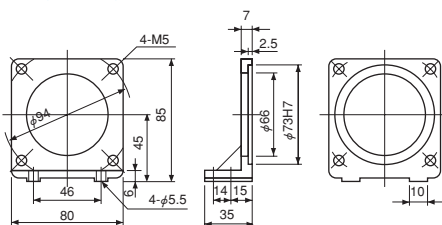
L6 (6型用)



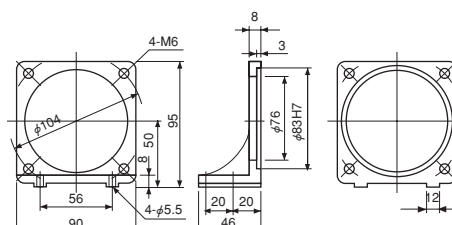
L7 (7型用)



L8 (8型用)



L9 (9型用)

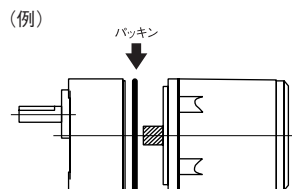


機種名	価格 (円) 5%消費税込み
L6	893
L7	945
L8	998
L9	1,050

注意

油のしみ出し等の防止には別売のパッキン(ゴム)をギヤヘッドとモータの間に入れて組み合わせて下さい。
パッキン(ゴム)機種

ギヤヘッド機種名	適用パッキン	価格 (円) 5%消費税込み
6H□N・FN・FBN用	H6	74
7H□FN・FBN用	H7	89
8H□N・FN・FBN用	H8	89
9H□FN・FBN用	H9	105
12H□FBN用	H12	179



□42

□61

□70

□80

□90

□124

トルクモータ
標準準品

制御ユニット

取付金具
外形図

結線図

コンデンサ

□42

□61

□70

□80

□90

□124

トルクモータ
標準品

制御ユニット

取付金具
外形図

結線図

コンデンサ

IH <input type="checkbox"/> SH <input type="checkbox"/>	時計方向回転 	三相 IH <input type="checkbox"/> -27	時計方向回転/反時計方向回転
	反時計方向回転 		
IH4S05N IH4PF05N	時計方向回転 	端子ボックス付 IHZ <input type="checkbox"/> IHSZ <input type="checkbox"/>	時計方向回転
	反時計方向回転 		反時計方向回転
IH4S1N IH4PF1N UIHF9PK90N(-29) UIHF9PK90N(-25) RH <input type="checkbox"/> URH <input type="checkbox"/> TH <input type="checkbox"/> UTH <input type="checkbox"/>	時計方向回転 	三相 端子ボックス付 IHZ <input type="checkbox"/> -27 IHSZ <input type="checkbox"/> -27	時計方向回転/反時計方向回転
	反時計方向回転 		
UIH <input type="checkbox"/> USH <input type="checkbox"/>	時計方向回転 	端子ボックス付 RHZ <input type="checkbox"/> RHSZ <input type="checkbox"/>	時計方向回転
	反時計方向回転 		反時計方向回転

外形図

Fig. 1

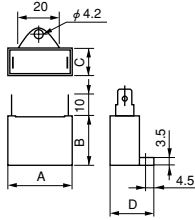


Fig. 2

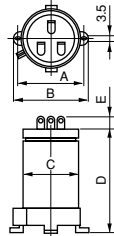


Fig. 3

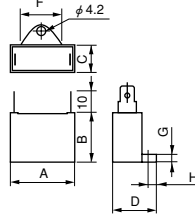
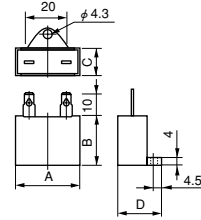


Fig. 4



□70mm

●15Wレバーシブルモータ

外形図	容量 μF	電圧 V	外形寸法					質量 g
			A	B	C	D	E	
Fig.1	6.0	220	37	31	17.5	27.5	-	35
Fig.1	1.5	400	37	31	17.5	27.5	-	35
Fig.1	4.0	220	37	28	13.5	23.5	-	25
Fig.1	1.2	400	37	28	13.5	23.5	-	25
Fig.4	1.0	450	37	27	18	28	-	35

●10Wシンクロナスモータ

外形図	容量 μF	電圧 V	外形寸法					質量 g
			A	B	C	D	E	
Fig.1	3.0	250	37	28	13.5	23.5	-	25
Fig.1	2.5	300	37	28	13.5	23.5	-	25

□80mm

●15Wインダクションモータ

外形図	容量 μF	電圧 V	外形寸法					質量 g
			A	B	C	D	E	
Fig.1	4.0	220	37	28	13.5	23.5	-	25
Fig.1	3.0	250	37	28	13.5	23.5	-	25
Fig.1	2.5	300	37	28	13.5	23.5	-	25
Fig.1	1.5	400	37	31	17.5	27.5	-	35
Fig.1	1.2	400	37	28	13.5	23.5	-	25
Fig.4	1.0	450	37	27	18	28	-	35

●25Wインダクションモータ

外形図	容量 μF	電圧 V	外形寸法					質量 g	適用 製品
			A	B	C	D	E		
Fig.1	6.0	220	37	31	17.5	27.5	-	35	-23
Fig.1	1.5	400	37	31	17.5	27.5	-	35	
Fig.1	4.0	220	37	28	13.5	23.5	-	25	
Fig.1	1.2	400	37	28	13.5	23.5	-	25	
Fig.4	1.5	450	38	31	21	31	-	35	-22

●40Wインダクションモータ

外形図	容量 μF	電圧 V	外形寸法					質量 g
			A	B	C	D	E	
Fig.1	10.0	220	48	30	18.5	28.5	-	45
Fig.1	6.0	300	48	35	21.5	31.5	-	60

●20Wレバーシブルモータ

外形図	容量 μF	電圧 V	外形寸法					質量 g	適用 製品
			A	B	C	D	E		
Fig.1	8.0	220	37	31	17.5	27.5	-	35	
Fig.1	2.0	400	37	31	17.5	27.5	-	35	
Fig.1	6.0	220	37	31	17.5	27.5	-	40	
Fig.1	1.5	400	37	31	17.5	27.5	-	35	-19
Fig.4	1.5	450	38	31	21	31	-	35	-22

●25Wレバーシブルモータ

外形図	容量 μF	電圧 V	外形寸法					質量 g	適用 製品
			A	B	C	D	E		
Fig.1	10.0	220	48	30	18.5	28.5	-	45	
Fig.1	2.5	400	48	30	18.5	28.5	-	45	
Fig.1	7.0	220	37	31	17.5	27.5	-	35	
Fig.1	2.0	400	37	31	17.5	27.5	-	35	-19
Fig.4	2.0	450	48	29	19	29	-	35	-22

●10Wシンクロナスモータ

外形図	容量 μF	電圧 V	外形寸法					質量 g
			A	B	C	D	E	
Fig.1	3.0	250	37	28	13.5	23.5	-	25
Fig.1	2.5	300	37	28	13.5	23.5	-	25

●15Wシンクロナスモータ

外形図	容量 μF	電圧 V	外形寸法					質量 g
			A	B	C	D	E	
Fig.1	7.0	220	37	31	17.5	27.5	-	35
Fig.1	5.0	250	37	31	17.5	27.5	-	25

□90mm

●40Wインダクションモータ

外形図	容量 μF	電圧 V	外形寸法					質量 g
			A	B	C	D	E	
Fig.1	10.0	220	48	30	18.5	28.5	-	45
Fig.1	2.5	400	48	30	18.5	28.5	-	45
Fig.1	8.0	220	37	31	17.5	27.5	-	35
Fig.4	3.0	450	58	31	21	31	-	45