

インダクションモータ

## IH



一定方向連続

モータ価格

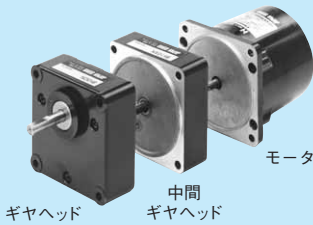
モータ機種名		価格(円) 5%消費税込み
ストレート軸	ピニオン軸	
IH9S40N	IH9PF40N	8,295
IH9S40N-23	IH9PF40N-23	8,610
IH9S40N-27	IH9PF40N-27	8,610
IHSZ9S40N	IHSZ9PF40N	8,820
IHSZ9S40N-23	IHSZ9PF40N-23	9,135
IHSZ9S40N-27	IHSZ9PF40N-27	8,820
IHZ9S40N	IHZ9PF40N	10,185
IHZ9S40N-23	IHZ9PF40N-23	10,500
IHZ9S40N-27	IHZ9PF40N-27	10,185
UIH9S40N(-29)	UIH9PF40N(-29)	8,925
UIH9S40N(-25)	UIH9PF40N(-25)	8,925
-	EIH9PF40N(-22)	9,450

中間ギヤヘッド価格

ギヤヘッド機種名	価格(円) 5%消費税込み
9H10XFN	4,725

ギヤヘッド価格

ギヤヘッド機種名	価格(円) 5%消費税込み
9H□FN	
9H3FN~9H18FN	4,725
9H25FN~9H36FN	4,935
9H50FN~9H180FN	5,198
9H□FBN	
9H3FBN~9H18FBN	6,563
9H25FBN~9H36FBN	7,193
9H50FBN~9H180FBN	7,665



ギヤヘッド 中間ギヤヘッド モータ

\*生産のご注文対応形態は巻末のINDEXページをご参照下さい。

マークの説明



リード線付



小形端子ボックス付



大形端子ボックス付

仕様 連続定格

モータタイプ	出力 W	電圧 V	周波数 Hz	電流 mA	起動トルク mN・m(gf・cm)	定格トルク mN・m(gf・cm)	定格回転速度 r/min	コンデンサ μF	モータ機種名 □:標準在庫品 □:標準品	
									ストレート軸	ピニオン軸
6 リード線	40	単相 100	50	850	177(1800)	294(3000)	1250	10	IH9S40N	IH9PF40N
			60	850	177(1800)	245(2500)	1550			
	40	単相 200	50	450	177(1800)	294(3000)	1250	2.5	IH9S40N-23	IH9PF40N-23
			60	450	177(1800)	245(2500)	1550			
	40	三相 200	50	400	638(6500)	294(3000)	1300	-	IH9S40N-27	IH9PF40N-27
			60	400	491(5000)	255(2600)	1550			
大形 BOX	40	三相 200	50	400	638(6500)	294(3000)	1300	-	IHZ9S40N-27	IHZ9PF40N-27
			60	400	491(5000)	255(2600)	1550			

ギヤヘッド直結時の許容トルク

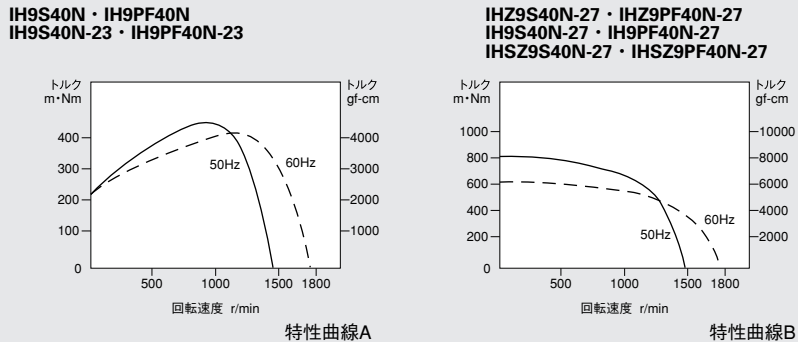
回転速度 r/min		500	300	200	120	100	60	50	30	20	15	10	8	6	5	4	3	2	1
減速比 1:□	50Hz	3	5	7.5	12.5	15	25	30	50	75	100	150	187.5	250	300	375	500	750	1500
	60Hz	3.6	6	9	15	18	30	36	60	90	120	180	225	300	360	450	600	900	1800

モータ機種名	ギヤヘッド機種名	出力軸強度	許容トルク 上段 N・m / 下段 kgf・cm																	
IH9PF40N IH9PF40N-23 IH9PF40N-27	9H□FN 9H□FBN	強力	0.72	1.1	1.8	2.7	3.3	5.5	6.6	9.8	9.8	9.8	9.8	-	9.8	9.8	-	9.8	9.8	9.8
			7.3	11	18	28	34	56	67	100	100	100	100	-	100	100	-	100	100	100
IHZ9PF40N-27	9H□FN 9H□FBN	強力	0.72	1.1	1.8	2.7	3.3	5.5	6.6	9.8	9.8	9.8	9.8	-	9.8	9.8	-	9.8	9.8	9.8
			7.3	11	18	28	34	56	67	100	100	100	100	-	100	100	-	100	100	100

- □色部分のギヤヘッド使用時は出力軸回転方向がモータ軸の回転方向と逆になります。
- D印を付記したところは、中間ギヤヘッドをご使用ください。
- 9H□FBN タイプの軸受は全段ボールベアリングです。
- 回転速度はモータ回転速度50Hz時1500 r/min、60Hz時1800 r/minを基準に算出しています。実使用の回転速度は負荷の大きさに応じて上表の2~15%少なくなります。
- □部には減速比をご指定ください。ギヤヘッドは別売です。

トルクスピード特性曲線



標準品

モータタイプ	出力 W	単相					三相		周波数	特性曲線	UL規格認定品	VDE規格認定品	モータ機種名	
		100V	115V	200V	220V	230V	200V	50Hz					60Hz	ストレート軸
6 リード線	40						●	●	●	B			IH9S40N-27	標準品
	40	●						●	●	●			UIH9S40N(-29)	UIH9PF40N(-29)
	40		●						●	●	●		UIH9S40N(-25)	UIH9PF40N(-25)
	40					●					●		-	EIH9PF40N(-22)
小形 BOX	40	●						●	●	●			IHSZ9S40N	IHSZ9PF40N
	40			●				●	●	●			IHSZ9S40N-23	IHSZ9PF40N-23
大形 BOX	40						●	●	●	B			IHSZ9S40N-27	IHSZ9PF40N-27
	40	●						●	●	●	A			IHZ9S40N
大形 BOX	40			●				●	●	A			IHZ9S40N-23	IHZ9PF40N-23

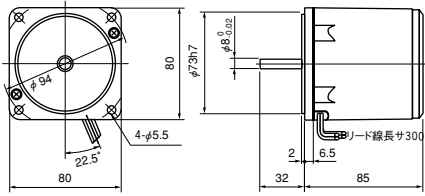
\*UL規格認定品、VDE規格認定品：サーマルプロテクト  
※( )内の内容は銘板には記載されておりません。

## 80mm

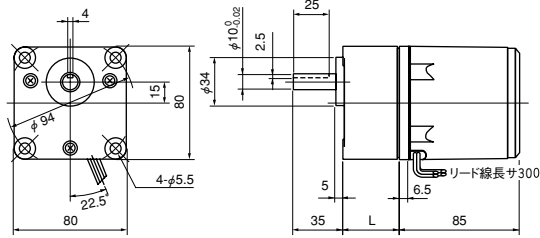
### 15Wシンクロサモータ

SH8S15N, USH8S15N (-25)

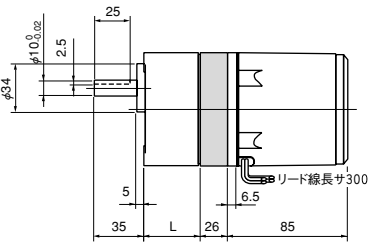
質量 1.6kg



ギヤヘッド +モータ  
8H□FN (8H□FBN) SH8PF15N, USH8PF15N (-25)



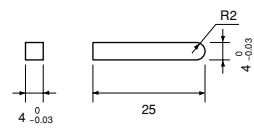
ギヤヘッド及び中間ギヤヘッド使用時  
8H10XFN



機種名	減速比	L mm	質量 kg	付属ボルト
8H□FN	1/3~1/18	30	0.5	M5×50
8H□FBN	1/25~1/180	40	0.6	M5×60

機種名	減速比	質量 kg	付属ボルト
8H10XFN	1/10	0.3	M5×90

付属キーの寸法 (単位 mm)



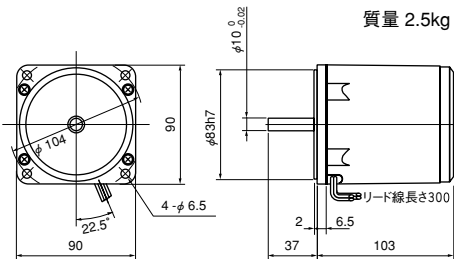
8H□FN・8H□FBN

## 90mm

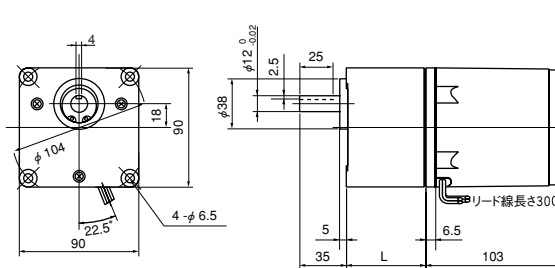
### 40Wインダクションモータ・レバーシブルモータ・2極 60Wインダクションモータ

IH9S40N (-23, -27), UIH9S40N (-25, -29)  
RH9S40N (-20, -23, -24), URH9S40N (-29, -25)  
IH9S60N (-90, 927)

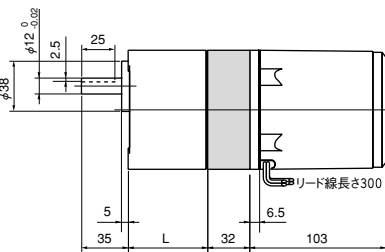
質量 2.5kg



ギヤヘッド +モータ  
9H□FN (9H□FBN) IH9PF40N (-23, -27), UIH9PF40N (-25, -29)  
RH9PF40N (-20, -23, -24), URH9PF40N (-29, -25)



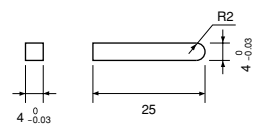
ギヤヘッド及び中間ギヤヘッド使用時  
9H10XFN



機種名	減速比	L mm	質量 kg	付属ボルト
9H□FN	1/3~1/18	42	0.8	M6×60
9H□FBN	1/25~1/180	60	0.9	M6×80

機種名	減速比	質量 kg	付属ボルト
9H10XFN	1/10	0.6	M6×115

付属キーの寸法 (単位 mm)



9H□FN・9H□FBN

42

61

70

80

90

124

トルクモータ  
標準品

制御ユニット

取付金具  
外形図

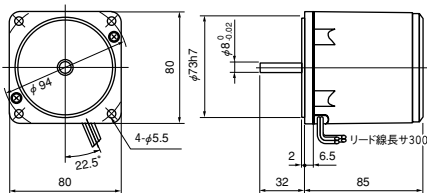
結線図

コンデンサ

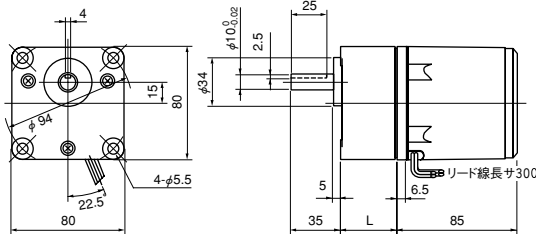
□80mm

●10Wトルクモータ

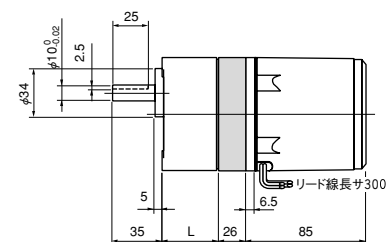
TH8S10N、UTH8S10N(-25) 質量 1.6kg



ギヤヘッド +モータ  
8H□FN (8H□FBN) TH8PF10N、UTH8PF10N(-25)

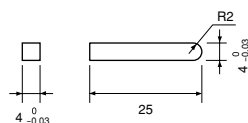


ギヤヘッド及び中間ギヤヘッド使用時  
8H10XFN



機種名	減速比	L mm	質量 kg	付属ボルト
8H□FN	1/3~1/18	30	0.5	M5×50
8H□FBN	1/25~1/180	40	0.6	M5×60
8H10XFN	1/10	0.3	M5×90	

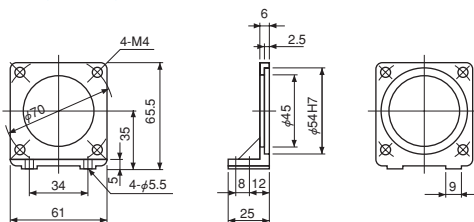
付属キーの寸法 (単位 mm)



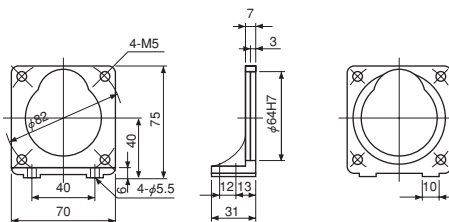
8H□FN・8H□FBN

# 取付金具(オプション)

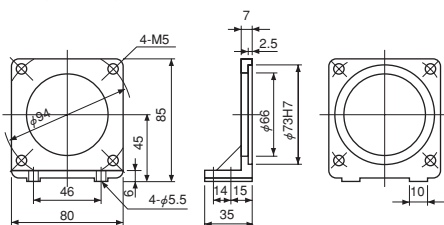
L6 (6型用)



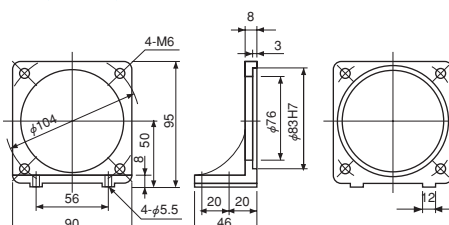
L7 (7型用)



L8 (8型用)



L9 (9型用)

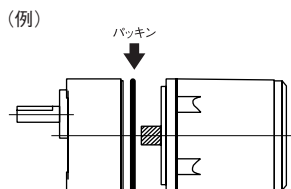


機種名	価格 (円)
L6	893
L7	945
L8	998
L9	1,050

注意

油のしみ出し等の防止には別売のパッキン(ゴム)をギヤヘッドとモータの間に入れて組み合わせて下さい。  
パッキン(ゴム)機種

ギヤヘッド機種名	適用パッキン	価格 (円) 5%消費税込み
6H□N・FN・FBN用	H6	74
7H□FN・FBN用	H7	89
8H□N・FN・FBN用	H8	89
9H□FN・FBN用	H9	105
12H□FBN用	H12	179



□42

□61

□70

□80

□90

□124

トルクモータ  
標準準品

制御ユニット

取付金具  
外形図

結線図

コンデンサ

□42

□61

□70

□80

□90

□124

トルクモータ  
標準品

制御ユニット

取付金具  
外形図

結線図

コンデンサ

IH <input type="checkbox"/> SH <input type="checkbox"/>	時計方向回転 	三相 IH <input type="checkbox"/> -27	時計方向回転/反時計方向回転 
	反時計方向回転 		
IH4S05N IH4PF05N	時計方向回転 	端子ボックス付 IHZ <input type="checkbox"/> IHSZ <input type="checkbox"/>	時計方向回転 
	反時計方向回転 		反時計方向回転 
IH4S1N IH4PF1N UIHF9PK90N(-29) UIHF9PK90N(-25) RH <input type="checkbox"/> URH <input type="checkbox"/> TH <input type="checkbox"/> UTH <input type="checkbox"/>	時計方向回転 	三相 端子ボックス付 IHZ <input type="checkbox"/> -27 IHSZ <input type="checkbox"/> -27	時計方向回転/反時計方向回転 
	反時計方向回転 		
UIH <input type="checkbox"/> USH <input type="checkbox"/>	時計方向回転 	端子ボックス付 RHZ <input type="checkbox"/> RHSZ <input type="checkbox"/>	時計方向回転 
	反時計方向回転 		反時計方向回転 

## 外形図

Fig. 1

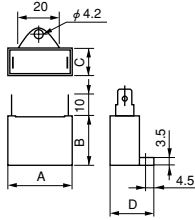


Fig. 2

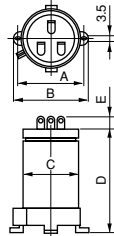


Fig. 3

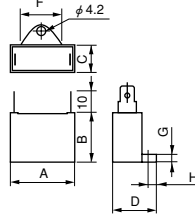
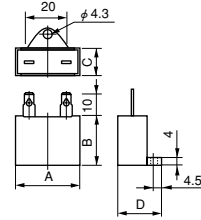


Fig. 4



### □70mm

#### ●15Wレバーシブルモータ

外形図	容量 μF	電圧 V	外形寸法					質量 g
			A	B	C	D	E	
Fig.1	6.0	220	37	31	17.5	27.5	-	35
Fig.1	1.5	400	37	31	17.5	27.5	-	35
Fig.1	4.0	220	37	28	13.5	23.5	-	25
Fig.1	1.2	400	37	28	13.5	23.5	-	25
Fig.4	1.0	450	37	27	18	28	-	35

#### ●10Wシンクロナスモータ

外形図	容量 μF	電圧 V	外形寸法					質量 g
			A	B	C	D	E	
Fig.1	3.0	250	37	28	13.5	23.5	-	25
Fig.1	2.5	300	37	28	13.5	23.5	-	25

### □80mm

#### ●15Wインダクションモータ

外形図	容量 μF	電圧 V	外形寸法					質量 g
			A	B	C	D	E	
Fig.1	4.0	220	37	28	13.5	23.5	-	25
Fig.1	3.0	250	37	28	13.5	23.5	-	25
Fig.1	2.5	300	37	28	13.5	23.5	-	25
Fig.1	1.5	400	37	31	17.5	27.5	-	35
Fig.1	1.2	400	37	28	13.5	23.5	-	25
Fig.4	1.0	450	37	27	18	28	-	35

#### ●25Wインダクションモータ

外形図	容量 μF	電圧 V	外形寸法					質量 g	適用 製品
			A	B	C	D	E		
Fig.1	6.0	220	37	31	17.5	27.5	-	35	-23
Fig.1	1.5	400	37	31	17.5	27.5	-	35	
Fig.1	4.0	220	37	28	13.5	23.5	-	25	
Fig.1	1.2	400	37	28	13.5	23.5	-	25	
Fig.4	1.5	450	38	31	21	31	-	35	-22

#### ●40Wインダクションモータ

外形図	容量 μF	電圧 V	外形寸法					質量 g
			A	B	C	D	E	
Fig.1	10.0	220	48	30	18.5	28.5	-	45
Fig.1	6.0	300	48	35	21.5	31.5	-	60

#### ●20Wレバーシブルモータ

外形図	容量 μF	電圧 V	外形寸法					質量 g	適用 製品
			A	B	C	D	E		
Fig.1	8.0	220	37	31	17.5	27.5	-	35	
Fig.1	2.0	400	37	31	17.5	27.5	-	35	
Fig.1	6.0	220	37	31	17.5	27.5	-	40	
Fig.1	1.5	400	37	31	17.5	27.5	-	35	-19
Fig.4	1.5	450	38	31	21	31	-	35	-22

#### ●25Wレバーシブルモータ

外形図	容量 μF	電圧 V	外形寸法					質量 g	適用 製品
			A	B	C	D	E		
Fig.1	10.0	220	48	30	18.5	28.5	-	45	
Fig.1	2.5	400	48	30	18.5	28.5	-	45	
Fig.1	7.0	220	37	31	17.5	27.5	-	35	
Fig.1	2.0	400	37	31	17.5	27.5	-	35	-19
Fig.4	2.0	450	48	29	19	29	-	35	-22

#### ●10Wシンクロナスモータ

外形図	容量 μF	電圧 V	外形寸法					質量 g
			A	B	C	D	E	
Fig.1	3.0	250	37	28	13.5	23.5	-	25
Fig.1	2.5	300	37	28	13.5	23.5	-	25

#### ●15Wシンクロナスモータ

外形図	容量 μF	電圧 V	外形寸法					質量 g
			A	B	C	D	E	
Fig.1	7.0	220	37	31	17.5	27.5	-	35
Fig.1	5.0	250	37	31	17.5	27.5	-	25

### □90mm

#### ●40Wインダクションモータ

外形図	容量 μF	電圧 V	外形寸法					質量 g
			A	B	C	D	E	
Fig.1	10.0	220	48	30	18.5	28.5	-	45
Fig.1	2.5	400	48	30	18.5	28.5	-	45
Fig.1	8.0	220	37	31	17.5	27.5	-	35
Fig.4	3.0	450	58	31	21	31	-	45