

速度制御・瞬時停止用
インダクションモータ

IHT



一定方向連続

80
90
一体型

80
90
分類型

速度制御

速度・停止

61
70
IH

80
90
IH

124
IH

61
70
RH

80
90
RH

124
RH

外形図

コンデンサ

モータ価格

| モータ機種名 | | 価格(円) |
|-------------|--------------|---------|
| ストレート軸 | ピニオン軸 | 5%消費税込み |
| IHT8S25N | IHT8PF25N | 8,295 |
| IHT8S25N-23 | IHT8PF25N-23 | 8,610 |
| IHT9S40N | IHT9PF40N | 9,818 |
| IHT9S40N-23 | IHT9PF40N-23 | 10,133 |

ギヤヘッド価格

| ギヤヘッド機種名 | 価格(円) |
|------------------|---------|
| | 5%消費税込み |
| 8H□FN | |
| 8H3FN~8H18FN | 3,675 |
| 8H25FN~8H36FN | 4,043 |
| 8H50FN~8H180FN | 4,253 |
| 8H□FBN | |
| 8H3FBN~8H18FBN | 5,565 |
| 8H25FBN~8H36FBN | 6,090 |
| 8H50FBN~8H180FBN | 6,720 |
| 9H□FN | |
| 9H3FN~9H18FN | 4,725 |
| 9H25FN~9H36FN | 4,935 |
| 9H50FN~9H180FN | 5,198 |
| 9H□FBN | |
| 9H3FBN~9H18FBN | 6,563 |
| 9H25FBN~9H36FBN | 7,193 |
| 9H50FBN~9H180FBN | 7,665 |

仕様 連続定格

| 出力 W | 電圧 V | 速度制御機能付 | | 瞬時停止機能付 | | コンデンサ μF | モータ機種名 | |
|---------|---------|----------------------|------------|------------|-----------|-------------|----------------|--------------|
| | | 許容負荷トルク mN・m (gf・cm) | | 最大電流 mA | 制動電流 A | | □:標準在庫品 □:標準準品 | |
| | | 高速1400r/min時 | 低速70r/min時 | | | | ストレート軸 | ピニオン軸 |
| 25 | 単相100 | 186.2(1900) | 34.3(350) | 600 | 2.5 | 6.0 | IHT8S25N | IHT8PF25N |
| 25 | 単相200 | 186.2(1900) | 34.3(350) | 320 | 2.5 | 1.5 | IHT8S25N-23 | IHT8PF25N-23 |
| 40 | 単相100 | 274.4(2800) | 58.8(600) | 1100 | 4.2 | 10.0 | IHT9S40N | IHT9PF40N |
| 40 | 単相200 | 274.4(2800) | 58.8(600) | 900 | 4.2 | 2.5 | IHT9S40N-23 | IHT9PF40N-23 |

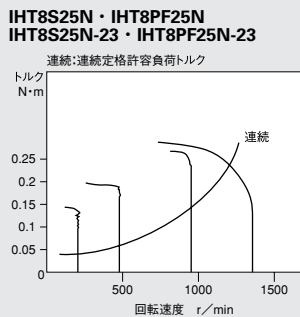
ギヤヘッド直結時の許容トルク

(注) ギヤヘッドの減速比分母は□部分も選ぶことができます。

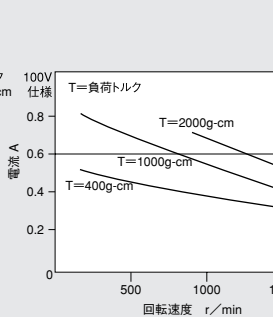
| 減速比分母 | 3.6 6 9 18 36 60 90 120 180 | | | | | | | | | | | | |
|---------------------------|-----------------------------|-----------|------------------------|----------|----------|---------|---------|-----------|-----------|---------|------------|----------|------|
| | 3 | 5 | 7.5 | 12.5 | 15 | 25 | 30 | 50 | 75 | 100 | 150 | | |
| 速度範囲 | 高速 1400r/min 低速 70 r/min | 467 23 | 280 15 | 187 9 | 110 6 | 90 5 | 56 3 | 45 2.5 | 28 1.5 | 18 1 | 14 0.75 | 9 0.5 | |
| モータ機種名 | ギヤヘッド機種名 | 速度 | 許容トルク 上段 N・m/下段 kgf・cm | | | | | | | | | | |
| IHT8PF25N IHT8PF25N-23 | 8H□FN 8H□FBN | 高速 | 0.43 | 0.72 | 1.08 | 1.76 | 2.16 | 3.24 | 3.82 | 5.78 | 8.73 | 9.8 | 9.8 |
| | | | 4.4 | 7.3 | 11 | 18 | 22 | 33 | 39 | 59 | 89 | 100 | 100 |
| | | 低速 | 0.08 | 0.13 | 0.2 | 0.34 | 0.39 | 0.59 | 0.78 | 1.08 | 1.67 | 2.25 | 3.33 |
| | | | 0.9 | 1.4 | 2.1 | 3.5 | 4 | 6 | 8 | 11 | 17 | 23 | 34 |
| IHT9PF40N IHT9PF40N-23 | 9H□FN 9H□FBN | 高速 | 0.67 | 1.08 | 1.67 | 2.75 | 3.33 | 5.0 | 5.98 | 9 | 9.8 | 9.8 | 9.8 |
| | | | 6.8 | 11 | 17 | 28 | 34 | 51 | 61 | 92 | 100 | 100 | 100 |
| | | 低速 | 0.14 | 0.23 | 0.35 | 0.59 | 0.68 | 1.08 | 1.27 | 1.93 | 2.90 | 3.86 | 5.79 |
| | | | 1.5 | 2.4 | 3.6 | 6 | 7 | 11 | 13 | 20 | 30 | 39 | 59 |

- □色部分のギヤヘッド使用時は出力軸回転方向がモータ軸の回転方向と逆になります。
- 8H□FBN・9H□FBN タイプの軸受は全段ボールベアリングです。
- □部には減速比をご指定ください。ギヤヘッドは別売です。

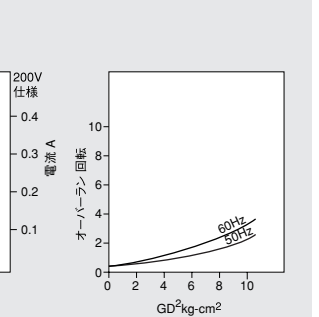
トルクスピード特性曲線
(速度制御機能時)



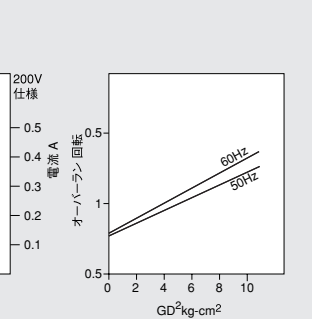
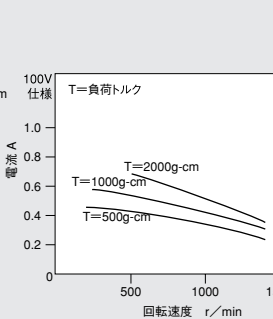
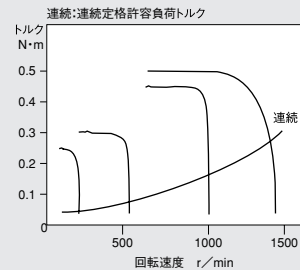
回転速度-電流特性
(速度制御機能時)



慣性負荷-オーバーラン特性
(瞬時停止機能時)



IHT9S40N・IHT9PF40N
IHT9S40N-23・IHT9PF40N-23



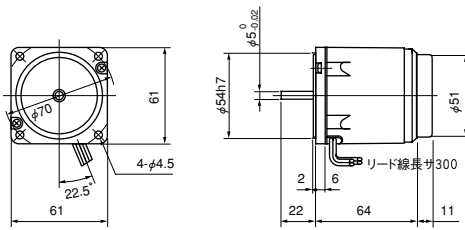
* 生産のご注文対応形態は巻末の INDEXページをご参照下さい。

□61mm

●3Wインダクションモータ・4Wレバーシブルモータ

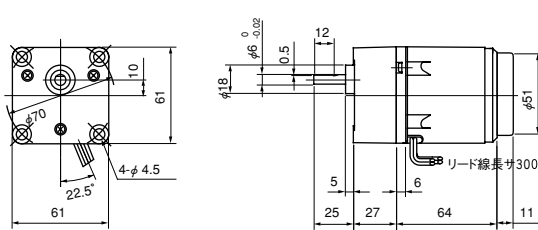
ストレート軸

IHT6S3N(-23)
RHT6S4N(-23) 質量 0.9Kg



ギヤヘッド使用時

IHT6P3N+6H□N
RHT6P4N(-23)+6H□N 質量 0.3Kg ボルトM4×60

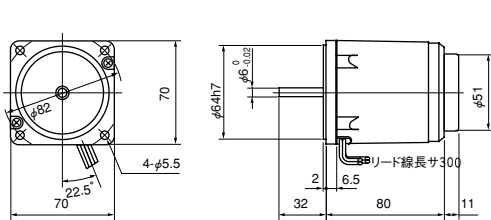


□70mm

●15Wインダクションモータ・レバーシブルモータ

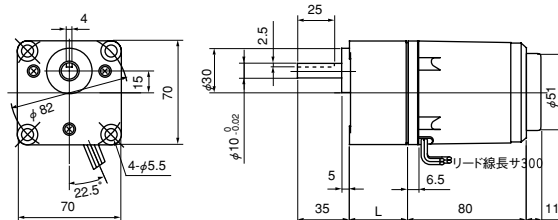
ストレート軸

IHT7S15N(-23)
RHT7S15N(-23) 質量 1.3Kg



ギヤヘッド使用時

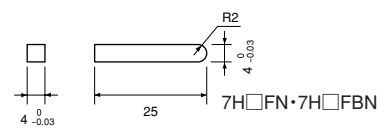
IHT7PF15N(-23)+7H□FN(7H□FBN)
RHT7PF15N(-23)+7H□FN(7H□FBN)



L・質量・ボルト

| 機種名 | 減速比 | L mm | 質量 kg | ボルト |
|--------|------------|------|-------|-------|
| 7H□FN | 1/3~1/18 | 30 | 0.5 | M5×50 |
| 7H□FBN | 1/25~1/180 | 40 | 0.6 | M5×60 |

キーの寸法 (単位 mm)

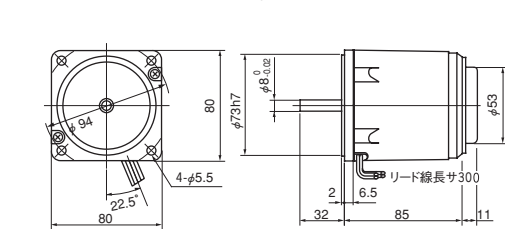


□80mm

●25Wインダクションモータ・レバーシブルモータ

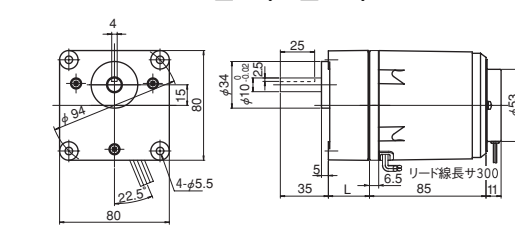
ストレート軸

IHT8S25N(-23)
RHT8S25N(-23) 質量 1.7Kg



ギヤヘッド使用時

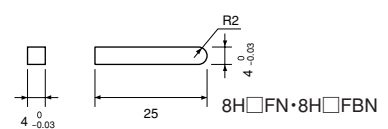
IHT8PF25N(-23)+8H□FN(8H□FBN)
RHT8PF25N(-23)+8H□FN(8H□FBN)



L・質量・ボルト

| 機種名 | 減速比 | L mm | 質量 kg | ボルト |
|--------|------------|------|-------|-------|
| 8H□FN | 1/3~1/18 | 30 | 0.5 | M5×50 |
| 8H□FBN | 1/25~1/180 | 40 | 0.6 | M5×60 |

キーの寸法 (単位 mm)



□80
□90
一体型

□80
□90
分類型

速度制御

速度・停止

□61
□70
IH

□80
□90
IH

□124
IH

□61
□70
RH

□80
□90
RH

□124
RH

外形図

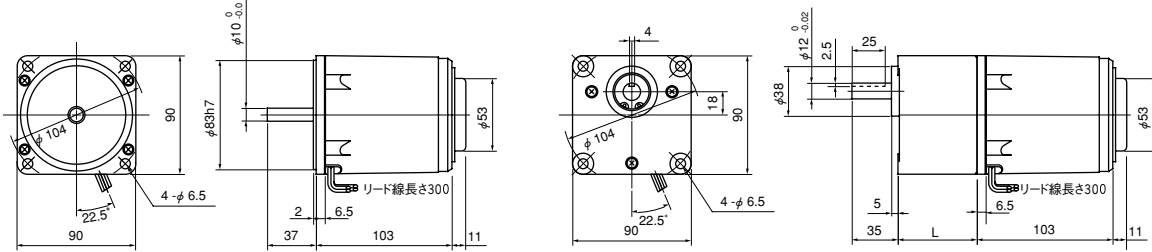
コンデンサ

□90mm

●40Wインダクションモータ・レバーシブルモータ

ストレート軸
IHT9S40N(-23)
RHT9S40N(-23) 質量 2.6Kg

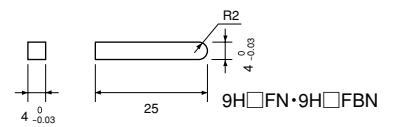
ギヤヘッド使用時
IHT9PF40N(-23)+9H□FN(9H□FBN)
RHT9PF40N(-23)+9H□FN(9H□FBN)



L・質量・ボルト

| 機種名 | 減速比 | L mm | 質量 kg | ボルト |
|--------|------------|------|-------|-------|
| 9H□FN | 1/3~1/18 | 42 | 0.8 | M6×60 |
| 9H□FBN | 1/25~1/180 | 60 | 0.9 | M6×80 |

キーの寸法 (単位 mm)



□80
□90
一体型

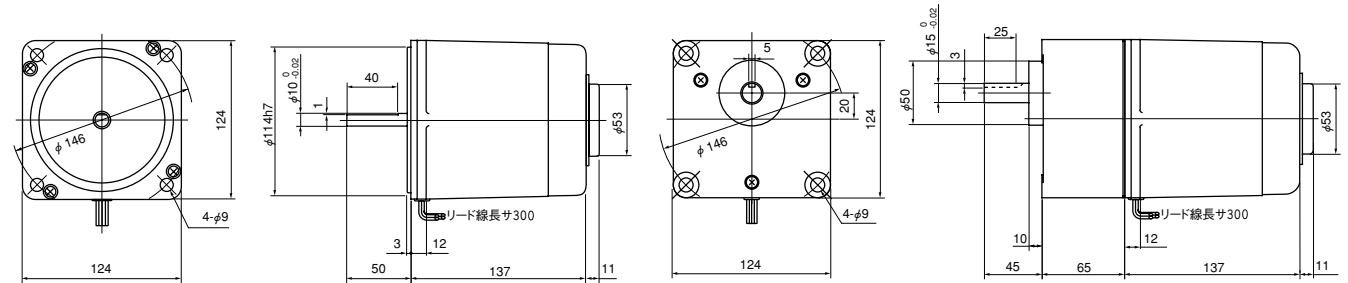
□80
□90
分類型

□124mm

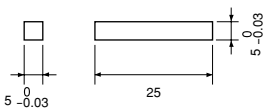
●70Wインダクションモータ・レバーシブルモータ

ストレート軸
IHT12S70N(-23)
RHT12S70N(-23) 質量 6.2Kg

ギヤヘッド使用時
IHT12PF70N(-23)+12H□FBN
RHT12PF70N(-23)+12H□FBN 質量 2.0Kg ボルトM8×100



キーの寸法 (単位 mm)



速度制御

速度・停止

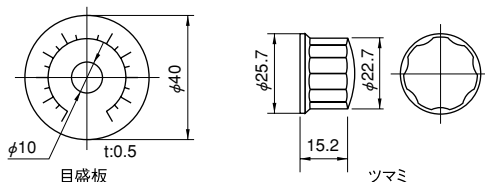
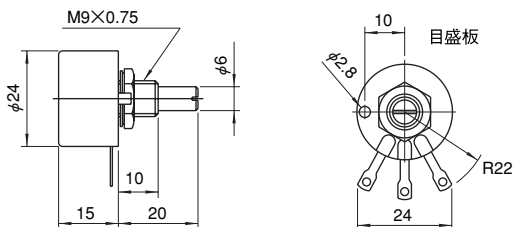
□61
□70
IH

□80
□90
IH

□124
IH

□61
□70
RH

可変抵抗器 Q-R10KB (ツマリ、目盛板付)



□80
□90
RH

□124
RH

外形図

コンメンサ

外形図

Fig. 1

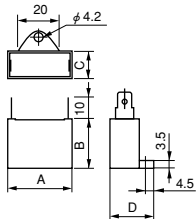
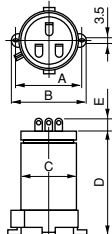
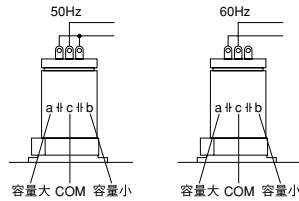


Fig. 2



三端子の結線方法



(□124mm 70Wインダクションモータ/レバーシブルモータ)

□61mm

●3Wインダクションモータ

| 外形図 | 容量 μF | 電圧 V | 外形寸法 | | | | | 質量 g |
|-------|----------|---------|------|----|------|------|---|---------|
| | | | A | B | C | D | E | |
| Fig.1 | 1.0 | 300 | 31 | 25 | 12.5 | 22.5 | - | 25 |
| Fig.1 | 0.5 | 400 | 37 | 28 | 13.5 | 23.5 | - | 25 |

●4Wレバーシブルモータ

| 外形図 | 容量 μF | 電圧 V | 外形寸法 | | | | | 質量 g |
|-------|----------|---------|------|----|------|------|---|---------|
| | | | A | B | C | D | E | |
| Fig.1 | 3.0 | 220 | 37 | 28 | 13.5 | 23.5 | - | 25 |
| Fig.1 | 0.8 | 400 | 37 | 28 | 13.5 | 23.5 | - | 25 |

□70mm

●15Wインダクションモータ

| 外形図 | 容量 μF | 電圧 V | 外形寸法 | | | | | 質量 g |
|-------|----------|---------|------|----|------|------|---|---------|
| | | | A | B | C | D | E | |
| Fig.1 | 3.0 | 250 | 37 | 28 | 13.5 | 23.5 | - | 25 |
| Fig.1 | 1.2 | 400 | 37 | 28 | 13.5 | 23.5 | - | 25 |

●15Wレバーシブルモータ

| 外形図 | 容量 μF | 電圧 V | 外形寸法 | | | | | 質量 g |
|-------|----------|---------|------|----|------|------|---|---------|
| | | | A | B | C | D | E | |
| Fig.1 | 6.0 | 220 | 37 | 31 | 17.5 | 27.5 | - | 35 |
| Fig.1 | 1.5 | 400 | 37 | 31 | 17.5 | 27.5 | - | 35 |

□80mm

●25Wインダクションモータ

| 外形図 | 容量 μF | 電圧 V | 外形寸法 | | | | | 質量 g |
|-------|----------|---------|------|----|------|------|---|---------|
| | | | A | B | C | D | E | |
| Fig.1 | 6.0 | 220 | 37 | 31 | 17.5 | 27.5 | - | 35 |
| Fig.1 | 1.5 | 400 | 37 | 31 | 17.5 | 27.5 | - | 35 |

●25Wレバーシブルモータ

| 外形図 | 容量 μF | 電圧 V | 外形寸法 | | | | | 質量 g |
|-------|----------|---------|------|----|------|------|---|---------|
| | | | A | B | C | D | E | |
| Fig.1 | 10.0 | 220 | 48 | 30 | 18.5 | 28.5 | - | 45 |
| Fig.1 | 2.5 | 400 | 48 | 30 | 18.5 | 28.5 | - | 45 |

□90mm

●40Wインダクションモータ

| 外形図 | 容量 μF | 電圧 V | 外形寸法 | | | | | 質量 g |
|-------|----------|---------|------|----|------|------|---|---------|
| | | | A | B | C | D | E | |
| Fig.1 | 10.0 | 220 | 48 | 30 | 18.5 | 28.5 | - | 45 |
| Fig.1 | 2.5 | 400 | 48 | 30 | 18.5 | 28.5 | - | 45 |

●40Wレバーシブルモータ

| 外形図 | 容量 μF | 電圧 V | 外形寸法 | | | | | 質量 g |
|-------|----------|---------|------|----|------|------|---|---------|
| | | | A | B | C | D | E | |
| Fig.1 | 16.0 | 220 | 48 | 35 | 21.5 | 31.5 | - | 60 |
| Fig.1 | 4.0 | 400 | 48 | 35 | 21.5 | 31.5 | - | 60 |

□124mm

●70Wインダクションモータ

| 外形図 | 容量 μF | 電圧 V | 外形寸法 | | | | | 質量 g |
|-------|----------|---------|------|----|------|-------|------|---------|
| | | | A | B | C | D | E | |
| Fig.2 | 12.0/4.0 | 250 | 60 | 70 | 45.0 | 120.0 | 10.0 | 220 |
| Fig.2 | 4.0/0.5 | 500 | 55 | 65 | 40.0 | 120.0 | 10.0 | 195 |

●70Wレバーシブルモータ

| 外形図 | 容量 μF | 電圧 V | 外形寸法 | | | | | 質量 g |
|-------|----------|---------|------|----|------|-------|----|---------|
| | | | A | B | C | D | E | |
| Fig.2 | 20.0/5.0 | 250 | 65 | 75 | 50.0 | 120.0 | 10 | 295 |
| Fig.2 | 5.0/1.0 | 500 | 61 | 75 | 50.0 | 120.0 | 10 | 295 |