

レバーシブルモータ

RH



正逆運転

モータ価格

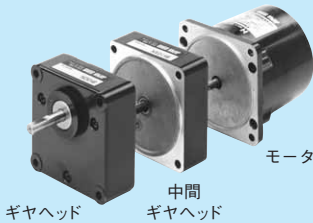
モータ機種名		価格(円) 5%消費税込み
ストレート軸	ピニオン軸	
RH8S25N	RH8PF25N	6,983
RH8S25N-20	RH8PF25N-20	7,350
RH8S25N-23	RH8PF25N-23	7,245
RH8S25N-24	RH8PF25N-24	7,560
RH8S25N-19	RH8PF25N-19	7,245
RHSZ8S25N	RHSZ8PF25N	7,770
RHSZ8S25N-23	RHSZ8PF25N-23	8,085
RHZ8S25N	RHZ8PF25N	9,030
RHZ8S25N-23	RHZ8PF25N-23	9,240
URH8S25N(-29)	URH8PF25N(-29)	7,350
URH8S25N(-25)	URH8PF25N(-25)	7,350
-	ERH8PF25N(-22)	8,085

中間ギヤヘッド価格

ギヤヘッド機種名	価格(円) 5%消費税込み
8H10XFN	3,833

ギヤヘッド価格

ギヤヘッド機種名	価格(円) 5%消費税込み
8H□FN	
8H3FN~8H18FN	3,675
8H25FN~8H36FN	4,043
8H50FN~8H180FN	4,253
8H□FBN	
8H3FBN~8H18FBN	5,565
8H25FBN~8H36FBN	6,090
8H50FBN~8H180FBN	6,720



ギヤヘッド 中間ギヤヘッド モータ

\*生産のご注文対応形態は巻末のINDEXページをご参照下さい。

マークの説明



リード線付



小形端子ボックス付



大形端子ボックス付

仕様 30分定格

モータタイプ	出力 W	電圧 V	周波数 Hz	電流 mA	起動トルク mN・m(gf・cm)	定格トルク mN・m(gf・cm)	定格回転速度 r/min	コンデンサ μF	モータ機種名 □:標準在庫品 ○:準標準品	
									ストレート軸	ピニオン軸
リード線	25	単相 100	50	650	126(1280)	177(1800)	1300	10	RH8S25N	RH8PF25N
			60	650	126(1280)	134(1370)	1600			RH8PF25N-20
	25	単相 100	50	650	126(1280)	177(1800)	1300	10	RH8S25N-20	RH8PF25N-20
			60	650	126(1280)	134(1370)	1600			
	25	単相 200	50	330	126(1280)	177(1800)	1300	2.5	RH8S25N-23	RH8PF25N-23
			60	330	126(1280)	134(1370)	1600			

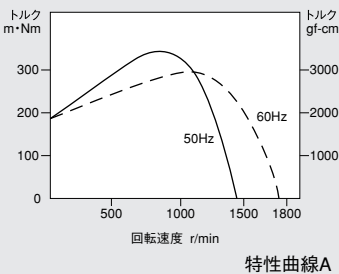
ギヤヘッド直結時の許容トルク

回転速度 r/min	許容トルク																			
	500	300	200	120	100	60	50	30	20	15	10	8	6	5	4	3	2	1		
減速比 1:□	50Hz	3	5	7.5	12.5	15	25	30	50	75	100	150	187.5	250	300	375	500	750	1500	
	60Hz	3.6	6	9	15	18	30	36	60	90	120	180	225	300	360	450	600	900	1800	
モータ機種名	ギヤヘッド機種名	出力軸強度		許容トルク 上段 N・m/下段 kgf・cm																
RH8PF25N RH8PF25N-20 RH8PF25N-23	8H□FN 8H□FBN	強力	0.43	0.71	1.1	1.8	2.1	3.1	3.8	5.8	8.6	9.8	9.8	-	9.8	9.8	-	9.8	9.8	9.8
			4.4	7.2	11	18	21	32	39	59	88	100	100	-	100	100	-	100	100	100

- □色部分のギヤヘッド使用時は出力軸回転方向がモータ軸の回転方向と逆になります。
- D印を付記したところは、中間ギヤヘッドをご使用ください。
- 8H□FBN タイプの軸受は全段ボールベアリングです。
- 回転速度はモータ回転速度50Hz時1500 r/min、60Hz時1800 r/minを基準に算出しています。実使用の回転速度は負荷の大きさに応じて上表の2~15%少なくなります。
- □部には減速比をご指定ください。ギヤヘッドは別売です。

トルクスピード特性曲線

RH8S25N・RH8PF25N・RH8PF25N-20  
RH8S25N-23・RH8PF25N-23



準標準品

モータタイプ	出力 W	単相					三相 200V	周波数 50Hz 60Hz	特性曲線	UL規格認定品	VDE規格認定品	モータ機種名	
		100V	115V	200V	220V	230V						ストレート軸	ピニオン軸
リード線	25	●						●	●	A		RH8S25N-20	標準品
	25			●				●	●	A		RH8S25N-24	RH8PF25N-24
	25	●						●	●	A	●	URH8S25N(-29)	URH8PF25N(-29)
	25		●					●		A 60Hz	●	URH8S25N(-25)	URH8PF25N(-25)
	25			●				●		A 50Hz		RH8S25N-19	RH8PF25N-19
	25					●		●			●	-	ERH8PF25N(-22)
小形BOX	25	●						●	●	A		RHSZ8S25N	RHSZ8PF25N
	25			●				●	●	A		RHSZ8S25N-23	RHSZ8PF25N-23
大形BOX	25	●						●	●	A		RHZ8S25N	RHZ8PF25N
	25			●				●	●	A		RHZ8S25N-23	RHZ8PF25N-23

※UL規格認定品、VDE規格認定品：サーマルプロテクト  
※ ( ) 内の内容は銘板には記載されておりません。

□42

□61

□70

□80

□90

□124

トルクモータ  
準標準品

制御ユニット

取付金具  
外形図

結線図

コンデンサ

□80mm

●25Wインダクションモータ・レバーシブルモータ

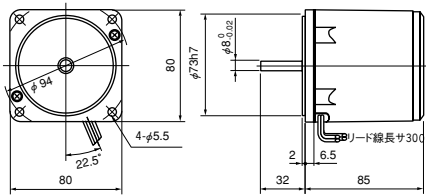
IH8S25N (-23, -19)

UIH8S25N (-29, -25)

RH8S25N (-20, -23, -24, -19)

URH8S25N (-29, -25)

質量 1.6kg



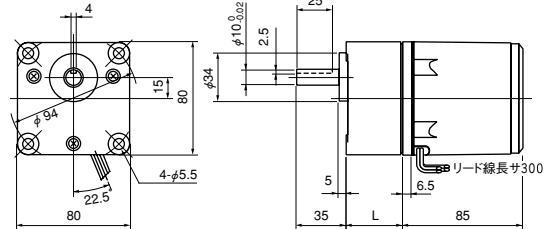
ギヤヘッド

8H□FN (8H□FBN)

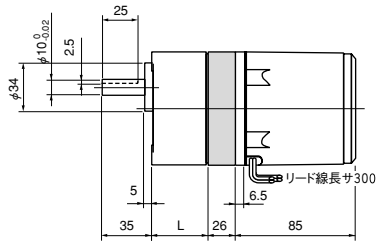
+モータ

IH8PF25N (-23, -19), UIH8PF25N (-29, -25)

RH8PF25N (-20, -23, -24, -19), URH8PF25N (-29, -25)



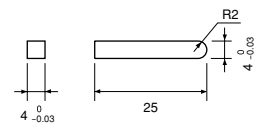
ギヤヘッド及び中間ギヤヘッド使用時  
8H10XFN



機種名	減速比	L mm	質量 kg	付属ボルト
8H□FN	1/3~1/18	30	0.5	M5×50
8H□FBN	1/25~1/180	40	0.6	M5×60

機種名	減速比	質量 kg	付属ボルト
8H10XFN	1/10	0.3	M5×90

付属キーの寸法 (単位 mm)



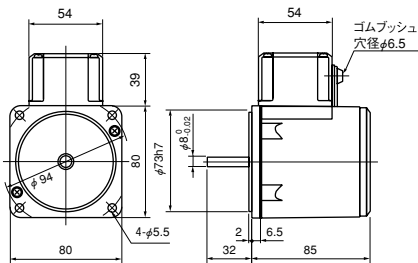
8H□FN・8H□FBN

[小型端子ボックス付]

IHSZ8S25N (-23, -27)

RHSZ8S25N, RHSZ8S25N-23

質量 1.6kg



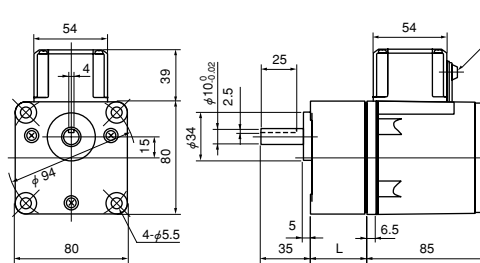
ギヤヘッド

8H□FN (8H□FBN)

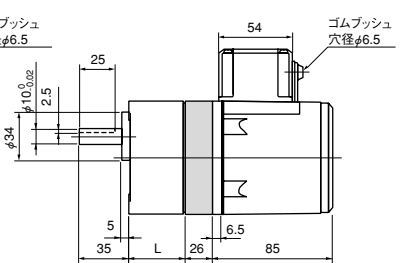
+モータ

IHSZ8PF25N (-23, -27)

RHSZ8PF25N, RHSZ8PF25N-23



ギヤヘッド及び中間ギヤヘッド使用時  
8H10XFN

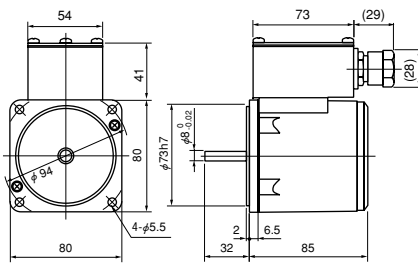


[大型端子ボックス付]

IHZ8S25N (-23, -27)

RHZ8S25N (-23)

質量 1.8kg



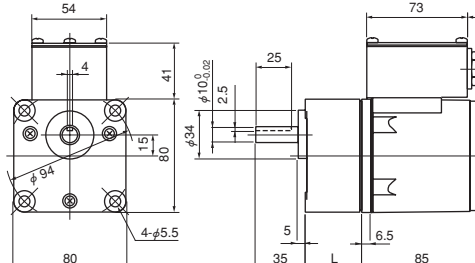
ギヤヘッド

8H□FN (8H□FBN)

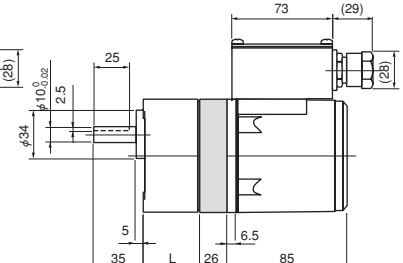
+モータ

IHZ8PF25N (-23, -27)

RHZ8PF25N (-23)



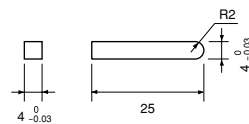
ギヤヘッド及び中間ギヤヘッド使用時  
8H10XFN



機種名	減速比	L mm	質量 kg	付属ボルト
8H□FN	1/3~1/18	30	0.5	M5×50
8H□FBN	1/25~1/180	40	0.6	M5×60

機種名	減速比	質量 kg	付属ボルト
8H10XFN	1/10	0.3	M5×90

付属キーの寸法 (単位 mm)



8H□FN・8H□FBN

□42

□61

□70

□80

□90

□124

トルクモータ  
標準品

制御ユニット

取付金具  
外形図

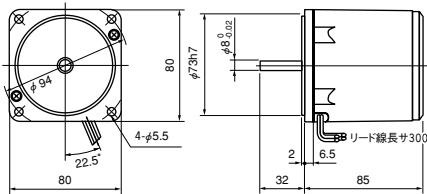
結線図

コンデンサ

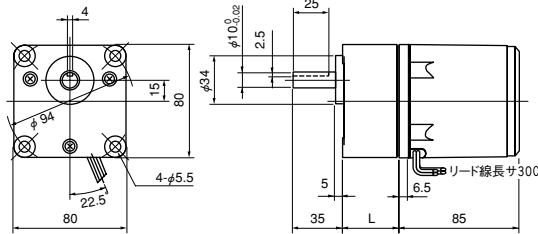
□80mm

●10Wトルクモータ

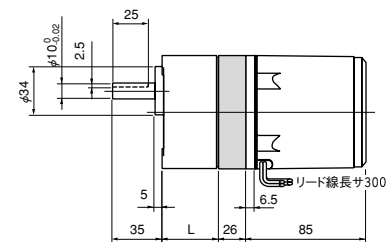
TH8S10N、UTH8S10N(-25) 質量 1.6kg



ギヤヘッド +モータ  
8H□FN (8H□FBN) TH8PF10N、UTH8PF10N(-25)

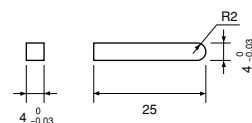


ギヤヘッド及び中間ギヤヘッド使用時  
8H10XFN



機種名	減速比	L mm	質量 kg	付属ボルト
8H□FN	1/3~1/18	30	0.5	M5×50
8H□FBN	1/25~1/180	40	0.6	M5×60
8H10XFN	1/10		0.3	M5×90

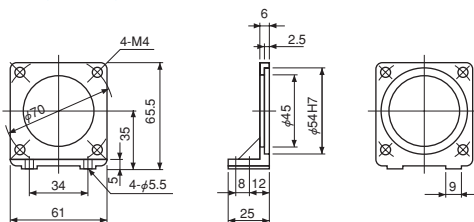
付属キーの寸法 (単位 mm)



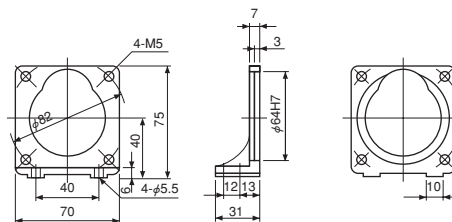
8H□FN・8H□FBN

# 取付金具(オプション)

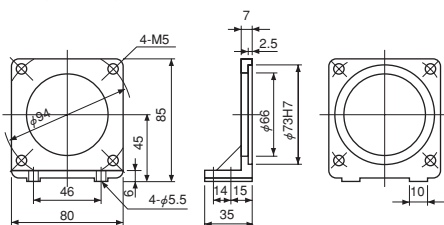
L6 (6型用)



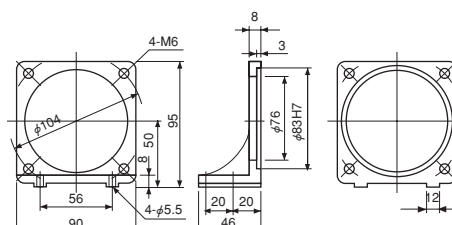
L7 (7型用)



L8 (8型用)



L9 (9型用)

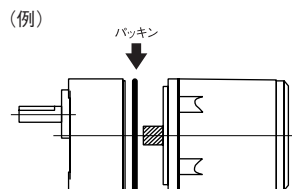


機種名	価格 (円) 5%消費税込み
L6	893
L7	945
L8	998
L9	1,050

注意

油のしみ出し等の防止には別売のパッキン(ゴム)をギヤヘッドとモータの間に入れて組み合わせて下さい。  
パッキン(ゴム)機種

ギヤヘッド機種名	適用パッキン	価格 (円) 5%消費税込み
6H□N・FN・FBN用	H6	74
7H□FN・FBN用	H7	89
8H□N・FN・FBN用	H8	89
9H□FN・FBN用	H9	105
12H□FBN用	H12	179



□42

□61

□70

□80

□90

□124

トルクモータ  
標準準品

制御ユニット

取付金具  
外形図

結線図

コンデンサ

□42

□61

□70

□80

□90

□124

トルクモータ  
標準品

制御ユニット

取付金具  
外形図

結線図

コンデンサ

IH <input type="checkbox"/> SH <input type="checkbox"/>	時計方向回転 	三相 IH <input type="checkbox"/> -27	時計方向回転/反時計方向回転 
	反時計方向回転 		
IH4S05N IH4PF05N	時計方向回転 	端子ボックス付 IHZ <input type="checkbox"/> IHSZ <input type="checkbox"/>	時計方向回転 
	反時計方向回転 		反時計方向回転 
IH4S1N IH4PF1N UIHF9PK90N(-29) UIHF9PK90N(-25) RH <input type="checkbox"/> URH <input type="checkbox"/> TH <input type="checkbox"/> UTH <input type="checkbox"/>	時計方向回転 	三相 端子ボックス付 IHZ <input type="checkbox"/> -27 IHSZ <input type="checkbox"/> -27	時計方向回転/反時計方向回転 
	反時計方向回転 		
UIH <input type="checkbox"/> USH <input type="checkbox"/>	時計方向回転 	端子ボックス付 RHZ <input type="checkbox"/> RHSZ <input type="checkbox"/>	時計方向回転 
	反時計方向回転 		反時計方向回転 

## 外形図

Fig. 1

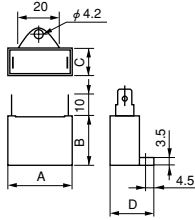


Fig. 2

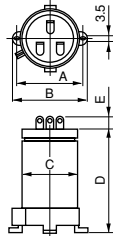


Fig. 3

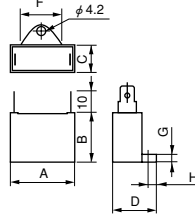
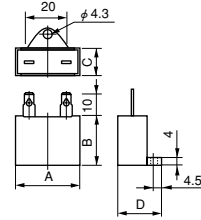


Fig. 4



### □70mm

#### ●15Wレバーシブルモータ

外形図	容量 μF	電圧 V	外形寸法					質量 g
			A	B	C	D	E	
Fig.1	6.0	220	37	31	17.5	27.5	-	35
Fig.1	1.5	400	37	31	17.5	27.5	-	35
Fig.1	4.0	220	37	28	13.5	23.5	-	25
Fig.1	1.2	400	37	28	13.5	23.5	-	25
Fig.4	1.0	450	37	27	18	28	-	35

#### ●10Wシンクロナスモータ

外形図	容量 μF	電圧 V	外形寸法					質量 g
			A	B	C	D	E	
Fig.1	3.0	250	37	28	13.5	23.5	-	25
Fig.1	2.5	300	37	28	13.5	23.5	-	25

### □80mm

#### ●15Wインダクションモータ

外形図	容量 μF	電圧 V	外形寸法					質量 g
			A	B	C	D	E	
Fig.1	4.0	220	37	28	13.5	23.5	-	25
Fig.1	3.0	250	37	28	13.5	23.5	-	25
Fig.1	2.5	300	37	28	13.5	23.5	-	25
Fig.1	1.5	400	37	31	17.5	27.5	-	35
Fig.1	1.2	400	37	28	13.5	23.5	-	25
Fig.4	1.0	450	37	27	18	28	-	35

#### ●25Wインダクションモータ

外形図	容量 μF	電圧 V	外形寸法					質量 g	適用 製品
			A	B	C	D	E		
Fig.1	6.0	220	37	31	17.5	27.5	-	35	-23
Fig.1	1.5	400	37	31	17.5	27.5	-	35	
Fig.1	4.0	220	37	28	13.5	23.5	-	25	
Fig.1	1.2	400	37	28	13.5	23.5	-	25	
Fig.4	1.5	450	38	31	21	31	-	35	-22

#### ●40Wインダクションモータ

外形図	容量 μF	電圧 V	外形寸法					質量 g
			A	B	C	D	E	
Fig.1	10.0	220	48	30	18.5	28.5	-	45
Fig.1	6.0	300	48	35	21.5	31.5	-	60

#### ●20Wレバーシブルモータ

外形図	容量 μF	電圧 V	外形寸法					質量 g	適用 製品
			A	B	C	D	E		
Fig.1	8.0	220	37	31	17.5	27.5	-	35	
Fig.1	2.0	400	37	31	17.5	27.5	-	35	
Fig.1	6.0	220	37	31	17.5	27.5	-	40	
Fig.1	1.5	400	37	31	17.5	27.5	-	35	-19
Fig.4	1.5	450	38	31	21	31	-	35	-22

#### ●25Wレバーシブルモータ

外形図	容量 μF	電圧 V	外形寸法					質量 g	適用 製品
			A	B	C	D	E		
Fig.1	10.0	220	48	30	18.5	28.5	-	45	
Fig.1	2.5	400	48	30	18.5	28.5	-	45	
Fig.1	7.0	220	37	31	17.5	27.5	-	35	
Fig.1	2.0	400	37	31	17.5	27.5	-	35	-19
Fig.4	2.0	450	48	29	19	29	-	35	-22

#### ●10Wシンクロナスモータ

外形図	容量 μF	電圧 V	外形寸法					質量 g
			A	B	C	D	E	
Fig.1	3.0	250	37	28	13.5	23.5	-	25
Fig.1	2.5	300	37	28	13.5	23.5	-	25

#### ●15Wシンクロナスモータ

外形図	容量 μF	電圧 V	外形寸法					質量 g
			A	B	C	D	E	
Fig.1	7.0	220	37	31	17.5	27.5	-	35
Fig.1	5.0	250	37	31	17.5	27.5	-	25

### □90mm

#### ●40Wインダクションモータ

外形図	容量 μF	電圧 V	外形寸法					質量 g
			A	B	C	D	E	
Fig.1	10.0	220	48	30	18.5	28.5	-	45
Fig.1	2.5	400	48	30	18.5	28.5	-	45
Fig.1	8.0	220	37	31	17.5	27.5	-	35
Fig.4	3.0	450	58	31	21	31	-	45