

速度制御・瞬時停止・正逆回転制御用  
レバーシブルモータ

# RHT



□80  
□90  
一体型

□80  
□90  
分類型

速度制御

速度・停止

□61  
□70  
IH

□80  
□90  
IH

□124  
IH

□61  
□70  
RH

□80  
□90  
RH

□124  
RH

外形図

コンデンサ

## モータ価格

モータ機種名		価格(円)
ストレート軸	ピニオン軸	5%消費税込み
RHT6S4N	RHT6P4N	6,405
RHT6S4N-23	RHT6P4N-23	6,615
RHT7S15N	RHT7PF15N	7,980
RHT7S15N-23	RHT7PF15N-23	8,190

## ギヤヘッド価格

ギヤヘッド機種名	価格(円)
5%消費税込み	
6H□N	
6H3N~6H18N	1,575
6H25N~6H120N	1,733
6H150N~6H450N	1,890
6H500N~6H1800N	1,995
7H□FN	
7H3FN~7H18FN	2,940
7H25FN~7H36FN	3,150
7H50FN~7H180FN	3,413
7H□FBN	
7H3FBN~7H18FBN	4,253
7H25FBN~7H36FBN	4,673
7H50FBN~7H180FBN	5,145

\*生産のご注文対応形態は巻末の  
INDEXページをご参照下さい。

## 仕様

出力 W	電圧 V	速度制御機能付				瞬時停止機能付		コンデンサ μF	モータ機種名	
		許容負荷トルク mN・m (gf・cm)		最大電流 mA	制動電流 A	□:標準在庫品 □:標準準品				
		高速1400r/min時	低速70r/min時			ストレート軸	ピニオン軸			
4	単相100	49(500)	19.6(200)	250	0.7	3.0	RHT6S4N	RHT6P4N		
4	単相200	49(500)	19.6(200)	130	0.7	0.8	RHT6S4N-23	RHT6P4N-23		
15	単相100	166.6(1700)	34.3(350)	550	2.0	6.0	RHT7S15N	RHT7PF15N		
15	単相200	166.6(1700)	34.3(350)	320	2.0	1.5	RHT7S15N-23	RHT7PF15N-23		

## ギヤヘッド直結時の許容トルク

(注) ギヤヘッドの減速比分母は□部分も選ぶことができます。

減速比分母	3.6		6		9		18		36		60		90		120		180		225		360		450		600		900		1800		
	3	5	7.5	12.5	15	25	30	50	75	100	150	187.5	250	300	375	500	750	1500													
速度範囲	高速 1400r/min 低速 70 r/min	467 23	280 15	187 9	110 6	90 5	56 3	45 2.5	28 1.5	18 1	14 0.75	9 0.5	7.5 0.4	5.5 0.3	4.5 0.25	3.7 0.2	2.8 0.15	1.8 0.1	0.9 0.05												
モータ機種名	ギヤヘッド 機種名	速度	許容トルク 上段 N・m/下段 kgf・cm																												
RHT6P4N RHT6P4N-23	6H□N	高速	0.11	0.19	0.29	0.5	0.59	0.89	0.98	0.98	0.98	0.98	0.98	0.98	0.98	0.98	0.98	0.98	0.98	0.98	0.98	0.98	0.98	0.98	0.98	0.98	0.98	0.98	0.98	0.98	
			1.2	2.0	3.0	5.1	6.1	9.1	10	10	10	10	10	10	10	10	10	10	10	10	10	10	10	10	10	10	10	10	10	10	
		低速	0.04	0.07	0.11	0.19	0.23	0.35	0.43	0.68	0.98	0.98	0.98	0.98	0.98	0.98	0.98	0.98	0.98	0.98	0.98	0.98	0.98	0.98	0.98	0.98	0.98	0.98	0.98	0.98	0.98
			0.5	0.8	1.2	2	2.4	3.6	4.4	7	10	10	10	10	10	10	10	10	10	10	10	10	10	10	10	10	10	10	10	10	10
RHT7PF15N RHT7PF15N-23	7H□FN 7H□FBN	高速	0.4	0.67	0.98	1.57	1.86	3.03	3.62	4.9	4.9	4.9	4.9	-	-	-	-	-	-	-	-	-	-	-	-	-	-	-	-	-	
			4.1	6.9	10	16	19	31	37	50	50	50	50	-	-	-	-	-	-	-	-	-	-	-	-	-	-	-	-	-	-
		低速	0.08	0.13	0.2	0.31	0.37	0.63	0.75	1.08	1.67	2.25	3.33	-	-	-	-	-	-	-	-	-	-	-	-	-	-	-	-	-	-
			0.9	1.4	2.1	3.2	3.8	6.4	7.7	11	17	23	34	-	-	-	-	-	-	-	-	-	-	-	-	-	-	-	-	-	-

- □色部分のギヤヘッド使用時は出力軸回転方向がモータ軸の回転方向と逆になります。
- 7H□FBNタイプの軸受は全段ボールベアリングです。
- □部には減速比をご指定ください。ギヤヘッドは別売です。

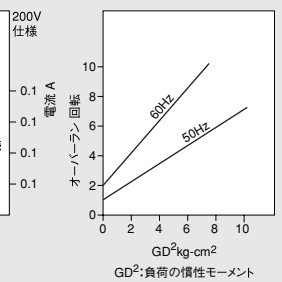
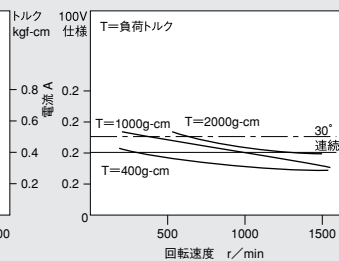
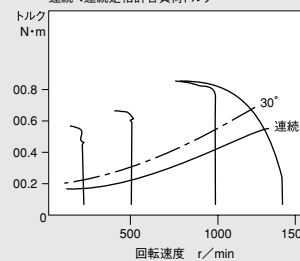
## トルクスピード特性曲線 (速度制御機能時)

## 回転速度-電流特性 (速度制御機能時)

## 慣性負荷-オーバーラン特性 (瞬時停止機能時)

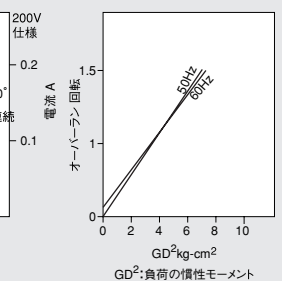
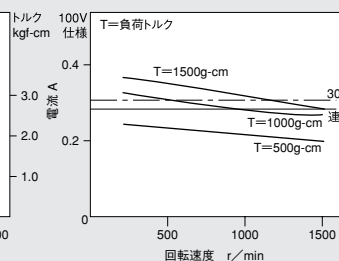
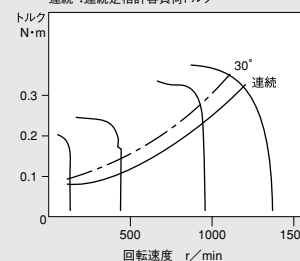
### RHT6S4N・RHT6P4N RHT6S4N-23・RHT6P4N-23

30°:30分定格許容負荷トルク  
連続:連続定格許容負荷トルク



### RHT7S15N・RHT7PF15N RHT7S15N-23・RHT7PF15N-23

30°:30分定格許容負荷トルク  
連続:連続定格許容負荷トルク

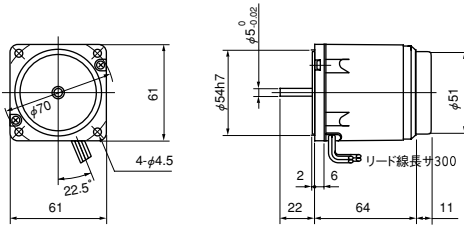


□61mm

●3Wインダクションモータ・4Wレバーシブルモータ

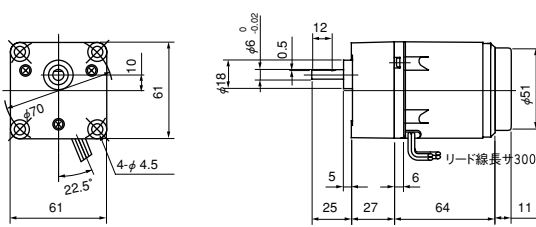
ストレート軸

IHT6S3N(-23)  
RHT6S4N(-23) 質量 0.9Kg



ギヤヘッド使用時

IHT6P3N+6H□N  
RHT6P4N(-23)+6H□N 質量 0.3Kg ボルトM4×60

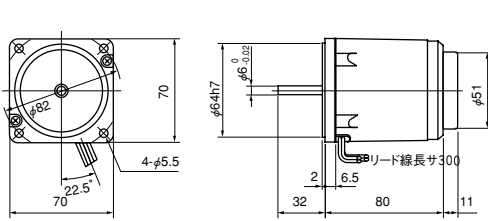


□70mm

●15Wインダクションモータ・レバーシブルモータ

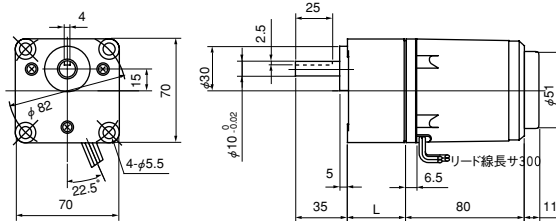
ストレート軸

IHT7S15N(-23)  
RHT7S15N(-23) 質量 1.3Kg



ギヤヘッド使用時

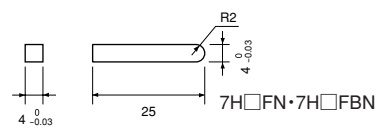
IHT7PF15N(-23)+7H□FN(7H□FBN)  
RHT7PF15N(-23)+7H□FN(7H□FBN)



L・質量・ボルト

機種名	減速比	L mm	質量 kg	ボルト
7H□FN 7H□FBN	1/3~1/18	30	0.5	M5×50
	1/25~1/180	40	0.6	M5×60

キーの寸法 (単位 mm)

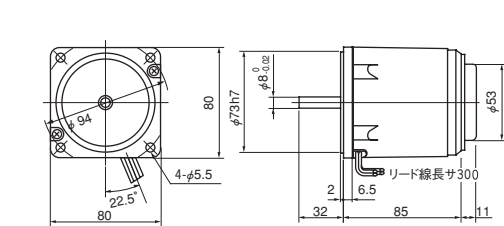


□80mm

●25Wインダクションモータ・レバーシブルモータ

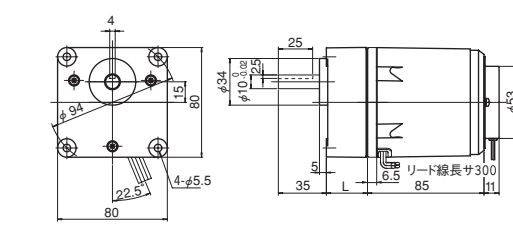
ストレート軸

IHT8S25N(-23)  
RHT8S25N(-23) 質量 1.7Kg



ギヤヘッド使用時

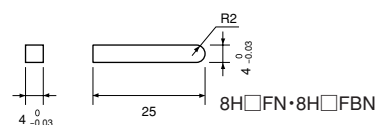
IHT8PF25N(-23)+8H□FN(8H□FBN)  
RHT8PF25N(-23)+8H□FN(8H□FBN)



L・質量・ボルト

機種名	減速比	L mm	質量 kg	ボルト
8H□FN 8H□FBN	1/3~1/18	30	0.5	M5×50
	1/25~1/180	40	0.6	M5×60

キーの寸法 (単位 mm)



□80  
□90  
一体型

□80  
□90  
分類型

速度制御

速度・停止

□61  
□70  
IH

□80  
□90  
IH

□124  
IH

□61  
□70  
RH

□80  
□90  
RH

□124  
RH

## 外形図

Fig. 1

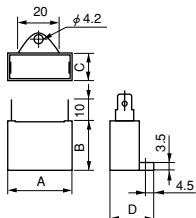
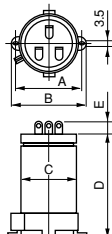
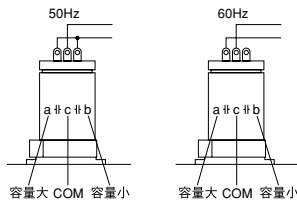


Fig. 2



三端子の結線方法



(□124mm 70Wインダクションモータ/レバーシブルモータ)

### □61mm

#### ●3Wインダクションモータ

外形図	容量 μF	電圧 V	外形寸法					質量 g
			A	B	C	D	E	
Fig.1	1.0	300	31	25	12.5	22.5	-	25
Fig.1	0.5	400	37	28	13.5	23.5	-	25

#### ●4Wレバーシブルモータ

外形図	容量 μF	電圧 V	外形寸法					質量 g
			A	B	C	D	E	
Fig.1	3.0	220	37	28	13.5	23.5	-	25
Fig.1	0.8	400	37	28	13.5	23.5	-	25

### □70mm

#### ●15Wインダクションモータ

外形図	容量 μF	電圧 V	外形寸法					質量 g
			A	B	C	D	E	
Fig.1	3.0	250	37	28	13.5	23.5	-	25
Fig.1	1.2	400	37	28	13.5	23.5	-	25

#### ●15Wレバーシブルモータ

外形図	容量 μF	電圧 V	外形寸法					質量 g
			A	B	C	D	E	
Fig.1	6.0	220	37	31	17.5	27.5	-	35
Fig.1	1.5	400	37	31	17.5	27.5	-	35

### □80mm

#### ●25Wインダクションモータ

外形図	容量 μF	電圧 V	外形寸法					質量 g
			A	B	C	D	E	
Fig.1	6.0	220	37	31	17.5	27.5	-	35
Fig.1	1.5	400	37	31	17.5	27.5	-	35

#### ●25Wレバーシブルモータ

外形図	容量 μF	電圧 V	外形寸法					質量 g
			A	B	C	D	E	
Fig.1	10.0	220	48	30	18.5	28.5	-	45
Fig.1	2.5	400	48	30	18.5	28.5	-	45

### □90mm

#### ●40Wインダクションモータ

外形図	容量 μF	電圧 V	外形寸法					質量 g
			A	B	C	D	E	
Fig.1	10.0	220	48	30	18.5	28.5	-	45
Fig.1	2.5	400	48	30	18.5	28.5	-	45

#### ●40Wレバーシブルモータ

外形図	容量 μF	電圧 V	外形寸法					質量 g
			A	B	C	D	E	
Fig.1	16.0	220	48	35	21.5	31.5	-	60
Fig.1	4.0	400	48	35	21.5	31.5	-	60

### □124mm

#### ●70Wインダクションモータ

外形図	容量 μF	電圧 V	外形寸法					質量 g
			A	B	C	D	E	
Fig.2	12.0/4.0	250	60	70	45.0	120.0	10.0	220
Fig.2	4.0/0.5	500	55	65	40.0	120.0	10.0	195

#### ●70Wレバーシブルモータ

外形図	容量 μF	電圧 V	外形寸法					質量 g
			A	B	C	D	E	
Fig.2	20.0/5.0	250	65	75	50.0	120.0	10	295
Fig.2	5.0/1.0	500	61	75	50.0	120.0	10	295