

速度制御・瞬時停止・正逆回転制御用  
レバーシブルモータ

# RHT



## モータ価格

モータ機種名		価格(円)
ストレート軸	ピニオン軸	5%消費税込み
RHT8S25N	RHT8PF25N	8,768
RHT8S25N-23	RHT8PF25N-23	9,083
RHT9S40N	RHT9PF40N	10,343
RHT9S40N-23	RHT9PF40N-23	10,658

## ギヤヘッド価格

ギヤヘッド機種名	価格(円)
	5%消費税込み
8H□FN	
8H3FN~8H18FN	3,675
8H25FN~8H36FN	4,043
8H50FN~8H180FN	4,253
8H□FBN	
8H3FBN~8H18FBN	5,565
8H25FBN~8H36FBN	6,090
8H50FBN~8H180FBN	6,720
9H□FN	
9H3FN~9H18FN	4,725
9H25FN~9H36FN	4,935
9H50FN~9H180FN	5,198
9H□FBN	
9H3FBN~9H18FBN	6,563
9H25FBN~9H36FBN	7,193
9H50FBN~9H180FBN	7,665

\*生産のご注文対応形態は巻末の  
INDEXページをご参照下さい。

## 仕様

出力 W	電圧 V	速度制御機能付		最大電流 mA	瞬時停止機能付 制動電流 A	コンデンサ μF	モータ機種名	
		許容負荷トルク mN・m (gf・cm) 高速1400r/min時 低速70r/min時	制動電流 A				□:標準在庫品 □:準標準品	□:標準在庫品 □:準標準品
25	単相100	254.8(2600)	58.8(600)	800	3.5	10.0	RHT8S25N	RHT8PF25N
25	単相200	254.8(2600)	58.8(600)	410	3.5	2.5	RHT8S25N-23	RHT8PF25N-23
40	単相100	294(3000)	63.7(650)	1300	5.1	16.0	RHT9S40N	RHT9PF40N
40	単相200	294(3000)	63.7(650)	920	5.1	4.0	RHT9S40N-23	RHT9PF40N-23

## ギヤヘッド直結時の許容トルク

(注) ギヤヘッドの減速比分母は□部分も選ぶことができます。

減速比分母	3.6		6		9		18		36		60		90		120		180		
	3	5	7.5	12.5	15	25	30	50	75	100	150	100	150	100	150	100	150		
速度範囲	高速 1400r/min 低速 70 r/min		467 23	280 15	187 9	110 6	90 5	56 3	45 2.5	28 1.5	18 1	14 0.75	9 0.5						
モータ機種名	ギヤヘッド 機種名	速度	許容トルク		上段 N・m / 下段 kgf・cm														
RHT8PF25N RHT8PF25N-23	8H□FN 8H□FBN	高速	0.61	1.08	1.57	2.55	3.13	4.6	5.59	8.33	9.8	9.8	9.8						
			6.3	11	16	26	32	47	57	85	100	100	100						
		低速	0.14	0.23	0.35	0.59	0.68	1.08	1.27	1.96	2.94	3.82	5.78						
			1.5	2.4	3.6	6	7	11	13	20	30	39	59						
RHT9PF40N RHT9PF40N-23	9H□FN 9H□FBN	高速	0.71	1.18	1.76	2.94	3.53	5.39	6.47	9.65	9.8	9.8	9.8						
			7.3	12	18	30	36	55	66	98	100	100	100						
		低速	0.15	0.25	0.38	0.68	0.78	1.18	1.37	2.09	3.13	4.22	6.27						
			1.6	2.6	3.9	7	8	12	14	21	32	43	64						

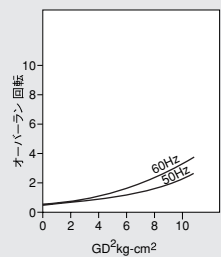
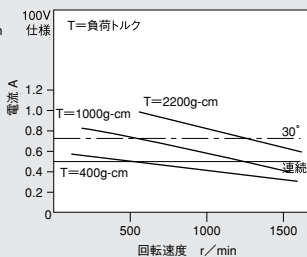
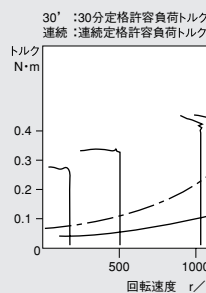
- □色部分のギヤヘッド使用時は出力軸回転方向がモータ軸の回転方向と逆になります。
- 8H□FBN・9H□FBN タイプの軸受は全段ボールベアリングです。
- □部には減速比をご指定ください。ギヤヘッドは別売です。

## トルクスピード特性曲線 (速度制御機能時)

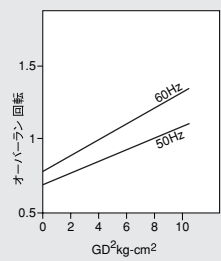
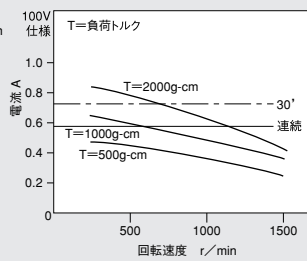
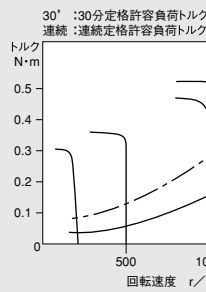
## 回転速度-電流特性 (速度制御機能時)

## 慣性負荷-オーバーラン特性 (瞬時停止機能時)

### RHT8S25N・RHT8PF25N RHT8S25N-23・RHT8PF25N-23



### RHT9S40N・RHT9PF40N RHT9S40N-23・RHT9PF40N-23



AC小形速度制御モータ・制御ユニット

□80  
□90  
一体型

□80  
□90  
分類型

速度制御

速度・停止

□61  
□70  
IH

□80  
□90  
IH

□124  
IH

□61  
□70  
RH

□80  
□90  
RH

□124  
RH

外形図

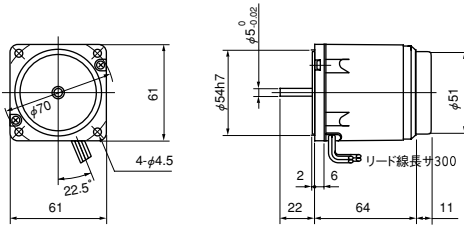
コンデンサ

## □61mm

### ●3Wインダクションモータ・4Wレバーシブルモータ

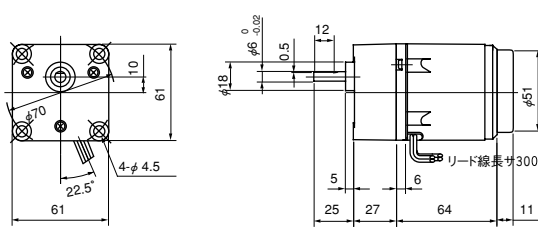
ストレート軸

IHT6S3N(-23)  
RHT6S4N(-23) 質量 0.9Kg



ギヤヘッド使用時

IHT6P3N+6H□N  
RHT6P4N(-23)+6H□N 質量 0.3Kg ボルトM4×60

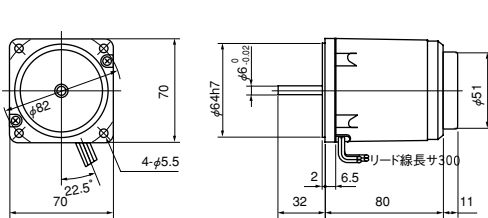


## □70mm

### ●15Wインダクションモータ・レバーシブルモータ

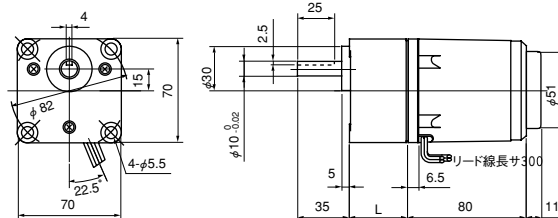
ストレート軸

IHT7S15N(-23)  
RHT7S15N(-23) 質量 1.3Kg



ギヤヘッド使用時

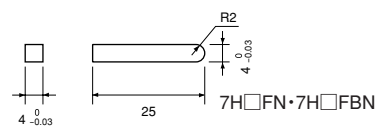
IHT7PF15N(-23)+7H□FN(7H□FBN)  
RHT7PF15N(-23)+7H□FN(7H□FBN)



L・質量・ボルト

機種名	減速比	L mm	質量 kg	ボルト
7H□FN	1/3~1/18	30	0.5	M5×50
7H□FBN	1/25~1/180	40	0.6	M5×60

キーの寸法 (単位 mm)

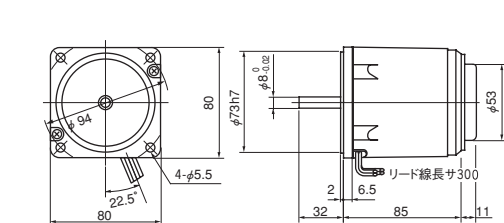


## □80mm

### ●25Wインダクションモータ・レバーシブルモータ

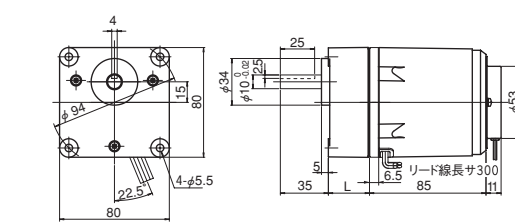
ストレート軸

IHT8S25N(-23)  
RHT8S25N(-23) 質量 1.7Kg



ギヤヘッド使用時

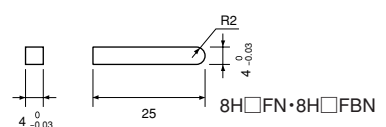
IHT8PF25N(-23)+8H□FN(8H□FBN)  
RHT8PF25N(-23)+8H□FN(8H□FBN)



L・質量・ボルト

機種名	減速比	L mm	質量 kg	ボルト
8H□FN	1/3~1/18	30	0.5	M5×50
8H□FBN	1/25~1/180	40	0.6	M5×60

キーの寸法 (単位 mm)



□80  
□90  
一体型

□80  
□90  
分類型

速度制御

速度・停止

□61  
□70  
IH

□80  
□90  
IH

□124  
IH

□61  
□70  
RH

□80  
□90  
RH

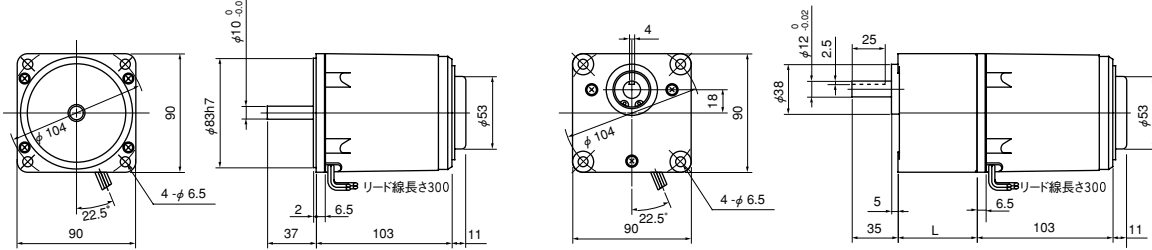
□124  
RH

## □90mm

### ●40Wインダクションモータ・レバーシブルモータ

ストレート軸  
IHT9S40N(-23)  
RHT9S40N(-23) 質量 2.6Kg

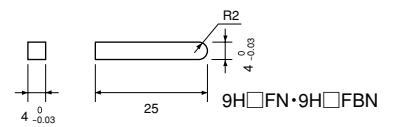
ギヤヘッド使用時  
IHT9PF40N(-23)+9H□FN(9H□FBN)  
RHT9PF40N(-23)+9H□FN(9H□FBN)



#### L・質量・ボルト

機種名	減速比	L mm	質量 kg	ボルト
9H□FN	1/3~1/18	42	0.8	M6×60
9H□FBN	1/25~1/180	60	0.9	M6×80

#### キーの寸法 (単位 mm)



□80  
□90  
一体型

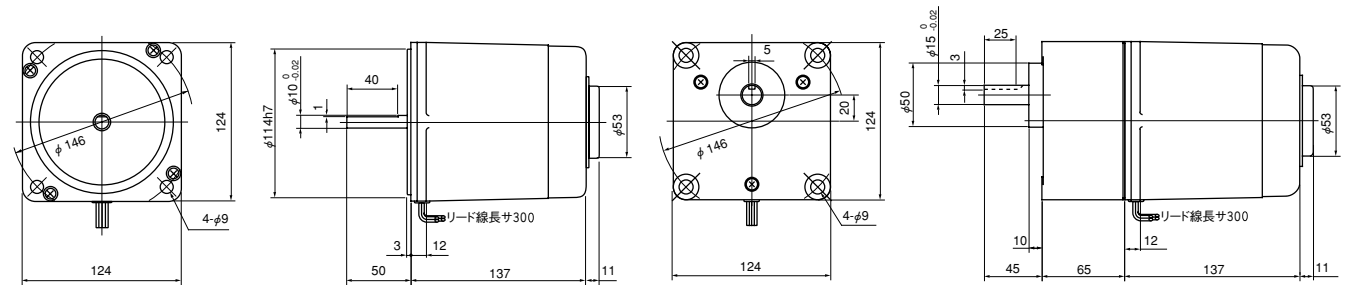
□80  
□90  
分類型

## □124mm

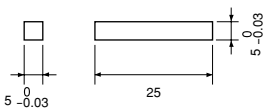
### ●70Wインダクションモータ・レバーシブルモータ

ストレート軸  
IHT12S70N(-23)  
RHT12S70N(-23) 質量 6.2Kg

ギヤヘッド使用時  
IHT12PF70N(-23)+12H□FBN  
RHT12PF70N(-23)+12H□FBN 質量 2.0Kg ボルトM8×100



#### キーの寸法 (単位 mm)



速度制御

速度・停止

□61  
□70  
IH

□80  
□90  
IH

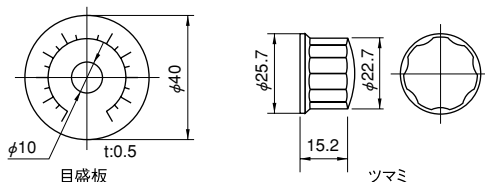
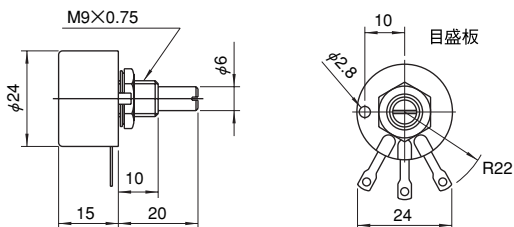
□124  
IH

□61  
□70  
RH

□80  
□90  
RH

□124  
RH

## 可変抵抗器 Q-R10KB (ツマリ、目盛板付)



外形図

コンメンサ

## 外形図

Fig. 1

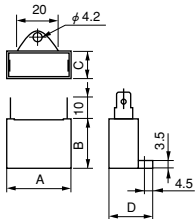
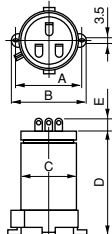
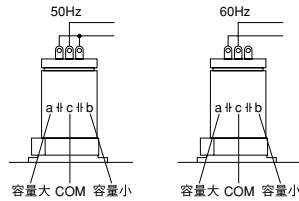


Fig. 2



三端子の結線方法



(□124mm 70Wインダクションモータ/レバーシブルモータ)

### □61mm

#### ●3Wインダクションモータ

外形図	容量 μF	電圧 V	外形寸法					質量 g
			A	B	C	D	E	
Fig.1	1.0	300	31	25	12.5	22.5	-	25
Fig.1	0.5	400	37	28	13.5	23.5	-	25

#### ●4Wレバーシブルモータ

外形図	容量 μF	電圧 V	外形寸法					質量 g
			A	B	C	D	E	
Fig.1	3.0	220	37	28	13.5	23.5	-	25
Fig.1	0.8	400	37	28	13.5	23.5	-	25

### □70mm

#### ●15Wインダクションモータ

外形図	容量 μF	電圧 V	外形寸法					質量 g
			A	B	C	D	E	
Fig.1	3.0	250	37	28	13.5	23.5	-	25
Fig.1	1.2	400	37	28	13.5	23.5	-	25

#### ●15Wレバーシブルモータ

外形図	容量 μF	電圧 V	外形寸法					質量 g
			A	B	C	D	E	
Fig.1	6.0	220	37	31	17.5	27.5	-	35
Fig.1	1.5	400	37	31	17.5	27.5	-	35

### □80mm

#### ●25Wインダクションモータ

外形図	容量 μF	電圧 V	外形寸法					質量 g
			A	B	C	D	E	
Fig.1	6.0	220	37	31	17.5	27.5	-	35
Fig.1	1.5	400	37	31	17.5	27.5	-	35

#### ●25Wレバーシブルモータ

外形図	容量 μF	電圧 V	外形寸法					質量 g
			A	B	C	D	E	
Fig.1	10.0	220	48	30	18.5	28.5	-	45
Fig.1	2.5	400	48	30	18.5	28.5	-	45

### □90mm

#### ●40Wインダクションモータ

外形図	容量 μF	電圧 V	外形寸法					質量 g
			A	B	C	D	E	
Fig.1	10.0	220	48	30	18.5	28.5	-	45
Fig.1	2.5	400	48	30	18.5	28.5	-	45

#### ●40Wレバーシブルモータ

外形図	容量 μF	電圧 V	外形寸法					質量 g
			A	B	C	D	E	
Fig.1	16.0	220	48	35	21.5	31.5	-	60
Fig.1	4.0	400	48	35	21.5	31.5	-	60

### □124mm

#### ●70Wインダクションモータ

外形図	容量 μF	電圧 V	外形寸法					質量 g
			A	B	C	D	E	
Fig.2	12.0/4.0	250	60	70	45.0	120.0	10.0	220
Fig.2	4.0/0.5	500	55	65	40.0	120.0	10.0	195

#### ●70Wレバーシブルモータ

外形図	容量 μF	電圧 V	外形寸法					質量 g
			A	B	C	D	E	
Fig.2	20.0/5.0	250	65	75	50.0	120.0	10	295
Fig.2	5.0/1.0	500	61	75	50.0	120.0	10	295