

レクタンス
シンクロナスマータ

SH



同期定速回転

モータ価格

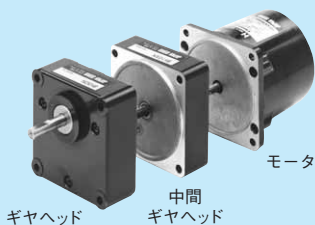
モータ機種名		価格(円)
ストレート軸	ピニオン軸	5%消費税込み
SH8S10N	SH8P10N	6,195
USH8S10N(-25)	USH8P10N(-25)	7,193
	USH8PF10N(-25)	7,193
SH8S15N	SH8PF15N	7,455
USH8S15N(-25)	USH8PF15N(-25)	8,348

中間ギヤヘッド価格

ギヤヘッド機種名	価格(円)
	5%消費税込み
8H10XN	2,573
8H10XFN	3,833

ギヤヘッド価格

ギヤヘッド機種名	価格(円)
	5%消費税込み
8H□N	
8H3N~8H18N	2,573
8H25N~8H120N	2,940
8H150N~8H450N	3,308
8H500N~8H1800N	3,518
8H□FN	
8H3FN~8H18FN	3,675
8H25FN~8H36FN	4,043
8H50FN~8H180FN	4,253
8H□FBN	
8H3FBN~8H18FBN	5,565
8H25FBN~8H36FBN	6,090
8H50FBN~8H180FBN	6,720



*生産のご注文対応形態は巻末のINDEXページをご参照下さい。

マークの説明



リード線付

仕様 連続定格

モータタイプ	出力 W	電圧 V	周波数 Hz	電流 mA	起動トルク mN・m(gf・cm)	同期引込トルク mN・m(gf・cm)	定格回転速度 r/min	コンデンサ μF	モータ機種名 □:標準在庫品 □:標準品	
									ストレート軸	ピニオン軸
リード線	10	単相 100	50	450	59(600)	59(600)	1500	3	SH8S10N	SH8P10N
			60	400	59(600)	45(460)	1800			
	15	単相 100	50	550	98(1000)	98(1000)	1500	7	SH8S15N	SH8PF15N
			60	550	98(1000)	76(770)	1800			

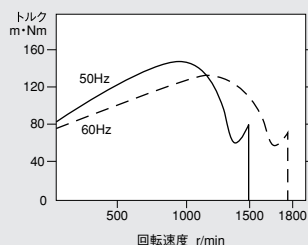
ギヤヘッド直結時の許容トルク

回転速度 r/min	500 300 200 120 100 60 50 30 20 15 10 8 6 5 4 3 2 1																				
	減速比 1:□		50Hz	3	5	7.5	12.5	15	25	30	50	75	100	150	187.5	250	300	375	500	750	1500
		60Hz	3.6	6	9	15	18	30	36	60	90	120	180	225	300	360	450	600	900	1800	
モータ機種名	ギヤヘッド機種名	出力軸強度	許容トルク 上段 N・m/下段 kgf・cm																		
SH8P10N	8H□N	標準	0.14	0.24	0.35	0.6	0.72	1.2	1.3	2.2	3.3	3.9	3.9	3.9	3.9	3.9	3.9	3.9	3.9	3.9	3.9
			1.4	2.4	3.6	6.1	7.3	12	13	22	33	40	40	40	40	40	40	40	40	40	40
SH8PF15N	8H□FN 8H□FBN	強力	0.22	0.35	0.55	0.89	1.1	1.6	2	3.2	4.8	5.8	7.8	-	9.8	9.8	-	9.8	9.8	9.8	
			2.2	3.6	5.6	9.1	11	16	20	33	49	59	80	-	100	100	-	100	100	100	100

- 色部分のギヤヘッド使用時は出力軸回転方向がモータ軸の回転方向と逆になります。
- D印を付記したところは、中間ギヤヘッドをご使用ください。
- 8H□FBN タイプの軸受は全段ボールベアリングです。
- 回転速度はモータ回転速度50Hz時1500 r/min、60Hz時1800 r/minを基準に算出しています。実使用の回転速度は負荷の大きさに応じて上表の2~15%少なくなります。
- 部には減速比をご指定ください。ギヤヘッドは別売です。

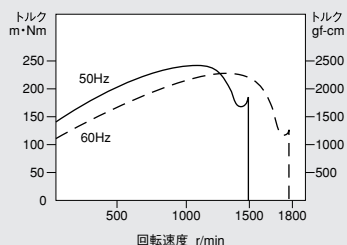
トルクスピード特性曲線

SH8S10N・SH8P10N



特性曲線A

SH8S15N・SH8PF15N



特性曲線B

標準品

モータタイプ	出力 W	単相					三相	周波数		特性曲線	UL規格認定品	VDE規格認定品	モータ機種名	
		100V	115V	200V	220V	230V	200V	50Hz	60Hz				ストレート軸	ピニオン軸
リード線	10		●						●	A 60Hz	●	USH8S10N(-25)	USH8P10N(-25)	
	10		●						●	A 60Hz	●	USH8S10N(-25)	USH8PF10N(-25)	
	15		●						●	B	●	USH8S15N(-25)	USH8PF15N(-25)	

※UL規格認定品:サーマルプロテクト
※()内の内容は銘板には記載されておりません。

AC小形標準モータ

□42

□61

□70

□80

□90

□124

トルクモータ
標準品

制御ユニット

取付金具
外形図

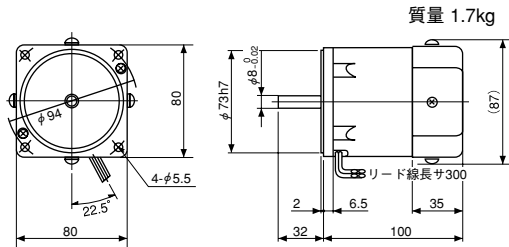
結線図

コンデンサ

□80mm

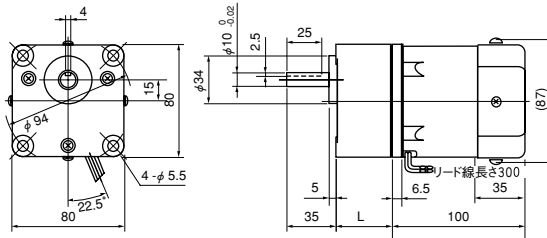
●40Wインダクションモータ

IHF8S40N (-27), IHF8S40N-90

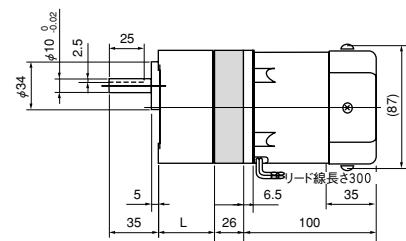


質量 1.7kg

ギヤヘッド +モータ
8H□FN (8H□FBN) IHF8PF40N (-27)

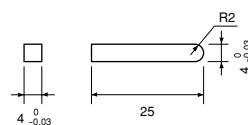


ギヤヘッド及び中間ギヤヘッド使用時
8H10XFN



機種名	減速比	L mm	質量 kg	付属ボルト
8H□FN	1/3~1/18	30	0.5	M5×50
8H□FBN	1/25~1/180	40	0.6	M5×60
機種名	減速比	質量 kg	付属ボルト	
8H10XFN	1/10	0.3	M5×90	

付属キーの寸法 (単位 mm)

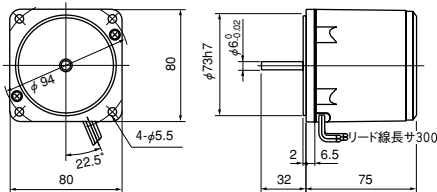


8H□FN・8H□FBN

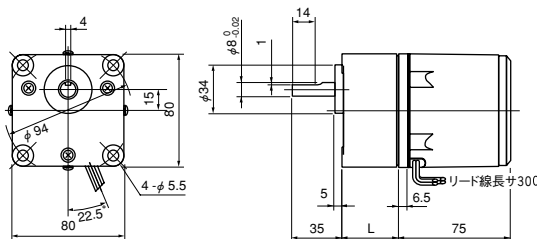
●10Wシンクロナスモータ

SH8S10N, USH8S10N (-25)

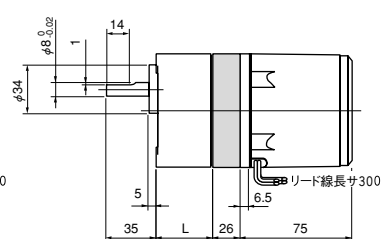
質量 1.5kg



ギヤヘッド +モータ
8H□N SH8P10N, USH8P10N (-25)

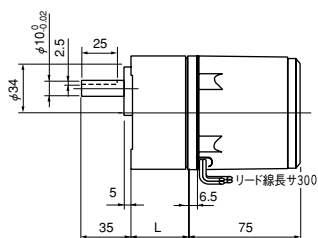


ギヤヘッド及び中間ギヤヘッド使用時
8H10XN

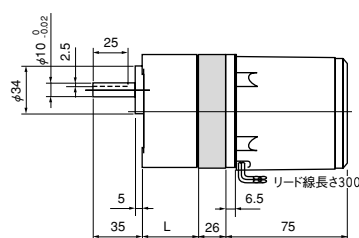


機種名	減速比	L mm	質量 kg	付属ボルト
8H□N	1/3~1/180	30	0.5	M5×50
	1/187.5~1/1800	40	0.6	M5×60
機種名	減速比	質量 kg	付属ボルト	
8H10XN	1/10	0.3	M5×90	

ギヤヘッド +モータ
8H□FN (8H□FBN) USH8PF10N (-25)

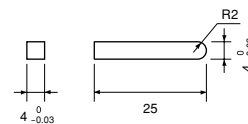


ギヤヘッド及び中間ギヤヘッド使用時
8H10XFN



機種名	減速比	L mm	質量 kg	付属ボルト
8H□FN	1/3~1/18	30	0.5	M5×50
8H□FBN	1/25~1/180	40	0.6	M5×60
機種名	減速比	質量 kg	付属ボルト	
8H10XFN	1/10	0.3	M5×90	

付属キーの寸法 (単位 mm)



8H□FN・8H□FBN

□42

□61

□70

□80

□90

□124

トルクモータ
準標準品

制御ユニット

取付金具
外形図

結線図

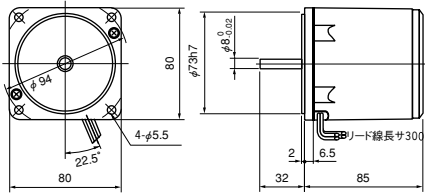
コンデンサ

80mm

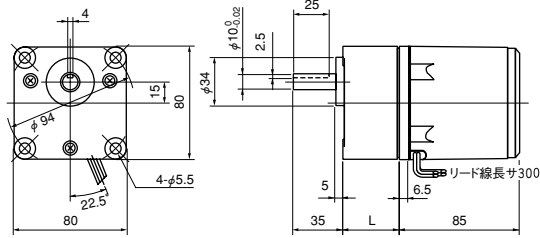
15Wシンクロサモータ

SH8S15N, USH8S15N (-25)

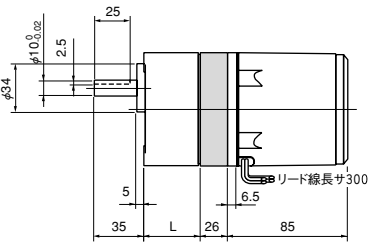
質量 1.6kg



ギヤヘッド + モータ
8H□FN (8H□FBN) SH8PF15N, USH8PF15N (-25)



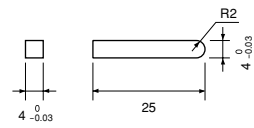
ギヤヘッド及び中間ギヤヘッド使用時
8H10XFN



機種名	減速比	L mm	質量 kg	付属ボルト
8H□FN	1/3~1/18	30	0.5	M5×50
8H□FBN	1/25~1/180	40	0.6	M5×60

機種名	減速比	質量 kg	付属ボルト
8H10XFN	1/10	0.3	M5×90

付属キーの寸法 (単位 mm)



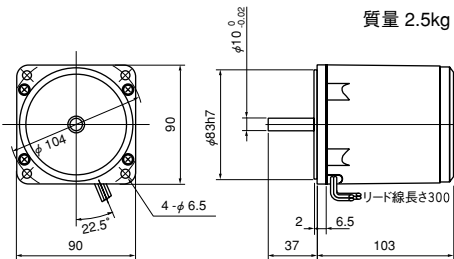
8H□FN・8H□FBN

90mm

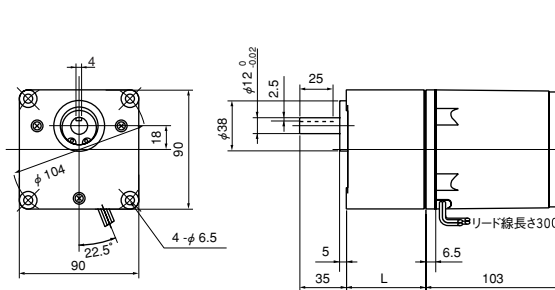
40Wインダクションモータ・レバーシブルモータ・2極 60Wインダクションモータ

IH9S40N (-23, -27), UIH9S40N (-25, -29)
RH9S40N (-20, -23, -24), URH9S40N (-29, -25)
IH9S60N (-90, 927)

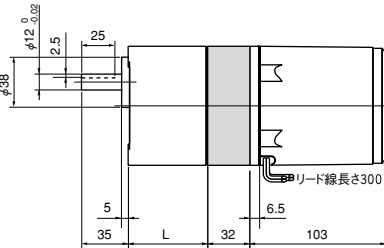
質量 2.5kg



ギヤヘッド + モータ
9H□FN (9H□FBN) IH9PF40N (-23, -27), UIH9PF40N (-25, -29)
RH9PF40N (-20, -23, -24), URH9PF40N (-29, -25)



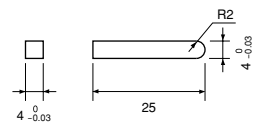
ギヤヘッド及び中間ギヤヘッド使用時
9H10XFN



機種名	減速比	L mm	質量 kg	付属ボルト
9H□FN	1/3~1/18	42	0.8	M6×60
9H□FBN	1/25~1/180	60	0.9	M6×80

機種名	減速比	質量 kg	付属ボルト
9H10XFN	1/10	0.6	M6×115

付属キーの寸法 (単位 mm)



9H□FN・9H□FBN

42

61

70

80

90

124

トルクモータ
標準品

制御ユニット

取付金具
外形図

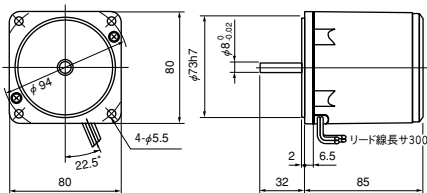
結線図

コンデンサ

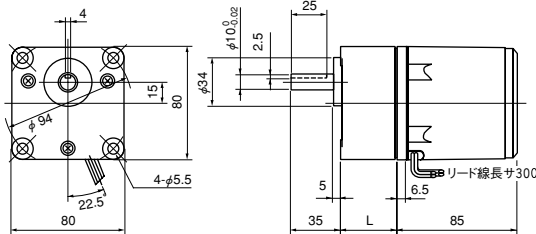
□80mm

●10Wトルクモータ

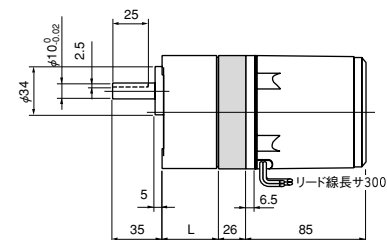
TH8S10N、UTH8S10N(-25) 質量 1.6kg



ギヤヘッド +モータ
8H□FN (8H□FBN) TH8PF10N、UTH8PF10N(-25)

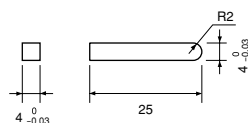


ギヤヘッド及び中間ギヤヘッド使用時
8H10XFN



機種名	減速比	L mm	質量 kg	付属ボルト
8H□FN	1/3~1/18	30	0.5	M5×50
8H□FBN	1/25~1/180	40	0.6	M5×60
8H10XFN	1/10		0.3	M5×90

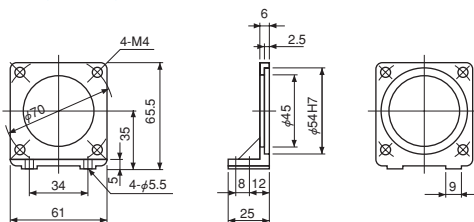
付属キーの寸法 (単位 mm)



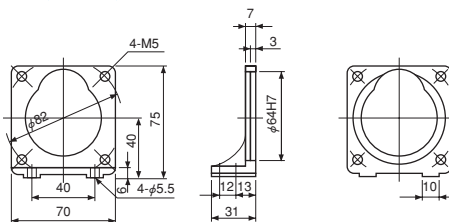
8H□FN・8H□FBN

取付金具(オプション)

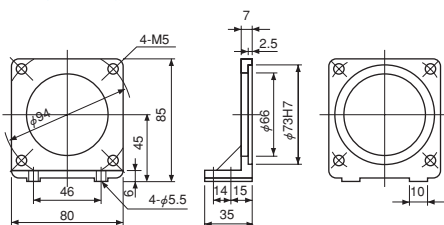
L6 (6型用)



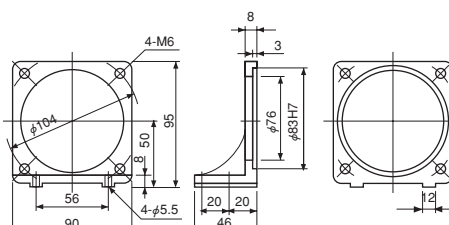
L7 (7型用)



L8 (8型用)



L9 (9型用)

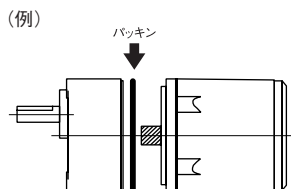


機種名	価格 (円) 5%消費税込み
L6	893
L7	945
L8	998
L9	1,050

注意

油のしみ出し等の防止には別売のパッキン(ゴム)をギヤヘッドとモータの間に入れて組み合わせて下さい。
パッキン(ゴム)機種

ギヤヘッド機種名	適用パッキン	価格 (円) 5%消費税込み
6H□N・FN・FBN用	H6	74
7H□FN・FBN用	H7	89
8H□N・FN・FBN用	H8	89
9H□FN・FBN用	H9	105
12H□FBN用	H12	179



□42

□61

□70

□80

□90

□124

トルクモータ
標準準品

制御ユニット

取付金具
外形図

結線図

コンデンサ

□42

□61

□70

□80

□90

□124

トルクモータ
標準品

制御ユニット

取付金具
外形図

結線図

コンデンサ

IH <input type="checkbox"/> SH <input type="checkbox"/>	時計方向回転 	三相 IH <input type="checkbox"/> -27	時計方向回転/反時計方向回転
	反時計方向回転 		
IH4S05N IH4PF05N	時計方向回転 	端子ボックス付 IHZ <input type="checkbox"/> IHSZ <input type="checkbox"/>	時計方向回転
	反時計方向回転 		反時計方向回転
IH4S1N IH4PF1N UIHF9PK90N(-29) UIHF9PK90N(-25) RH <input type="checkbox"/> URH <input type="checkbox"/> TH <input type="checkbox"/> UTH <input type="checkbox"/>	時計方向回転 	三相 端子ボックス付 IHZ <input type="checkbox"/> -27 IHSZ <input type="checkbox"/> -27	時計方向回転/反時計方向回転
	反時計方向回転 		
UIH <input type="checkbox"/> USH <input type="checkbox"/>	時計方向回転 	端子ボックス付 RHZ <input type="checkbox"/> RHSZ <input type="checkbox"/>	時計方向回転
	反時計方向回転 		反時計方向回転

外形図

Fig. 1

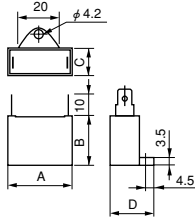


Fig. 2

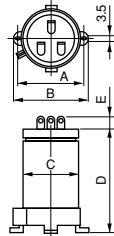


Fig. 3

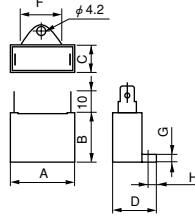
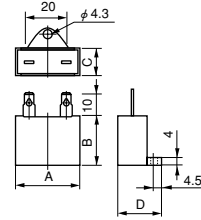


Fig. 4



□70mm

●15Wレバーシブルモータ

外形図	容量 μF	電圧 V	外形寸法					質量 g
			A	B	C	D	E	
Fig.1	6.0	220	37	31	17.5	27.5	-	35
Fig.1	1.5	400	37	31	17.5	27.5	-	35
Fig.1	4.0	220	37	28	13.5	23.5	-	25
Fig.1	1.2	400	37	28	13.5	23.5	-	25
Fig.4	1.0	450	37	27	18	28	-	35

●10Wシンクロナスモータ

外形図	容量 μF	電圧 V	外形寸法					質量 g
			A	B	C	D	E	
Fig.1	3.0	250	37	28	13.5	23.5	-	25
Fig.1	2.5	300	37	28	13.5	23.5	-	25

□80mm

●15Wインダクションモータ

外形図	容量 μF	電圧 V	外形寸法					質量 g
			A	B	C	D	E	
Fig.1	4.0	220	37	28	13.5	23.5	-	25
Fig.1	3.0	250	37	28	13.5	23.5	-	25
Fig.1	2.5	300	37	28	13.5	23.5	-	25
Fig.1	1.5	400	37	31	17.5	27.5	-	35
Fig.1	1.2	400	37	28	13.5	23.5	-	25
Fig.4	1.0	450	37	27	18	28	-	35

●25Wインダクションモータ

外形図	容量 μF	電圧 V	外形寸法					質量 g	適用 製品
			A	B	C	D	E		
Fig.1	6.0	220	37	31	17.5	27.5	-	35	-23
Fig.1	1.5	400	37	31	17.5	27.5	-	35	
Fig.1	4.0	220	37	28	13.5	23.5	-	25	
Fig.1	1.2	400	37	28	13.5	23.5	-	25	
Fig.4	1.5	450	38	31	21	31	-	35	-22

●40Wインダクションモータ

外形図	容量 μF	電圧 V	外形寸法					質量 g
			A	B	C	D	E	
Fig.1	10.0	220	48	30	18.5	28.5	-	45
Fig.1	6.0	300	48	35	21.5	31.5	-	60

●20Wレバーシブルモータ

外形図	容量 μF	電圧 V	外形寸法					質量 g	適用 製品
			A	B	C	D	E		
Fig.1	8.0	220	37	31	17.5	27.5	-	35	
Fig.1	2.0	400	37	31	17.5	27.5	-	35	
Fig.1	6.0	220	37	31	17.5	27.5	-	40	
Fig.1	1.5	400	37	31	17.5	27.5	-	35	-19
Fig.4	1.5	450	38	31	21	31	-	35	-22

●25Wレバーシブルモータ

外形図	容量 μF	電圧 V	外形寸法					質量 g	適用 製品
			A	B	C	D	E		
Fig.1	10.0	220	48	30	18.5	28.5	-	45	
Fig.1	2.5	400	48	30	18.5	28.5	-	45	
Fig.1	7.0	220	37	31	17.5	27.5	-	35	
Fig.1	2.0	400	37	31	17.5	27.5	-	35	-19
Fig.4	2.0	450	48	29	19	29	-	35	-22

●10Wシンクロナスモータ

外形図	容量 μF	電圧 V	外形寸法					質量 g
			A	B	C	D	E	
Fig.1	3.0	250	37	28	13.5	23.5	-	25
Fig.1	2.5	300	37	28	13.5	23.5	-	25

●15Wシンクロナスモータ

外形図	容量 μF	電圧 V	外形寸法					質量 g
			A	B	C	D	E	
Fig.1	7.0	220	37	31	17.5	27.5	-	35
Fig.1	5.0	250	37	31	17.5	27.5	-	25

□90mm

●40Wインダクションモータ

外形図	容量 μF	電圧 V	外形寸法					質量 g
			A	B	C	D	E	
Fig.1	10.0	220	48	30	18.5	28.5	-	45
Fig.1	2.5	400	48	30	18.5	28.5	-	45
Fig.1	8.0	220	37	31	17.5	27.5	-	35
Fig.4	3.0	450	58	31	21	31	-	45