

□90mm

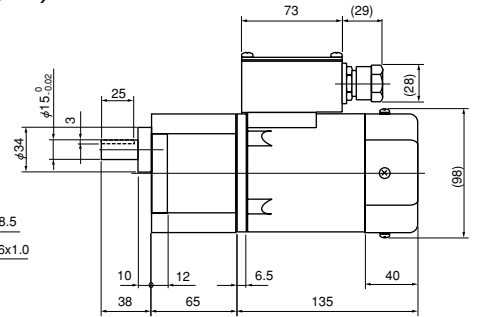
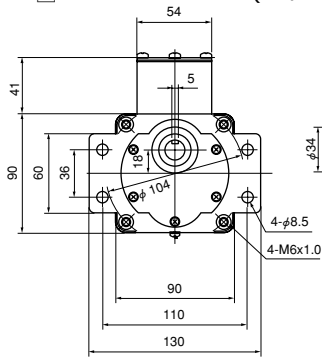
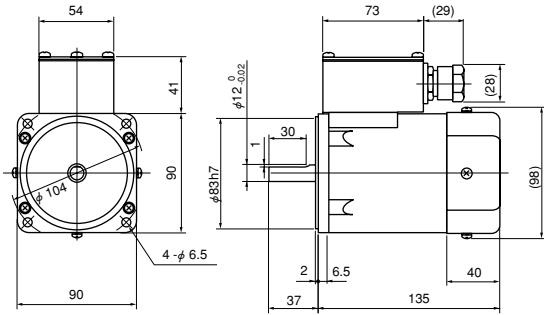
[大型端子ボックス付]

IHFZ9S90N (-23, -27)

質量 3.4kg

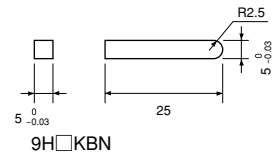
ギヤヘッド +モータ

9H□KBN IHFZ9PK90N (-23, -27)



機種名	減速比	質量 kg	付属ボルト
9H□KBN	1/3~1/180	1.4	M6×60

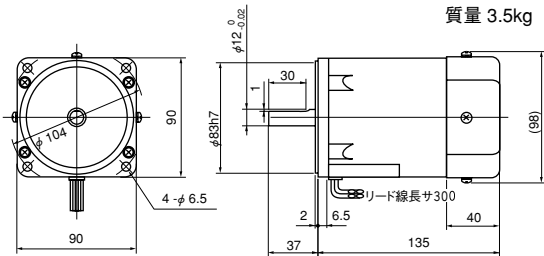
付属キーの寸法 (単位 mm)



●150Wインダクションモータ

UIHF9S150N (-29, -25), IHF9S150N (-90, -927)

質量 3.5kg



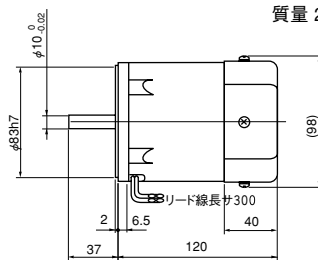
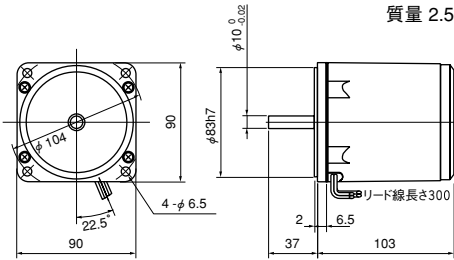
●25W・40Wシンクロナスモータ

SH9S25N

質量 2.5kg

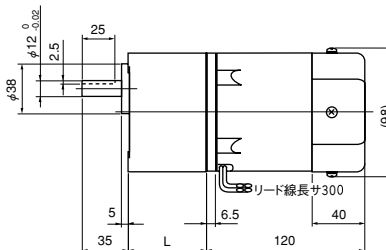
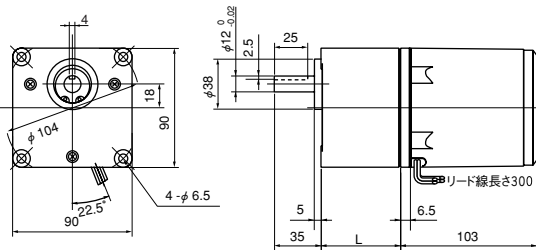
SHF9S40N

質量 2.6kg



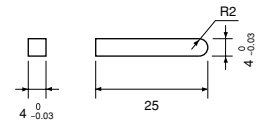
ギヤヘッド +モータ
9H□FN (9H□FBN) SH9PF25N

ギヤヘッド +モータ
9H□FN (9H□FBN) SHF9PF40N



機種名	減速比	L mm	質量 kg	付属ボルト
9H□FN	1/3~1/18	42	0.8	M6×60
9H□FBN	1/25~1/180	60	0.9	M6×80

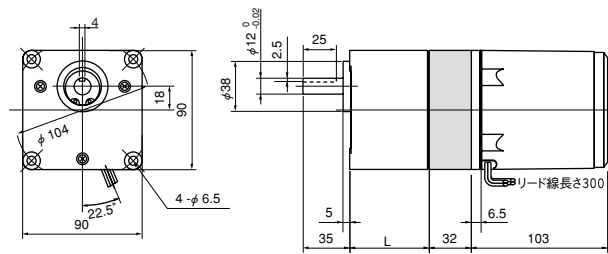
付属キーの寸法 (単位 mm)



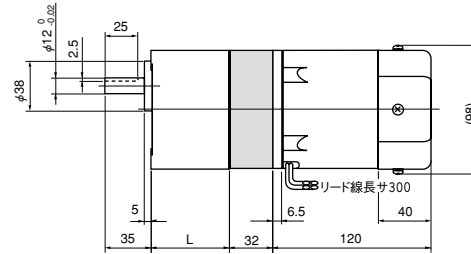
9H□FN・9H□FBN

□90mm

ギヤヘッド及び中間ギヤヘッド使用時
9H10XFN



9H10XFN

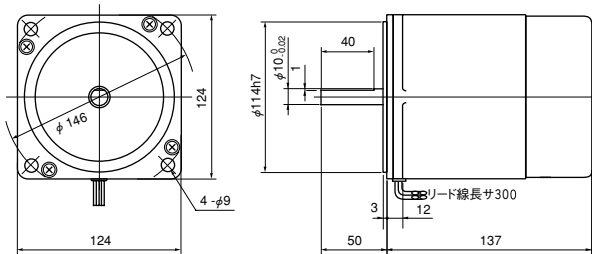


機種名	減速比	質量 kg	付属ボルト
9H10XFN	1/10	0.6	M6×115

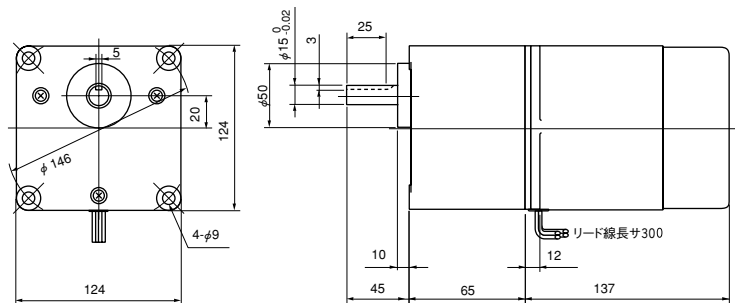
□124mm

●70Wインダクションモータ・レバーシブルモータ
IH12S70N (-23, -27) ,UIH12S70N (-29, -25)
RH12S70N (-20,-23,-24)

質量 6.0kg

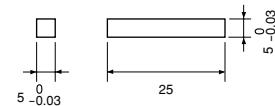


ギヤヘッド +モータ
12H□FBN IH12PF70N (-23, -27) ,UIH12PF70N (-29, -25)



機種名	減速比	質量 kg	付属ボルト
12H□FBN	1/5~1/180	2.0	M8×100

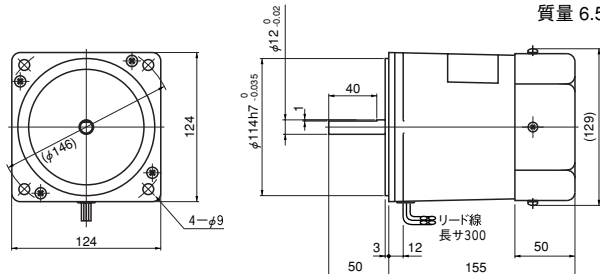
キーの寸法 (単位 mm)



12H□FBN

●100Wインダクションモータ
IHF12S100N

質量 6.5kg



- 42
- 61
- 70
- 80
- 90
- 124

トルクモータ
標準品
制御ユニット

取付金具
外形図

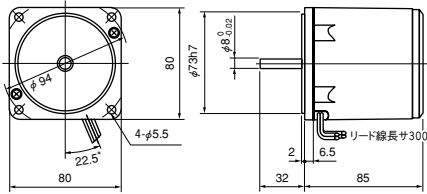
結線図

コンデンサ

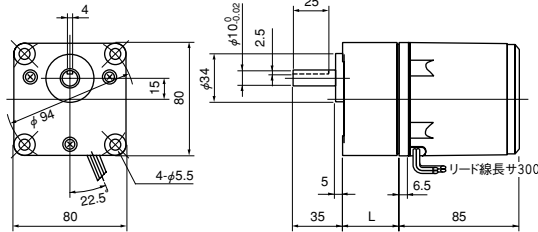
□80mm

●10Wトルクモータ

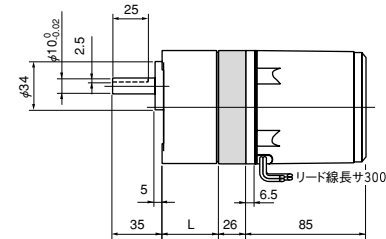
TH8S10N、UTH8S10N(-25) 質量 1.6kg



ギヤヘッド +モータ
8H□FN (8H□FBN) TH8PF10N、UTH8PF10N(-25)

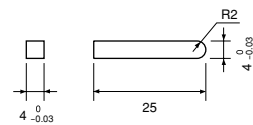


ギヤヘッド及び中間ギヤヘッド使用時
8H10XFN



機種名	減速比	L mm	質量 kg	付属ボルト
8H□FN	1/3~1/18	30	0.5	M5×50
8H□FBN	1/25~1/180	40	0.6	M5×60
8H10XFN	1/10	0.3	M5×90	

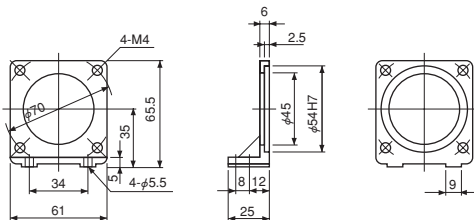
付属キーの寸法 (単位 mm)



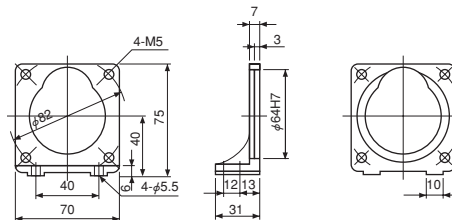
8H□FN・8H□FBN

取付金具(オプション)

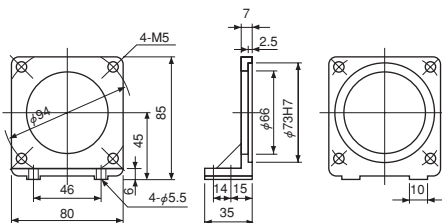
L6 (6型用)



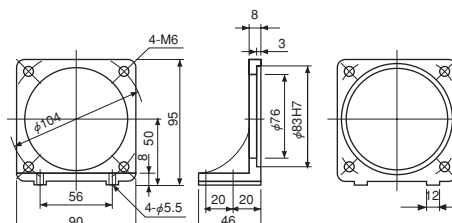
L7 (7型用)



L8 (8型用)



L9 (9型用)

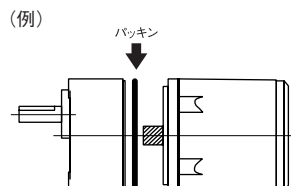


機種名	価格 (円) 5%消費税込み
L6	893
L7	945
L8	998
L9	1,050

注意

油のしみ出し等の防止には別売のパッキン(ゴム)をギヤヘッドとモータの間に入れて組み合わせて下さい。
パッキン(ゴム)機種

ギヤヘッド機種名	適用パッキン	価格 (円) 5%消費税込み
6H□N・FN・FBN用	H6	74
7H□FN・FBN用	H7	89
8H□N・FN・FBN用	H8	89
9H□FN・FBN用	H9	105
12H□FBN用	H12	179



□42

□61

□70

□80

□90

□124

トルクモータ
標準品

制御ユニット

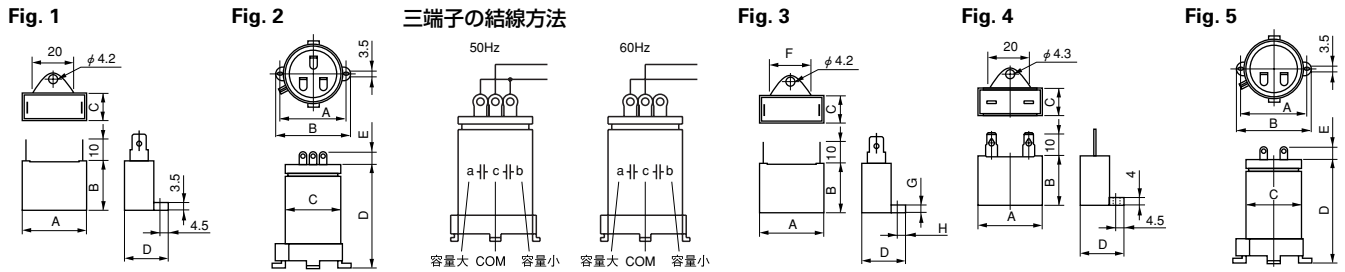
取付金具
外形図

結線図

コンデンサ

IH <input type="checkbox"/> SH <input type="checkbox"/>	時計方向回転 	三相 IH <input type="checkbox"/> -27	時計方向回転/反時計方向回転
	反時計方向回転 		
IH4S05N IH4PF05N	時計方向回転 	端子ボックス付 IHZ <input type="checkbox"/> IHSZ <input type="checkbox"/>	時計方向回転
	反時計方向回転 		反時計方向回転
IH4S1N IH4PF1N UIHF9PK90N(-29) UIHF9PK90N(-25) RH <input type="checkbox"/> URH <input type="checkbox"/> TH <input type="checkbox"/> UTH <input type="checkbox"/>	時計方向回転 	三相 端子ボックス付 IHZ <input type="checkbox"/> -27 IHSZ <input type="checkbox"/> -27	時計方向回転/反時計方向回転
	反時計方向回転 		
UIH <input type="checkbox"/> USH <input type="checkbox"/>	時計方向回転 	端子ボックス付 RHZ <input type="checkbox"/> RHSZ <input type="checkbox"/>	時計方向回転
	反時計方向回転 		反時計方向回転

外形図



□90mm

●60Wインダクションモータ

外形図	容量 μF	電圧 V	外形寸法							質量 g	適用 製品
			A	B	C	D	F	G	H		
Fig.3	16.0	250	58	40	26	38	25	4	5.8	60	-0
Fig.3	16.0	220	48	35	21.5	31.5	20	3.5	4.5	60	-29
Fig.3	12.0	250	48	35	21.5	31.5	20	3.5	4.5	60	
Fig.4	3.5	450	58	35	22	32	-	-	-	60	
Fig.3	4.0	400	48	35	21.5	31.5	20	3.5	4.5	60	

●90Wインダクションモータ

外形図	容量 μF	電圧 V	外形寸法							質量 g	適用 製品
			A	B	C	D	F	G	H		
Fig.3	25.0	250	58	44	30.0	42.0	25	4	5.8	110	-0
Fig.3	6.0	400	58	40	26.0	38.0	25	4	6	80	
Fig.3	20.0	250	58	40	26.0	38.0	25	4	5.8	80	-29
Fig.3	25.0	220	58	44	30.0	42.0	25	4	6	110	
Fig.3	18.0	220	48	38	24.0	34.0	20	3.5	4.5	40	
Fig.3	4.5	400	48	38	24.0	34.0	20	3.5	4.5	40	
Fig.4	4.5	450	58	37	23.5	38.5	-	-	-	60	

●150Wインダクションモータ

外形図	容量 μF	電圧 V	外形寸法							質量 g	
			A	B	C	D	E	F	G		H
Fig.3	30.0	250	58	51	36	48	-	25	4	5.8	110
Fig.5	40.0	250	55	65	40	90	10	-	-	-	130

●40Wレバーシブルモータ

外形図	容量 μF	電圧 V	外形寸法					質量 g
			A	B	C	D	E	
Fig.1	16.0	220	48	35	21.5	31.5	-	60
Fig.1	4.0	400	48	35	21.5	31.5	-	60
Fig.1	12.0	220	48	30	18.5	28.5	-	45
Fig.4	3.0	450	58	31	21	31	-	60

●60Wレバーシブルモータ

外形図	容量 μF	電圧 V	外形寸法					質量 g
			A	B	C	D	E	
Fig.1	25.0	220	58	44	30.0	42.0	-	110
Fig.1	6.0	400	58	40	26.0	38.0	-	80

●25W・40Wシンクロナスモータ

外形図	容量 μF	電圧 V	外形寸法					質量 g
			A	B	C	D	E	
Fig.1	8.0	220	37	31	17.5	27.5	-	35
Fig.1	16.0	220	48	35	21.5	31.5	-	60

□124mm

●70Wインダクションモータ

外形図	容量 μF	電圧 V	外形寸法					質量 g
			A	B	C	D	E	
Fig.1	10.0	250	48	35	21.5	31.5	-	60
Fig.1	25.0	220	58	44	30.0	42.0	-	60
Fig.2	12.0/4.0	250	60	70	45.0	120.0	10	220
Fig.2	4.0/0.5	500	55	65	40.0	120.0	10	195

●70Wレバーシブルモータ

外形図	容量 μF	電圧 V	外形寸法					質量 g
			A	B	C	D	E	
Fig.1	15.0	220	48	35	21.5	31.5	-	60
Fig.1	5.0	400	48	38	24.0	34.0	-	60
Fig.2	20.0/5.0	250	65	75	50.0	120.0	10	295
Fig.2	5.0/1.0	500	65	75	50.0	120.0	10	295

トルクモータ

●φ61mm 3W

外形図	容量 μF	電圧 V	外形寸法					質量 g
			A	B	C	D	E	
Fig.1	5.0	250	37	31	17.5	27.5	-	35
Fig.2	6.0/1.0	250	50	60	35.0	85.0	10	110

●φ70mm 6W

外形図	容量 μF	電圧 V	外形寸法					質量 g
			A	B	C	D	E	
Fig.1	6.0	250	37	31	17.5	27.5	-	35
Fig.2	8.0/2.0	250	55	65	40.0	85.0	10	135

●φ80mm 10W

外形図	容量 μF	電圧 V	外形寸法					質量 g
			A	B	C	D	E	
Fig.1	7.0	250	48	30	18.5	28.5	-	45
Fig.2	10.0/2.0	250	55	65	40.0	120.0	10	175

□42

□61

□70

□80

□90

□124

トルクモータ
標準品

制御ユニット

取付金具
外形図

結線図

コンデンサ