

AC軸流ファン

VE

□80×25mm

最大風量：50Hz 0.55, 60Hz 0.65m³/min
最大静圧：50Hz 42, 60Hz 60Pa
質量：250g



標準仕様

(銘版表示値)

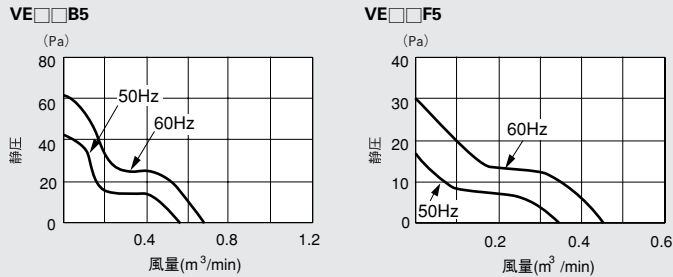
最大風量		最大静圧		騒音	回転速度	定格電圧	周波数	入力	電流	拘束電流	機種名		規格	
m ³ /min	CFM	Pa	inH ₂ O								dB	r/min	V(±10%)	Hz
0.55 /0.65	19 /23	42/ 60	0.17/ 0.24	30/ 35	2750/ 3300	100	50/ 60	11/9	130/110	130/110	VE55B5	U	VEJ55B5	P
								11/9	130/100	170/130	VE2B5	U		
								11/9	140/110	140/110	VE115B5	UTV		
0.37/ 0.48	13 /17	17/ 29	0.07/ 0.12	27/ 31	1800/ 2300	100-120	50/ 60	12/10	130/110	130/110	VE47F5	TV	VEJ47F5	P

- 上表の数値は実測値(平均値)を示します。ご購入仕様書を作成する際は別途納入仕様書をご請求ください。
- 規格欄の記号表示は、次の各規格ファイルに登録されていることを示しています。
U:UL E48889, T:TUV R60229-60302, V:VDE 3019UG
- 電気用品安全法適合品(P)は、日本国内で使用する電気製品へ組み込む際に機器外使用ができます。(PS)Eマーク表示品です。

一般仕様

使用材料	ベンチュリ：アルミニウム合金ダイカスト プロペラ：ガラス繊維強化ポリカーボネート樹脂 軸受：両側シールドボールベアリング
モータ	くま取りコイル型インダクションモータ 保護方式：インピーダンスプロテクト
電氣的共通仕様	G-11をご覧ください。
使用電圧範囲	定格電圧 ±10%
使用温度範囲	-20~+60°C (TUV規格品としては-20~+55°C) VDE規格品としては-20~+40°C)
標準梱包	40個入り、梱包サイズ 450×380×160mm 質量11kg

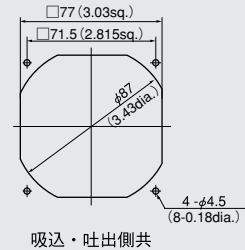
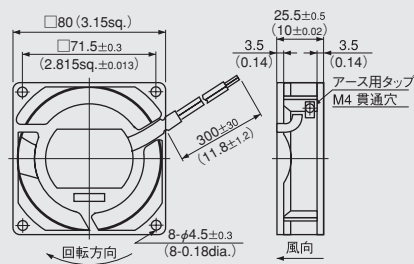
風量-静圧標準特性(定格電圧時)



外形図 単位mm (inch)

取付穴参考寸法 単位mm (inch)

●リード線タイプ



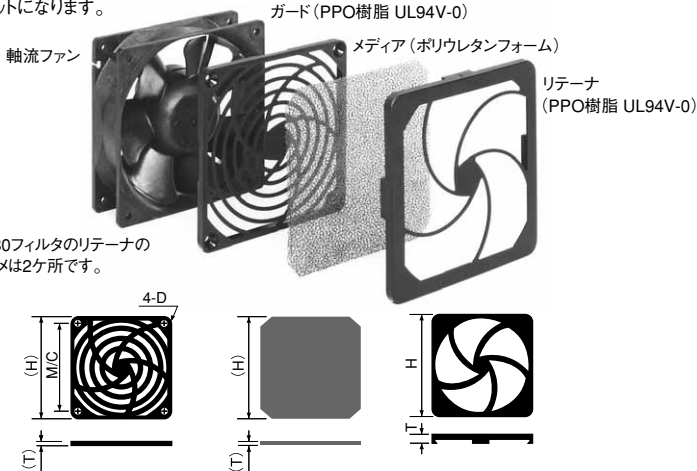
リード線仕様
VEJシリーズ 耐熱PVC0.75mm2(30芯/φ0.18)
VEシリーズ AWG22 UL1015

オプション(別売)

ガード:F80ULガード
フィルタ:F80フィルタ

■フィルタ(標準在庫品)

3点セットになります。



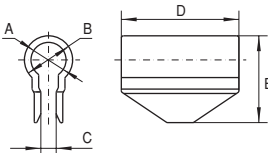
適合ファンシリーズ一覧

フィルタ	F80	F92	F120
PUDC	○		
KUDC		○	
D0925C		○	
KLDC		○	
CUDC			○
D1225C			○
CNDC			○
D1238T			○
D1238B			○
G0838C	○		
G0938B		○	
G1238B			○

フィルタ	F80	F92	F120
VE	○		
WE		○	
KA		○	
CU			○
CN			○

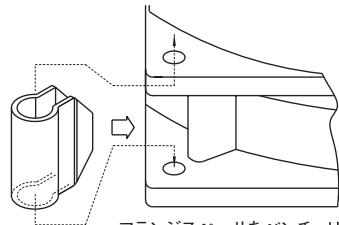
※全品在庫品

■フランジスペーサ(標準在庫品)



部品名(機種名)	A mm	B mm	C mm	D mm	E mm	適用機種
フランジスペーサPUDC(※)	5	8	2	17	14.5	KUDC,PUDC
フランジスペーサCUDC(※)	8	11	3.5	15	19.8	CUDC
フランジスペーサCNDC	8	11	3.5	28	19.8	CNDC

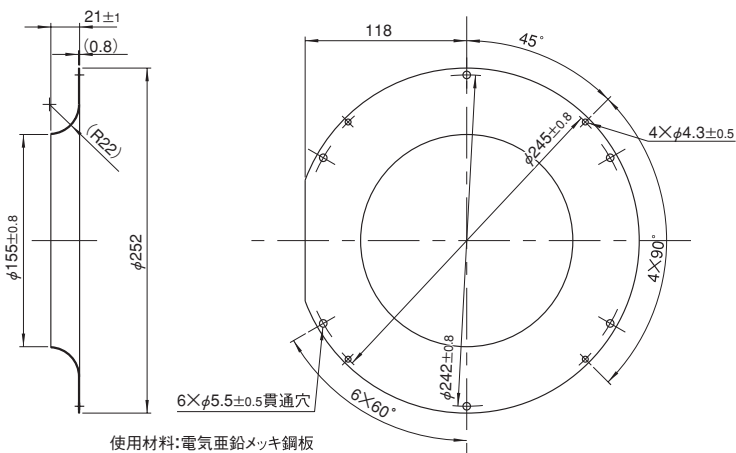
※PUDC、CUDCにはリブ付ベンチュリ(PUDC-R、CUDC-R)があります。



フランジスペーサをベンチュリのリブに挿入します。

(フランジスペーサの取付方法図)

■インレットリング(標準在庫品)



部品名(機種名)	適用機種
E2271 インレットリング	E2271Z